



Der Wegweiser für Familien im
Landkreis Aichach-Friedberg



**Leben im
Wittelsbacher Land**

Kinderheim Friedberg



Der Kinderheim Friedberg e. V. spielt seit 170 Jahren eine bedeutende Rolle in der Stadt und in der Region. Denn wir kümmern uns um die Schwächsten in der Gesellschaft. Das großartige Engagement unserer Gründerväter – Prälat Alberstötter und der damalige St. Johannis-Verein – führen wir heute als moderne Kinder- und Jugendhilfeeinrichtung fort. Dabei unterstützen uns 250 hoch motivierte Mitarbeitende und rund 450 verantwortungsbewusste Mitglieder. Sie alle tragen dazu bei, dass wir für Kinder, Jugendliche und Familien mit verschiedenen Angeboten da sein können.

Heilpädagogisches Kinderheim

für Kinder und Jugendliche, die vorübergehend oder dauerhaft nicht bei den Eltern leben können

Acht Kindertagesstätten und ein Hort

für rund 650 Kinder

Sozialpädagogischer Fachdienst

für die ambulante Hilfestellung, wenn es Probleme in der Familie gibt, aber auch für Jugendsozialarbeit an Schulen

Familienstützpunkt Friedberg West

als Kontakt- und Anlaufstelle für alle Fragen rund ums Thema Familie, für Begegnung, Austausch und Bildung





**Liebe Eltern,
liebe Familien,
liebe Mitbürgerinnen
und Mitbürger,**

ich freue mich, Ihnen die aktualisierte und ergänzte Auflage unseres Familienwegweisers an die Hand geben zu dürfen. Von „Schwangerschaft“ bis „Senio-

renalter“ – in dieser Broschüre finden Sie viele wichtige und praktische Informationen, Einrichtungen, Beratungsstellen, Freizeitangebote und mehr.

Der familiäre Alltag ist bunt, vielfältig und anspruchsvoll. Wir haben das Glück, in unserem Landkreis auf ein breites Angebot an Unterstützungsmöglichkeiten zurückgreifen zu können. Mit dieser Familienbroschüre möchten wir Ihnen einen Überblick geben.

Auch Krisenzeiten gehören zum Leben. Viele Herausforderungen bewältigen Familien selbst

oder im Verbund mit Verwandten und Freunden. Manchmal sind die Kräfte jedoch erschöpft. Ich kann Sie nur ermutigen, die hier aufgeführten Anlaufstellen mit ihren erfahrenen Fachkräften in Anspruch zu nehmen, um gemeinsam – und selbstverständlich gerne auch vertraulich – Lösungen zu finden.

Für neuzugezogene Familien haben wir in dieser Broschüre Freizeitmöglichkeiten, Ehrenamt, Eltern-Kind-Gruppen und Bildungseinrichtungen übersichtlich zusammengestellt. Für Senioren und ihre Angehörigen hält unser neu aufgelegter Familienwegweiser Informationen zu Pflegeeinrichtungen und Betreuungsrecht bereit.

Ich wünsche Ihnen viel Freude beim Lesen und zahlreiche Anregungen für Ihr aktives Familienleben.

Herzlich, Ihr

Dr. Klaus Metzger, Landrat



Wittelsbacher Apotheke

www.wittelsbacherapotheke.de



**Nutzen Sie unseren kostenlosen
Zustellservice* für Ihre Rezepte.**

**☎ 0 82 51 / 79 79
2 x täglich**

(*Bei Bestellungen bis 15:00 Uhr, falls vorrätig)
Alle anderen Produkte liefern wir Ihnen ab einem Einkaufswert von 35,-€ kostenlos nach Hause.

www.wittelsbacher-versandapotheke.de

Unser Angebot:

- Arzneimittel
- Homöopathische Mittel
- Tee & Zubehör
- Kosmetikartikel
- Fitness-Produkte
- und vieles mehr!



**DIE WITTELSBACHER APOTHEKE IN AICHACH
GEHÖRT ZU DEN BESTEN APOTHEKEN
DEUTSCHLANDS. 10/2014**

Infos unter: www.apothekensiegel.de

Stadtplatz 21 • 86551 Aichach
Fax 08251 - 51150 • info@wittelsbacherapotheke.de

Unser Wittelsbacher Land

Wandern und Radfahren	Seite 6
Badeseen	Seite 7
Action und Spaß für die ganze Familie	Seite 8
Unsere Museen	Seite 10

Ehrenamt und Engagement

Die Freiwilligenagentur	Seite 14
-------------------------	----------

Schwangerschaft, Geburt, Baby-Zeit

Beratung in der Schwangerschaft	Seite 16
Rund um die Geburt	Seite 17
Hebammen	Seite 17
Entbinden in Wohlfühlatmosphäre	Seite 19

Medizinische Versorgung

Für Mama und Papa	Seite 22
Gynäkologen und Urologen	Seite 22
Kinderärzte im Wittelsbacher Land	Seite 23

Kinder und Jugend

Angebote des Kreisjugendamts	Seite 28
Pflegekinder und Adoption	Seite 30
Familienstützpunkte	Seite 33
Kreisjugendring (KJR)	Seite 34
Bildung im Wittelsbacher Land	Seite 35

Familien in besonderen Lebenslagen

Hilfe in Krisenzeiten	Seite 38
Familienplanung	Seite 39
Schrei-, Schlaf- und Stillprobleme bei Säuglingen	Seite 40
Beratung und Einrichtung für Eltern mit schwerkranken Kindern	Seite 41
Psychische Erkrankungen und Suchtberatung	Seite 42
Abschied nehmen – Trauerbewältigung	Seite 43

Partnerschaft, Familie, Erziehung

Beratungsstellen für Familien	Seite 46
Beratung für Alleinerziehende	Seite 47
Erziehung und Medien	Seite 48
Sexuelle und geschlechtliche Vielfalt	Seite 48
Finanzielle Hilfen	Seite 49
Materielle Hilfen	Seite 50
Wohngeld	Seite 51

Arbeit und Bildung

Bildungsregion Wittelsbacher Land	Seite 54
Integration über Bildung	Seite 55
Jugendberufsagentur	Seite 56
Vereinbarkeit von Familie und Beruf	Seite 57

Gesundheit

Angebote des Gesundheitsamts	Seite 60
Leben mit Behinderung	Seite 61
Betreuungsstelle	Seite 63
Psychische Gesundheit	Seite 64
Selbsthilfegruppen	Seite 64

Älter werden im Wittelsbacher Land

Hilfs- und Wohnformen im Alter	Seite 66
Betreutes Wohnen	Seite 67
Pflegeheime	Seite 68
Ambulante Pflegedienste	Seite 71
Essen auf Rädern	Seite 72
Hausnotruf	Seite 73
Sozialleistungen für Senioren	Seite 73

Hilfe in Notfällen

Häusliche Gewalt	Seite 74
Notfallnummern	Seite 78

Glossar

Die Inhalte alphabetisch geordnet	Seite 77
-----------------------------------	----------



Unser
Wittelsbacher
Land

Hier lässt's sich leben

Der Landkreis Aichach-Friedberg liegt verkehrsgünstig im Städtedreieck München-Augsburg-Ingolstadt. Die im Jahr 1209 zerstörte „Burg Wittelsbach“ nahe Aichach ist der ehemalige Stammsitz der Wittelsbacher, die dem tausendjährigen Herrschergeschlecht ihren Namen gab. Daran erinnern zum Beispiel die Städte Aichach und Friedberg, der Burghügel in Oberwittelsbach oder das Sisi-Schloss in Unterwittelsbach.

Landschaftlich ist der Landkreis geprägt durch vielfältige und spezielle Naturräume: Lechtal und Paartal, tertiäres Hügelland und Donaumoos. Sie machen die Region zu einem besonderen Erlebnis für Aktive und Naturliebhaber. Familienspaß und Unterhaltung kommen in zahlreichen Freizeiteinrichtungen nicht zu kurz. Das Wittelsbacher Land bietet Erlebnisse für Jung und Alt und lädt zu spannenden Entdeckungen ein!



Wandern und Radfahren

Das Wittelsbacher Land hat nicht nur eine imposante Vergangenheit, auch das Hier und Jetzt lädt zum Verweilen und Entdecken ein. Radfahrer schätzen die sanfte Hügellandschaft der Region. Sie ermöglicht sowohl gemütliche als auch sportlich herausfordernde Touren. Auf rund 800 Kilometern Fahrradwegen wechseln sich flache und anspruchsvollere Abschnitte ab. Insgesamt 16 offizielle Fahrradtouren führen Radler zu den schönsten Plätzen im Wittelsbacher Land. Bezaubernde Naturlandschaften, ritterliche Burgen und Schlösser, mittelalterliche Gassen und Wittelsbacher Gründerstädte sind stete Begleiter entlang der Routen (www.wittelsbacherland.de/fahrradkarte).

Möchten Sie unseren schönen Landkreis lieber zu Fuß erkunden? 28 verschiedene

Wanderrouen ermöglichen genau das. Kurze und lange Rundwanderwege führen Sie durch die schönsten Naturabschnitte des Wittelsbacher Landes. Auf Pilger- und Meditationswegen begeben Sie sich auf eine spirituelle Reise, vorbei an vielen Wallfahrtskirchen und kleinen Kapellen.

Bei den Lauschtouren in Aichach und Friedberg wird Ihr Smartphone zum Audioguide. Auf den Hör-Wanderungen erhalten Sie viele spannende Informationen. Am Paardurchbruch in Ottmaring können Sie eine geologische Besonderheit beobachten: Durch jahrtausendelange Erosion veränderte die Paar hier ihre Fließrichtung. Zusätzlich mäandert die Paar hier durch einen wunderschönen Silberweidenwald (www.wittelsbacherland.de).

Familienspaß an unseren Badeseen

Das Wittelsbacher Land ist Seenland. Sechs verschiedene Badeseen versprechen an heißen Sommertagen Abkühlung. Am Friedberger See können Sie nicht nur baden, sondern auch mit Wasserski und Wakeboard auf den Wellen reiten. Sowohl Anfänger als auch Profis dürfen sich auf der Wassersportanlage zuhause fühlen (www.wittelsbacherland.de/friedberger-baggersee).

Der **Mandichosee** ist für Wassersportler jeglicher Art ein Paradies. Auf der Lechstaustufe teilen sich Segel- und Ruderboote, SUPs, Kite- und Foilboards die Wasserfläche (www.wittelsbacherland.de/mandichosee).

Der **Weitmannsee** ist ein Naturjuwel. Entstanden ist er durch Kiesabbau. Die eingesetzten Bagger schufen viele kleine Inseln und gaben dem See ein markantes Profil. Am deutlichsten ist es aus der Luft erkennbar. Das türkisblaue Wasser des Badesees lässt Urlaubsstimmung aufkommen und erinnert an die Karibik (www.wittelsbacherland.de/weitmannsee).

Der **Radersdorfer Baggersee** bei Kühbach ist für Kinder ein riesiger Spielplatz. Die Wasserwacht hat stets ein aufmerksames Auge auf das Gewässer. Am aufgeschütteten Sandstrand

können Kinder Sandburgen und -schlösser bauen. Inspiration dazu gibt es genügend im Wittelsbacher Land. In der Liegewiese stehen große Bäume, die Schatten spenden. Minigolfbahnen sorgen dafür, dass keine Langeweile aufkommt. Abgerundet wird das Angebot durch einen Tretbootverleih. Wenn Sie der Hunger plagt, können Sie in der angrenzenden Wirtschaft einkehren. Der obligatorische Kiosk fehlt natürlich auch nicht.

Feste und Veranstaltungen



- historische Feste in Aichach, Friedberg, Pöttmes und Inchenhofen
- vielfältige Kulturszene, z. B. in den Städten Aichach und Friedberg, im Wittelsbacher Schloss in Friedberg, im Sisi-Schloss in Aichach, auf Schloss Scherneck und Schloss Blumenthal
- Freilichttheater-Aufführungen, z. B. in Schiltberg
- Christkindlmärkte (im Advent im ganzen Landkreis)



Der Mandichosee bei Merching ist ein Dorado für Windsurfer, Segler und alle anderen Wasserfreunde.

Action und Spaß für die ganze Familie

Im Wittelsbacher Land gibt es Vieles zu entdecken. An sonnigen Tagen wird es zu einem riesigen Abenteuerspielplatz. Auch bei Schmuddelwetter bieten sich zahlreiche spannende Alternativen.

Wie funktioniert die Natur? Wie erkenne ich eine Fichte und was macht der Specht? Die Erlebnispfade in Aichach, Hohenried und Ried versuchen, diese Fragen zu beantworten und geben spannende Einblicke in Flora und Fauna des Wittelsbacher Landes. Mitmach- und Erklärstationen bereiten die Informationen gerade für kleine Wanderer interessant auf.



Fleißige Völker lassen sich am Lehrbienenstand am Grubet in Aichach bei der Arbeit zusehen.

Der **Walderlebnispfad im Grubet** bei Aichach verdankt seinen Namen den tiefen Gruben, die überall im Wald verteilt zu finden sind. Sie entstanden, als die Menschen im Frühmittelalter dort Erz abbauten, welches dann zu Eisen geschmolzen wurde (siehe auch Seite 11).

Im **Rieder Höglwald** führt das Maskottchen, der Frischling Fridolin, die Tour an. Neben Holzxylophon und Balancier-Baumstämmen werden die Auswirkungen des Klimawandels auf den Wald erklärt (www.wittelsbacherland.de/wanderbrochure).

Ab Frühjahr ist der **Soccerpark in Rehling** geöffnet. Soccergolf ist eine Abwandlung von Minigolf. Golfball und Schläger kommen nicht zum Einsatz. Stattdessen benötigen Sie Fußball und Muskelkraft. Gekickt wird auf langen Grasbahnen. Wie beim echten Golf ist Ziel des Spiels, den Ball mit möglichst wenig Versuchen ins Loch zu bugsieren. Aber Vorsicht! Die Bahnen sind mit Hindernissen gespickt. Gespielt werden 18 Löcher. Für Soccergolf müssen Sie kein Fußballprofi sein. Geschick und auch eine Portion Glück ist gefragt (www.wittelsbacherland.de/soccergolf).

Sich einmal wie ein Eichhörnchen in luftiger Höhe zwischen den Baumwipfeln bewegen? Im **Kletterwald Schloss Scherneck** bekommen Sie diese Möglichkeit. Auf zwölf unterschiedlichen Parcours, von leicht bis schwer, findet jeder die richtige Herausforderung. Die Wipfelstürmer können über ein Drahtseil von einem Baum zum anderen balancieren, mit einer Zipline durch die Lüfte segeln oder auf einem Skateboard zur nächsten Baumkrone fahren. Für die kleineren Besucher stehen Parcours bereit, die sich maximal 1 bis 2 Meter über dem Boden befinden (www.wittelsbacherland.de/kletterwald).

„War ich hier schon einmal?“ Diesen Satz hört man in Radersdorf oft. Dort können Sie sich im **Maislabyrinth** nämlich herrlich schön verirren. Jedes Jahr legt die Familie Tyroller in einem Maisfeld ein Labyrinth an und jedes Jahr wechselt das Motiv. In den letzten Jahren waren Hühner, Mähdrescher oder Elche zu sehen (www.wittelsbacherland.de/mailsabyrinth).

Haben Sie den Weg aus dem Irrgarten gefunden, stehen Ihnen viele weitere Optionen offen. Denn das Maislabyrinth liegt direkt an einem Badensee, benachbart sind ein Campingplatz und eine Minigolfbahn. Außerdem gibt es noch ein Museum für Miniaturtraktoren. Wir haben nicht nachgezählt, es sollen aber fast 7.000 Miniaturen sein. Rekordverdächtig! (www.wittelsbacherland.de/tyrotoys).

In den letzten Jahren hat das Wittelsbacher Land überaus niedlichen Neuzugang erhalten, nämlich Alpakas. An der ehemaligen **Western-city Dasing** und beim **Biohof Moll** sind Ausgangspunkte für Alpakawanderungen. Dabei dürfen Sie die flauschigen Andenbewohner mit den großen schwarzen Kulleraugen auf einem Spaziergang durchs Wittelsbacher Land begleiten. Sie können die Tiere bürsten, streicheln, füttern und an der Leine führen. Nur das Tempo der Wanderung bestimmen nicht Sie, sondern die behutsamen, mitunter aber sturen Alpakas (www.wittelsbacherland.de/alpakawanderungen).

Spielt das Wetter nicht mit, dann ist **Jimmy's Funpark** in Dasing das perfekte Ausflugsziel für Familien. Hier können Kinder auf 3.500 Quadratmetern herumtollen. Klettervulkan, Kart-Bahn, Wasserscooter, Mega-Trampolin, T-Wall und viele

weitere Attraktionen versprechen jede Menge Spaß. Erwachsene sind von dem Vergnügen übrigens nicht ausgeschlossen. Im Funpark können Kinder Themengeburtstage feiern. Der Indoor-Park verfügt über eine sehr gute Anbindung an den ÖPNV (www.wittelsbacherland.de/jimmys-funpark).



Detaillierte Informationen zu all unseren Ausflugszielen finden Sie in Broschüren oder auf der Homepage www.wittelsbacherland.de. Die Broschüren können zu den üblichen Öffnungszeiten im Landratsamt Aichach-Friedberg mitgenommen werden.

Landratsamt Aichach-Friedberg
Sachgebiet Wirtschaftsförderung, Regionalmanagement, Klimaschutz, Tourismus
☎ 08251 92259



In der Kissinger Heide, im Hügелwald bei Ried und im Kletterwald Scherneck bei Rehling können Abenteuerlustige durch die Baumwipfel kraxeln.

Hereinspaziert! Unsere Museen

Museum im Wittelsbacher Schloss in Friedberg

Das Museum im Wittelsbacher Schloss in Friedberg hat für junge Besucher und Familien Spannendes zu bieten. Der Uhrmacherlehrling Philipp, die Leitfigur der Kinderlinie, begrüßt Neugierige bereits in der Tordurchfahrt und begleitet sie auf einer abwechslungsreichen Zeitreise durch das Museum. Vielen spannenden Fragen zur Friedberger Vergangenheit geht Philipp mit den Kindern an verschiedenen Mitmachstationen und mit einem Rätselbogen auf den Grund. Hier darf experimentiert, gestaunt und gestaltet werden. Für alle, die noch mehr Geheimnisse rund um die Geschichte Friedbergs und die Bewohner erfahren möchten, gibt es auch einen eigenen Kinder-Audioguide. Im Museumscafé kann man feine Kaffee- und Kuchenspezialitäten genießen - bei schönem Wetter auch im romantischen Schlossgarten.

Außerdem bietet ein umfangreiches Programm viele Möglichkeiten, weitere Geheimnisse über das Museum und das Schloss zu erfahren.

Öffnungszeiten Museum und Café:

Dienstag bis Sonntag 10 bis 17 Uhr
Montag geschlossen

Schlossstraße 21, 86316 Friedberg
☎ 0821 6002-684
museum@friedberg.de
www.museum-friedberg.de

Stadtmuseum Aichach

Schulstraße 2, 86551 Aichach
☎ 08251 827472
www.stadtmuseum-aichach.de

Öffnungszeiten: Dienstag bis Sonntag
und an Feiertagen 14 bis 17 Uhr
Eintritt frei



Zum Begreifen: die Ritter im Wittelsbacher Museum in Aichach.

Wittelsbacher-Museum

Stadtplatz 2, 86551 Aichach
☎ 08251 827471
www.aichach.de/wittelsbacher-museum
Öffnungszeiten: Dienstag bis Sonntag
und an Feiertagen 14 bis 17 Uhr
Eintritt frei



Daniela Eder, Sachgebietsleiterin für Regionalmanagement und Tourismus im Landratsamt Aichach-Friedberg: „Unser Landkreis hat viele schöne Flecken zu bieten für eine kurze Auszeit oder einen längeren Aufenthalt. Tipps für Ausflüge und Aktivitäten gibt es auf unserer Homepage www.wittelsbacherland.de. Wir beraten und schicken gerne Informationsmaterial zu.“

Walderlebnispfad im Grubet

Grubet 1, 86551 Aichach
www.aichach.de/walderlebnispfad-im-grubet

Der Walderlebnispfad im Aichacher Grubet vermittelt spielerisch Wissenswertes rund um Flora und Fauna des heimischen Waldes. Er ist damit ideal für Familien, die einen Waldspaziergang mit Erlebnisfaktor planen möchten.

Natur begreifen mit allen Sinnen – dazu lädt der etwa zwei Kilometer lange Walderlebnispfad ein. Seine Stationen machen den Waldbesucher mit der Geschichte der Gegend vertraut. Der Lebensraum Wald beeindruckt auf sehr vielfältige Weise, egal, ob Sie Entspannung unter einer rauschenden Eiche suchen, sich mit den Tieren im Weitsprung messen oder einen Hirsch aus der

Nähe beobachten möchten. Zusätzlich für Spaß und Unterhaltung sorgen z. B. die Sprunggrube oder die Wasserstation, der Barfußpfad oder Holzinstrumente.

Der Walderlebnispfad liegt in der reizvollen Landschaft im „Aichacher Grubet“, die durch frühgeschichtlichen Eisenerzabbau geprägt wurde. Überreste von etwa 3.500 Eisenerzgruben verdeutlichen noch immer eindrucksvoll die Gewinnung des Eisenerzes.

Feuerwehrmuseum Aichach

Freisinger Straße 112, 86551 Aichach
 ☎ 08251 878580
info@feuerwehr-aichach.de
 Öffnungszeiten nach Absprache, Besuch und evtl. Führungen sind kostenlos



Aus der Region. Für die Region!

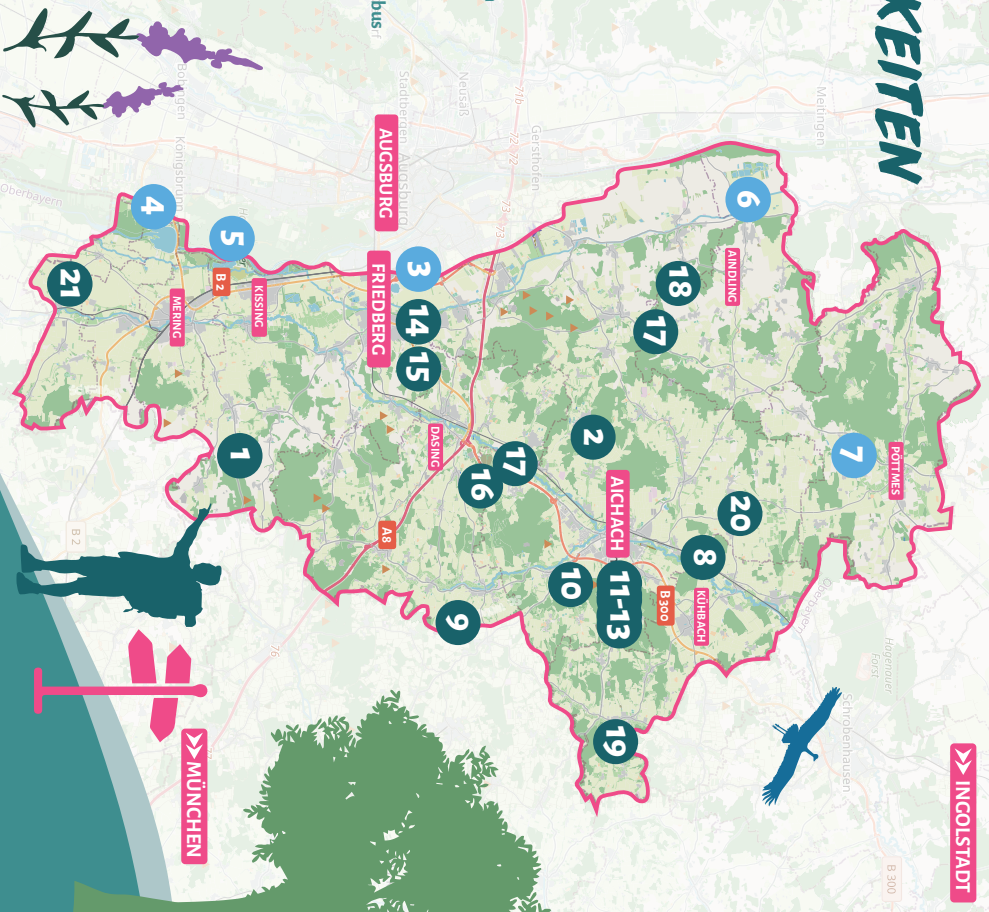
Bei der AVA ist die Umwelt in guten Händen - denn Abfall ist nicht nur Reststoff, sondern vor allem Wertstoff. Mit dieser grundlegenden Überzeugung verwerten wir heute die Abfälle von über einer Million Menschen aus der Region. Wir betreiben ein Abfallheizkraftwerk, eine Schlackenaufbereitungsanlage und eine Bioabfallvergärungsanlage. In unserer Bioabfallvergärungsanlage nutzen wir das volle Potenzial des Bioabfalls. In einem nachhaltigen Kreislauf erzeugen wir auf biologischem Wege nicht nur gütegesicherten Kompost und zertifizierten Flüssigdünger, sondern auch Biogas in Erdgasqualität.

AVA Abfallverwertung Augsburg KU, Am Mittleren Moos 60, 86167 Augsburg

Tel. 0821 74 09-0 info@ava-augsburg.de www.ava-augsburg.de

SEHENSWÜRDIGKEITEN

- (1) Walderlebnispfad im Rieder Höglwald
- (2) Walderlebnispfad Crutbet
- (3) Friedberger See
- (4) Mandichosee
- (5) Weitmensee
- (6) Badeseer Lechfeld
- (7) Mandlachersee
- (8) Radersdorf-Bagesersee| Maislabyrinth
Museum für Miniaturlaktoren
- (9) Wallfahrtskirche Maria Birnbaum
- (10) Schloss Blumenthal
- (11) Aichach: Rathaus Aichach| Witelesbacher Museum
und Stadtmuseum
- (12) Sisi-Schloss
- (13) Stannburg der Witelesbacher
- (14) Friedberg: Rathaus Friedberg| Parkkirche St. Jakobus
- Witelesbacher Schloss und Museum
- (15) Wallfahrtskirche Herrgottsruh
- (16) Jimmys Funpark
- (17) Alparkwanderungen (in Dasing und Affing)
- (18) Scherneck Schloss| Kletterwald| Soccergolf (Au)
- (19) Hofberg Freilichttheater
- (20) Wallfahrtskirche St. Leonhard
- (21) Wallfahrtskirche Maria Kapel



Ehrenamt und Engagement





Die Freiwilligenagentur

Die Freiwilligenagentur ist eine Anlaufstelle rund um das Thema Ehrenamt im Landkreis Aichach-Friedberg. Sie informiert, berät und vermittelt Bürgerinnen und Bürger, die sich freiwillig engagieren wollen. Außerdem ist sie Ansprechpartnerin für gemeinnützige Organisationen, Initiativen und Vereine.

Wollen Sie...

- Zeit schenken?
- das Wittelsbacher Land liebens- und lebenswerter machen?
- Ihre eigenen Ideen verwirklichen?
- Spaß am Lesen vermitteln?
- Senioren eine Stütze sein?
- Menschen mit Fluchthintergrund begleiten?

Ihr Gewinn

- vielfältige Kontakte und neue Erfahrungen
- Wertschätzung, Freude und Spaß
- voneinander lernen und eigene Stärken einbringen
- Ausgleich zum Alltag
- aktive Gestaltung unserer Gesellschaft
- Dynamik und Lebensqualität

Die Freiwilligenagentur bietet zahlreiche Qualifizierungen und Vorträge rund um das Thema Ehrenamt an. Dadurch erhalten Sie Sicherheit in Ihrer ehrenamtlichen Tätigkeit.

Wir bieten

Die Freiwilligenagentur berät und informiert unverbindlich über die vielfältigen Möglichkeiten für ein freiwilliges Engagement im Landkreis Aichach-Friedberg.

Gemeinsam klären wir Ihre Interessen und Wünsche und vermitteln zu einem für Sie passenden Angebot. Wir vermitteln Freiwillige zu Projekten wie Freizeitpaten, Sprachpaten, Familienpaten oder Einrichtungen. Während Ihres gesamten Einsatzes sind wir Ihr Ansprechpartner und Begleiter.

Bayerische Ehrenamtskarte

Mit der Bayerischen Ehrenamtskarte würdigt der Freistaat das besondere Engagement von Ehrenamtlichen im Gemeinwesen. Die blaue Ehrenamtskarte ist zeitlich befristet, man kann sie beantragen, wenn man z. B. seit zwei Jahren mit mindestens fünf Stunden wöchentlich ehrenamtlich aktiv ist. Aktive Dienstleistende der Blaulichtorganisationen z. B. der Feuerwehren, müssen den Stundennachweis nicht erbringen. Hier genügt bereits der aktive Dienst nach der jeweiligen abgeschlossenen Grundausbildung. Die unbegrenzt gültige goldene Ehrenamtskarte können alle Ehrenamtliche erhalten, die bereits seit mehr als 25 Jahren die Voraussetzungen für die blaue Ehrenamtskarte erfüllen.

Mit der Ehrenamtskarte sind attraktive Vergünstigungen sowohl im Landkreis Aichach-Friedberg als auch bayernweit verbunden.



Detaillierte Informationen zur Bayerischen Ehrenamtskarte finden Sie im Internet unter diesem QR-Code.

Freiwilligenagentur „mitanand & füranand im Wittelsbacher Land“

Koordinierungszentrum Bürgerschaftliches Engagement

Landratsamt Aichach-Friedberg
Außenstelle Steubstraße 6, 86551 Aichach

☎ 08251 20420 12

freiwilligenagentur@lra-aic-fdb.de



Friederike Gerlach, Sachgebietsleiterin „Ehrenamt, Bildung, Integration“ im Landratsamt Aichach-Friedberg: „Ehrenamt macht Spaß und gibt innere Erfüllung! Das ist die Rückmeldung, die wir von vielen unserer Ehrenamtlichen bekommen. Sie fragen sich: Welche ehrenamtliche Aufgabe passt zu mir? Wo kann ich ehrenamtlich tätig werden? Unsere Freiwilligenagentur berät Sie gerne individuell.“



**Schwangerschaft
Geburt
Baby-Zeit**

Beratung in der Schwangerschaft

Rund um Schwangerschaft und Geburt (und auch in der Zeit danach) tauchen viele Fragen auf. Damit können Sie sich bis zum dritten Geburtstag Ihres Kindes an eine Schwangerenberatungsstelle wenden.

Mögliche vorgeburtliche Beratungsthemen

- Sexualität, Familienplanung und Empfängnisverhütung, Wahl des Verhütungsmittels
- Ungeplante Schwangerschaft, Fragen im Zusammenhang mit einem Schwangerschaftsabbruch (Beratung nach § 219 mit Beratungsnachweis) und nach einem Schwangerschaftsabbruch
- Wenn Sie befürchten, dass Ihr Kind behindert sein könnte
- Wenn von der Schwangerschaft niemand etwas erfahren darf (Vertrauliche Geburt)
- Informationen zu staatlichen familienfördernden Leistungen, Rechten und gesetzlichen Ansprüchen, sozialen und finanziellen Hilfen
- Belastung der Schwangerschaft durch Konflikte mit dem Arbeitgeber, dem Partner, der Familie oder anderen
- Vermittlung der Leistungen der „Landesstiftung Hilfe für Mutter und Kind“ und regionaler Hilfsangebote

Mögliche nachgeburtliche Beratungsthemen

- Festigung der Eltern-Kind-Bindung
- Wenn aus Paaren Eltern werden, finanzielle Absicherung der Familie, Berufs- oder Ausbildungsprobleme, Lebenssituation von Alleinerziehenden
- Unterstützung und Hilfe in der frühen Säuglings- und Babyzeit
 - Eltern, deren Babys viel weinen und schwer zu trösten sind
 - Für erschöpfte Eltern
 - Schwierige Schwangerschafts- und Geburtserfahrungen verarbeiten
 - Wenig oder unruhiger Babyschlaf

Sexualpädagogik

Veranstaltungen zu den Themen Sexualität, Liebe und Freundschaft bieten die Diplom-Sozialpädagoginnen in der Schwangerenberatungsstelle für Schulklassen, Eltern, Lehrkräfte, pädagogische Fachkräfte und interessierte Gruppen an. Sie unterliegen der Schweigepflicht, beraten vertraulich und auf Wunsch anonym. Die Beratung ist kostenlos.

Staatlich anerkannte Beratungsstelle für Schwangerschaftsfragen

Landratsamt Aichach-Friedberg
Außenstelle Schlossplatz 5, 86551 Aichach
☎ 08251 92 -428, -429, -430
schwangerenberatung@lra-aic-fdb.de
www.schwanger-in-aichach.de
Außensprechstage in Friedberg, Mering, Kissing und Pöttmes nach Terminvereinbarung

pro familia Augsburg e.V.

Beratungsstelle für Schwangerschaftsfragen
Sexual-, Partner- und Familienberatungsstelle
Hermanstraße 1, 86150 Augsburg
☎ 0821 4503620
augsburg@profamilia.de
www.profamilia.de/augsburg

Staatlich anerkannte Beratungsstelle für Schwangerschaftsfragen DONUM VITAE in Bayern e.V.

Volkhartstraße 5, 86152 Augsburg
☎ 0821 4508888
augsburg@donum-vitae-bayern.de
www.augsburg.donum-vitae-bayern.de

Rund um die Geburt

Beratung durch eine Hebamme

Ob bei der Besprechung der verschiedenen Geburtsmethoden, Wahl des Entbindungsortes (zu Hause, in einer Klinik oder einem Geburtshaus) – Hebammen begleiten jede Art der gewünschten Geburt. Weiterführende Informationen erhalten Sie von den Hebammen selbst, den behandelnden Ärzten, den Krankenkassen, den Krankenversicherungen und den Beihilfestellen.

Vorbereitung ist alles

Ab der 24. Schwangerschaftswoche ist die Teilnahme an einem Geburtsvorbereitungskurs sinnvoll und wichtig. Bei diesen Kursen werden Schwangere detailliert darüber informiert, wie die Geburt im Einzelnen abläuft. Sie absolvieren wertvolle Übungen, die ihnen bei der Geburt helfen können. Das kann sowohl Gymnastik sein als auch Atem- und Entspannungsübungen. Außerdem bilden sich erste Kontakte zu anderen werdenden Müttern, aus denen sich nicht selten langjährige Freundschaften ergeben können. Die Krankenkasse übernimmt grundsätzlich die Kosten für diesen wichtigen Kurs. Falls der Partner ebenfalls daran teilnehmen möchte, muss er die Kosten allerdings selbst tragen. Eine frühzeitige Anmeldung empfiehlt sich.

Hebammen im Wittelsbacher Land

Mit einem umfassenden Beratungs- und Betreuungsangebot sind die Hebammen wertvolle Wegbegleiterinnen vor, während und nach der Geburt.

Zu ihren Angeboten gehören:

- Vorsorge und Beratung in der Schwangerschaft
- Schwimmen, Gymnastik und Yoga für Schwangere
- Akupunktur, Geburtsvorbereitung, Geburtshilfe
- Nachsorge, Rückbildung, Beckenbodenkurse, Stillberatung
- Blockadenlösung bei Säuglingen, Babymassage, Babyschwimmen, Krabbelgruppen
- Naturheilkunde, Homöopathie, Aquatherapie, Ernährungsberatung u. v. m.

Aichach

Hebammenpraxis Aichach

Augsburger Straße 17, 86551 Aichach
 hebammenpraxis-aic@web.de
www.hebammenpraxis-aic.de

Hebammenpraxis „Alles Rund“

Claudia Zanker-Belz (Hebamme, Heilpraktikerin)
www.praxis-alles-rund.de

Anna Helleis

Stadtplatz 36a, 86551 Aichach
 ☎ 0176 38085863
annahelleis@icloud.com
www.hebamme-aichach.de

Christiane Rothemund

Äußere Feldstraße 5a, 86551 Aichach
 ☎ 0171 3124508
www.mcrothemund.jimndo.com



Schwangerenberatungsstelle im Landratsamt Aichach-Friedberg:

„Im Internet steht so viel, jetzt weiß ich gar nicht mehr was stimmt“ – so geht es vielen. Gut, dass es mit der Schwangerenberatungsstelle eine Anlaufstelle vor Ort gibt, bei der Fragen zu Themen wie Familienplanung, Schwangerschaft, Finanzen, Beruf, Partnerschaft, Leben mit Kleinkind und mehr besprochen und geklärt werden können.

Aichach

Stefanie Schmidt

Haselbergerstraße 18b, 86551 Aichach
 ☎ 0172 9763397
 stefanie1278@gmx.de

Hebammen-Sprechstunde in der Gynäkologischen Praxis Turcu

Stadtplatz 21, 86551 Aichach
 ☎ 08251 1323
 Dienstag und Donnerstag
 info@gynaekologie-aichach.de
 www.gynaekologie-aichach.de

Friedberg

Andrea Mattheus

Rehrosbacher Weg 18, 86316 Friedberg
 ☎ 08208 7782736
 hebamme.mattheus@gmail.com
 www.andreamattheus.de

Beleghebammen am Krankenhaus Friedberg

Betreuung rund um die Schwangerschaft,
 Geburt und Wochenbett
 Herrgottsruhstraße 3, 86316 Friedberg
 ☎ 0821 6004128
 natalisfriedberg@gmail.com
 www.natalis-friedberg.de

Linda Rittel

Trienterstraße 20, 86316 Friedberg
 ☎ 0151 10625650
 linda@hebamme-rittel.de
 www.hebamme-rittel.de

Kissing

Hebammenpraxis Kissing

Lechauenstraße 8a, 86438 Kissing
 www.hebammenpraxis-kissing.de

Mering

Sandra Ripsam

Karlstraße 14, 86415 Mering
 ☎ 08233 789171

Margit Redmann

Germanenstraße 15, 86492 Egling
 ☎ 08206 6411
 margit@redmann-consulting.de

Todtenweis

Dorothee Heil

An der Römerschanze 25, 86447 Todtenweis
 ☎ 0163 2436499
 hebamme.dorothee.heil@gmail.com

Doula

Erika Fleischer

☎ 0179 6633433
 erika@doula-bayern.de
 https://doula-bayern.de



Schwanger und krank? Probleme nach Kaiserschnitt? Krank zu Hause mit Kindern?

Sofern Ihre Krankenkasse eine Haushaltshilfe bewilligt,
 entlasten wir Sie im Haushalt und betreuen Ihre Kinder.

Wir helfen Familien, erkrankten Personen und Senioren - seit 1947

Station Aichach • Einsatzleitung Andrea Mayr • T el. 08253.225 91 75 • aichach@familienpflegewerk.de

Entbinden in Wohlfühlatmosphäre

Krankenhaus Friedberg

Herrgottsruhstraße 3, 86316 Friedberg
☎ 0821 6004 110
www.klipa.de

Geburtshaus Aichach

Krankenhausstraße 11, 86551 Aichach
☎ 08251 8628894
info@geburtshaus-aichach.de
www.geburtshaus-aichach.de

Frauenklinik im Josefinum, Kinderklinik

Kapellenstraße 30, 86154 Augsburg
☎ 0821 2412283

Schwierige Geburt und psychische Krisen

Hilfetelefon „Schwierige Geburt“

Mother Hood e.V.
☎ 0228 92959970

Sprechstunde bei psychischen Krisen rund um die Geburt

☎ 0821 48034117

Schatten & Licht e.V.

Selbsthilfeorganisation zu peripartalen psychischen Erkrankungen
☎ 08293 965864
info@schatten-und-licht.de
www.schatten-und-licht.de

Anonyme und vertrauliche Geburt

Besonders schwierig empfundene Lebenssituationen können Grund dafür sein, sich für eine vertrauliche oder anonyme Geburt zu entscheiden. Der Mutter ist dadurch ein rechtlich geschützter Rahmen gegeben, das Kind in medizinischer Betreuung zu gebären. Ebenso hat bei der vertraulichen Geburt das Kind die Möglichkeit, mit vollendetem 18. Lebensjahr zu erfahren, wer seine leiblichen Eltern sind (gilt nicht bei anonymer Geburt).

Staatlich anerkannte Beratungsstelle für Schwangerschaftsfragen

Landratsamt Aichach-Friedberg
Außenstelle Schlossplatz 5, 86551 Aichach
☎ 08251 92430
schwangerenberatung@lra-aic-fdb.de

Josefinum Augsburg

Kapellenstraße 30, 86154 Augsburg
☎ 0821 2412 283

Schwangere in Not – anonym und sicher

Beratung in vielen Sprachen möglich, auch für Hörgeschädigte oder Schwerhörige
☎ 0800 4040 020
www.geburt-vertraulich.de

MOSES Projekt –

anonymer Notruf für Schwangere

☎ 0800 0066737 (24 Stunden erreichbar)

Baby-Fenster

Uniklinikum Augsburg

Klinik für Kinder und Jugendmedizin
Mutter-Kind-Zentrum,
Stenglinstraße 2, 86156 Augsburg
☎ 0821 4009220

Hilfetelefon Schwangere in Not – anonym & sicher

Beratung in 18 Sprachen möglich, auch in Deutscher Gebärdensprache und Leichter Sprache
☎ 0800 40 40 020 (rund um die Uhr, kostenlos)



Naturheilpraxis in Mering
Traditionelle Chinesische Medizin

Akupunktur, Kräuter, Tuina, Ernährung & QiGong sind ein starkes Team für Ihre Gesundheit.

Begleiten, Vorbeugen und Behandeln.

Leonhardstraße 19, 86415 Mering
Telefon 0 82 33/94 81
www.tcm-mering.de



Heilpraktiker
Ludwig Kneißl

Aichach

lebens- und liebenswert in jedem Alter!



Wir sind für Sie da!

- Stadtverwaltung Aichach (Telefon 902-0)
- Kindergartenverwaltung (Telefon 902-77)
- Kinderbetreuungsangebote finden Sie unter www.little-bird.de/aichach





**Medizinische
Versorgung**

Medizinische Versorgung für Mama und Papa

Gynäkologen

Die medizinische Betreuung der Gynäkologinnen und Gynäkologen im Wittelsbacher Land umfasst ein breites Spektrum an Angeboten, wie

- Vorsorgeuntersuchungen, Brust-Ultraschall
- Beratung über Verhütungsmethoden
- Schutzimpfungen
- Teenie-Sprechstunden
- Diagnostik, Therapie und Nachsorge bei Tumoren
- Schwangerschaftsvorsorge, Konfliktschwangerschaften
- Infektionsdiagnostik in der Schwangerschaft, 3D/4D-Ultraschall

Aichach

Dr. medic. Sorin Turcu

Stadtplatz 21a, 86551 Aichach
☎ 08251 1323

Friedberg

Dr. med. Natalia Schumann

St.-Jakobs-Platz 1, 86316 Friedberg
☎ 0821 602014
www.frauenaerztin-schumann.de

Alexandra Kirchner

Ludwigstraße 29, 86316 Friedberg
☎ 0821 609690

Dr. Radu Rares Rizea, Dr. med. Annegret Thimm, Klaus Wiegand, Dr. med. Sabrina Lince, Tamara Penner

☎ 0821 608907-0 / 0821 6004110
(24h-Krankenhaus Friedberg, Entbindungsstation)
praxis@rizea-med.de
www.rizea-med.de

Kissing

Frauenarztpraxis Regina Pitts

Rosenstraße 23, 86438 Kissing
☎ 08233 846990
info@frauenheilkunde-pitts.de
www.frauenheilkunde-pitts.de

Mering

Dr. med. Marianne Reichel

Münchener Straße 30, 86415 Mering
☎ 08233 4004

Urologen

Die Urologen im Wittelsbacher Land sind Ansprechpartner bei der Früherkennung, Vorsorge und Therapie urologischer Erkrankungen an Niere, Blase, Harnleiter und Harnröhre sowie Erkrankungen an Prostata und Hoden.

Sie beraten aber auch bei Potenzstörungen, Inkontinenz und Hämorrhoidalleiden oder bei unerfülltem Kinderwunsch.

Aichach

Dr. med. Rainer Klammert

Stadtplatz 21c, 86551 Aichach
☎ 08251 82220
praxisteam@urologie-aichach.de
www.urologie-aichach.de

Friedberg

Dr. med. Volkmar Angerer

Marienplatz 15, 86316 Friedberg
☎ 0821 606641
mail@angerer-uro.de

Mering

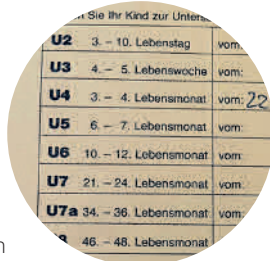
Matthias Keil

Luitpoldstraße 24a, 86415 Mering
☎ 08233 744990
www.urologie-mering.de

Medizinische Versorgung für Kinder

Kinderärzte

Die Kinderärzte stehen für kompetente Betreuung rund um die Entwicklung und Gesundheit des kindlichen und jugendlichen Organismus. Zu ihren Leistungen gehören beispielsweise



- Kinder- und Jugendvorsorgeuntersuchungen
- Funktionsuntersuchungen (Ultraschall, EKG, Seh- und Hörtest, Allergietest)
- Impfungen und Impfberatung
- Kindernotfallmedizin
- Therapie von Infektionskrankheiten
- Begleitung bei chronischen Erkrankungen

Affing

Dr. Raphael Sturm

Praxis für Kinder und Jugendliche
Am Iglhof 8, 86444 Affing
☎ 08207 9634320

Aichach

Dr. Maximilian Dietrich, Dr. Thomas Bihler, Dr. Thomas Wagner

Fachärzte für Kinder- und Jugendmedizin
Kinderneurologie, Naturheilverfahren, Homöopathie
Sudetenstrasse 1, 86551 Aichach
☎ 08251 2831
www.kinderaerzte-im-netz.de

Friedberg

Kinderarztpraxis

Dr. Christoph Reiber, Dr. Stephanie Reiber, Dr. Ulrich Hagen

Bahnhofstraße 34, 86316 Friedberg
☎ 0821 601104
kontakt@kinderarztpraxis-reiber.de
www.kinderarztpraxis-reiber.de

Mering

Dr. Uta Enzensberger

Sportanger 17, 86415 Mering
☎ 08233 9040
www.kinderarzt-enzensberger-mering.de

Kinder- und Jugendärztin Daisy Klimm Pozo

Marktplatz 5, 86415 Mering
☎ 08233 739810
praxis@kinderärztin-mering.de

Kinderchirurgie

Gemeinschaftspraxis Dres. Claudia Herzog, Hailegiorgis Zerai, Anke Beese

Kapellenstraße 34, 86154 Augsburg
☎ 0821 38447
praxis@kinderchirurgie-augsburg.de
www.kinderchirurgie-augsburg.de

Kinderkardiologie

Dr. Dominik Kutter

Schertlinstraße 27, 86159 Augsburg
☎ 0821 37992
www.kinderundfrauen.de



Das Nationale Zentrum Frühe Hilfen (NZFH) hat Merkblätter und Filme entwickelt, passgenau zu den „U-Untersuchungen“ zum Thema „Seelisch gesund aufwachsen“: www.fruehehilfen.de



Angebote und Betreuungseinrichtungen für Kinder mit erhöhtem Förderbedarf

Im Wittelsbacher Land gibt es zahlreiche Einrichtungen, die unterschiedlichste Förderangebote für Kinder vorhalten. So wird einer Benachteiligung entgegengewirkt und der Start in ein unbeschwertes Leben erleichtert. Mit unseren verlässlichen Netzwerkpartnern in der Großregion Augsburg können wir ein umfassendes Angebot bereithalten.

Hessing-Stiftung – Förderzentrum für Kinder und Jugendliche

Mühlstraße 55, 86199 Augsburg
Gudrun Keller-Buchheit und
Dr. Susanne von Schoenaich
☎ 0821 9092500

Info.foerderzentrum@hessing-stiftung.de
www.hessing-foerderzentrum.de

KJF Klinik Josefinum Interdisziplinäre Frühförderstelle

Kapellenstraße 30, 86154 Augsburg
☎ 0821 2412451
IFS@josefinum.de
www.josefinum.de

Elisabethschule, privates Förderzentrum – Förderschwerpunkt geistige Entwicklung mit schulvorbereitender Einrichtung (SVE) der Lebenshilfe Aichach-Friedberg

St.-Elisabeth-Straße 1, 86551 Aichach
☎ 08251 874020
schule@lebenshilfe-aicfdb.de
www.lebenshilfe-aicfdb.de

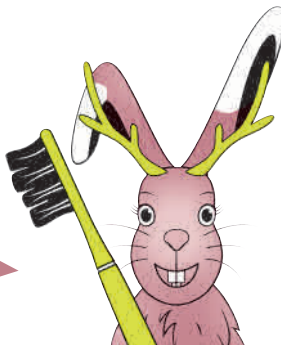
Heilpädagogische Tagesstätte der Lebenshilfe

St.-Elisabeth-Straße 1, 86551 Aichach
☎ 08251 874060
neumann@lebenshilfe-aicfdb.de

Sonderpädagogische Tagesstätte „Buntes Lernen“ Lebenshilfe Aichach-Friedberg e.V.

St.-Elisabeth-Straße 1, 86551 Aichach
☎ 08251 8629986
riedlberger@lebenshilfe-aicfdb.de
delvalle@lebenshilfe-aicfdb.de

Wir freuen uns
tierisch darauf, dich
kennen zu lernen.



Eine Praxis
nur für
Kinderzähne.

www.stadtplatzkinder.de

Elisabeth Fiedler
Stadtplatz 38
86551 Aichach

Integratives Kinderhaus der Lebenshilfe

St.-Elisabeth-Straße 1, 86551 Aichach

☎ 08251 874030

neumann@lebenshilfe-aicfdb.de

Private schulvorbereitende Einrichtung (SVE)

Schulstraße 29, 86551 Aichach

☎ 08251 826446

sve-aichach@schwabenhilfe.de

www.schwabenhilfe.de

Private schulvorbereitende Einrichtung (SVE)

Hermann-Löns-Straße 2, 86316 Friedberg

☎ 0821 609297

sve-friedberg@schwabenhilfe.de

www.schwabenhilfe.de

Private schulvorbereitende Einrichtung (SVE)

Sirchenrieder Straße 1, 86510 Ried

☎ 08233 8147

sve-ried@schwabenhilfe.de

www.schwabenhilfe.de

Heilpädagogische Praxis

Andrea Schmaus

Bauerntanzgasse 1, 86551 Aichach

☎ 08251 8963392

info@hp-praxis-aichach.de

Heilpädagogische Praxis

Ulrike Stiefvatter-Goerges, Ingrid Gabler,

Alexandra Fischer

Jungbräustraße 8, 86316 Friedberg

☎ 0821 3178801

usgoerges@gmx.de

Praxis für Physiotherapie

Elisabeth Appel

(Bobath, Vojta, Skoliose)

Jakobiweg 4, 86551 Aichach

☎ 08251 871144

physiopraxisappel@gmx.de

fit for school

Interdisziplinäre Frühförderstelle und

Heilpädagogische Fachpraxis

Neuburger Straße 29 (Eingang Brentanostraße 7),

86167 Augsburg

☎ 0821 20838935

ff.augsburg@fit-for-school.de

Angebote für Babys und Kleinkinder

„Berührung mit Respekt“ –

die mobile Babymassage

Einzelsitzungen, Einzelkurse und Gruppenkurse

mit begrenzter Teilnehmerzahl

www.babymassage-mobil.de

Babyschwimmen ab der 6. Lebenswoche bis

zum 2. Lebensjahr

Margita Hennig

☎ 0821 50888189

margita.hennig@t-online.de

www.babyschwimm-akademie.de

Schwimmschule HappySwim

Dom.-Ringeisen-Straße 5, 86316 Friedberg

☎ 0821 26383877

info@happyswim.de

www.happyswim.de

Susannes Schwimmschule

Am Scheuringer Berg 1, 86453 Dasing

info@susannes-schwimmschule.de

www.susannes-schwimmschule.de

Musikgarten Paul

Luisenstraße 19, 86415 Mering

☎ 08233 30607

petra@musikgarten-paul.de

Beate Wende

Freiberufliche Dipl.-Musiklehrerin

In der Au 28, 86551 Aichach

☎ 08251 52320

beate.wende@googlemail.com

www.kindermachenmusik-aichach.de

Eltern-Kind-Gruppen

Meist einmal wöchentlich können sich Kinder mit Gleichaltrigen zum Singen, Spielen und Toben treffen. Auch für die begleitenden Eltern ist der regelmäßige Treff ideal, um Menschen in ähnlicher Lebensphase kennenzulernen und sich auszutauschen.

Aichach

Eltern-Kind-Gruppen des Katholischen Frauenbundes Aichach (KDFB)

Pfarrzentrum St. Michael
Schulstraße 8, 86551 Aichach
☎ 0170 4160766
ummnaber@freenet.de

Inklusive Krabbelgruppe der Lebenshilfe Aichach-Friedberg „Sonnenkinder“

St.-Elisabeth-Straße 1, 86551 Aichach
☎ 08251 874070
schindele@lebenshilfe-aicfdb.de

Friedberg

Mutter-Kind-Gruppe Pfarrzentrum St. Jakob

St.-Jakobs-Platz, 86316 Friedberg
☎ 0821 588660
info@sankt-jakob-friedberg.de

Augsburg

Evangelisches Bildungswerk

Im Annahof 4, 86150 Augsburg
☎ 0821 450171200
sekretariat@annahof-evangelisch.de
www.annahof-evangelisch.de

Eltern-Kind-Gruppen

Bistum Augsburg

☎ 0821 3166-3441
frauenbund@bistum-augsburg.de
www.frauenbund-augsburg.de/themen-projekte/eltern-kind

Liebe Leserinnen und Leser,

unser „Wegweiser für Familien im Landkreis Aichach-Friedberg“ bietet eine Auswahl von regionalen Angeboten und Dienstleistungen. Er erhebt keinen Anspruch auf Vollständigkeit.

Sie wollen in der nächsten Ausgabe auch im Familienwegweiser erscheinen? Melden Sie sich gerne telefonisch unter 08251 92478 oder schreiben Sie eine Mail an presse@lra-aic-fdb.de.

Schwabenhilfe für Kinder, Verein zur Erziehungshilfe und Sprachförderung e.V.

Private schulvorbereitende Einrichtungen (SVE) für Kinder im Alter zwischen 3 und 6 Jahren.

Wir begleiten Kinder im Vorschulalter mit sonderpädagogischen Förderbedarf durch Training der Kompetenzen in den Bereichen Sprache, Kognition, Motorik, Wahrnehmung und Sozialverhalten.

Ziel: ganzheitliche Förderung und Einschulung im Regelschulsystem

Adressen vor Ort:	SVE Aichach	Schulstr. 29, 86551 Aichach Tel. 08251/826446, sve-aichach@schwabenhilfe.de
	SVE Friedberg	Hermann-Löns-Str. 2, 86316 Friedberg Tel. 0821/609297, sve-friedberg@schwabenhilfe.de
	SVE Ried	Sirchenrieder Str. 1, 86510 Ried Tel. 08233/8147, sve-ried@schwabenhilfe.de



**Kinder
und
Jugend**

Angebote des Kreisjugendamts

„Jeder junge Mensch hat ein Recht auf Förderung seiner Entwicklung und auf Erziehung zu einer eigenverantwortlichen und gemeinschaftsfähigen Persönlichkeit.“

Das ist der erste Satz und gleichzeitig Programm des Kinder- und Jugendhilferechts. Jugendhilfe unterstützt die Eltern in ihrem Erziehungsauftrag und will Kindern und Jugendlichen das Hineinwachsen in die Gesellschaft erleichtern. Sie steht bereit, wenn Konflikte zwischen Eltern und Jugendlichen der Lösung bedürfen – auf freiwilliger Basis.

Jugendhilfe unterstützt Familien, wenn ein Partner ausfällt. Sie hilft Kindern und Jugendlichen, deren Eltern auf längere Zeit ihren Aufgaben nicht nachkommen können. Und sie will benachteiligten jungen Menschen zu Startchancen für ein selbstverantwortliches Leben verhelfen.

Dabei ist es ganz wichtig, dass Eingriffe in das Elternrecht – bis auf akute Notsituationen – immer familiengerichtliche Beschlüsse erfordern. Üblicherweise sind Einverständnis und Bereitschaft von Eltern, Kindern und Jugendlichen zur konstruktiven Zusammenarbeit mit dem Jugendamt unerlässlich.

Als soziale Dienstleistungsbehörde trägt das Jugendamt die Gesamtverantwortung für die Kinder- und Jugendhilfe im Landkreis.

Kreisjugendamt Aichach-Friedberg

Münchener Straße 9, 86551 Aichach

Fax: 08251 92192

kreisjugendamt@lra-aic-fdb.de

Außenstelle Friedberg
Konradinstraße 4, 86316 Friedberg
Außenstelle Aichach
Steubstraße 6, 86551 Aichach

Jugendamtsleitung

Nadine Kopp

☎ 08251 92136

nadine.kopp@lra-aic-fdb.de

Stellv. Jugendamtsleitung

Markus Haberle

☎ 08251 92275

markus.haberle@lra-aic-fdb.de

Sekretariat

☎ 08251 92278

kreisjugendamt@lra-aic-fdb.de

Rechtsanwälte

Andreas G. Müller & Bianca Himmelstoß

Marktplatz 5, Eingang Amtmannberg
86415 Mering



Telefon: 08233/4046

Telefax: 08233/30602

www.mueller-himmelstoss.com

Interessenschwerpunkte:

Verwaltungsrecht, Verkehrsrecht, Familienrecht, Arbeitsrecht,
Steuerrecht, EDV-Recht, Mietrecht, Erbrecht, Baurecht, Inkasso



Wirtschaftliche Jugendhilfe

Grundsätzlich können für folgende Jugendhilfeleistungen Kosten übernommen werden:

- Vollzeitpflege
- Sozialpädagogische Familienhilfe
- Erziehungsbeistandschaft
- Heimunterbringung
- Heilpädagogische Tagesstätte
- Mutter-Kind-Einrichtungen
- Unterbringung in Notsituationen
- unbegleitete minderjährige Flüchtlinge
- Eingliederungshilfe

In fast allen Fällen werden dabei die Eltern zu einem Kostenbeitrag herangezogen.

Alexander Hofmann

☎ 08251 92354

alexander.hofmann@lra-aic-fdb.de

Marleen Bscheider

☎ 08251 92127

marleen.bscheider@lra-aic-fdb.de

Severine Duesberg

☎ 08251 92360

severine.duesberg@lra-aic-fdb.de

Michael Siegwarth-Leithner

☎ 08251 92493

michael.siegwarth-leithner@lra-aic-fdb.de

Lisa Breitsameter

☎ 08251 924964

lisa.breitsameter@lra-aic-fdb.de

Hildegard Penzes

☎ 08251 92132

hildegard.penzes@lra-aic-fdb.de

Elisabeth Meinzer (UMA)

☎ 08251 92111

elisabeth.meinzer@lra-aic-fdb.de

Pädagogische Jugendhilfe

- Beratung und Betreuung von Familien in Problemsituationen
- Vermittlung von Hilfsangeboten wie zum Beispiel
 - Beratungsstellen
 - Erziehungsbeistandschaften
 - Heilpädagogische Tagesstätten
 - Sozialpädagogische Familienhilfen
 - Unterbringung von Kindern und Jugendlichen in geeigneten Einrichtungen
 - Schutzauftrag bei Kindeswohlgefährdung
 - Eingliederungshilfen gem. § 35 a

Jasmin Großhauser

☎ 08251 92168

jasmin.grosshauser@lra-aic-fdb.de

Imke Ebel

☎ 08251 92135

imke.ebel@lra-aic-fdb.de

Daniela Sobottka

☎ 08251 921708

daniela.sobottka@lra-aic-fdb.de

Außenstelle Friedberg

Konradinstraße 4, 86316 Friedberg

Florian Hauser

☎ 08251 92279

florian.hauser@lra-aic-fdb.de

Anja Maget

☎ 08251 92293

anja.maget@lra-aic-fdb.de

Eingliederungshilfe

Antje Hochfeld
☎ 08251 92176
antje.hochfeld@lra-aic-fdb.de

Sandra Kolb
☎ 08251 924733
sandra.kolb@lra-aic-fdb.de

Unbegleitete minderjährige Flüchtlinge

Elisabeth Leiderer
☎ 08251 923381
elisabeth.leiderer@lra-aic-fdb.de

Viktoria Felber
☎ 08251 921233
viktoria.felber@lra-aic-fdb.de

Pflegekinder

- Werbung und Qualifizierung von Pflegeeltern
- Überprüfung der Eignung von Bewerbern
- Unterbringung von Kindern und Jugendlichen in Pflegefamilien
- Begleitende Beratung und Unterstützung der Herkunfts- und Pflegefamilien
- Durchführung des Adoptionsverfahrens
- Mitwirkung bei Stiefeltern- und Adoptionsverfahren

Katrin Bauer
☎ 08251 92294
katrin.bauer@lra-aic-fdb.de

Sebastian Schramm
☎ 08251 92387
sebastian.schramm@lra-aic-fdb.de

Jugendhilfe im Strafverfahren

- Einbringen von pädagogischen und sozialen Gesichtspunkten in das Jugendgerichtsverfahren
- Ansprechpartner für Jugendliche und Heranwachsende

Außenstelle Aichach, Steubstraße 3
Alois Scheicher
☎ 08251 92290
alois.scheicher@lra-aic-fdb.de

Nicole Jehl
☎ 08251 92273
nicole.jehl@lra-aic-fdb.de

Adoption

Erika Beier
☎ 08251 92359
erika.beier@lra-aic-fdb.de



Nadine Kopp, Leiterin des Jugendamtes im Landkreis Aichach-Friedberg:

„Das Jugendamt ist keinesfalls die Behörde, die nur dann tätig wird, wenn ein Kind aufgrund einer Gefährdung aus der Familie genommen werden muss. Die Unterstützungs- und Beratungsangebote der Jugendhilfe sind sehr vielfältig und richten sich an Familien mit Kindern in allen Altersgruppen und Lebenslagen. Das Ziel ist dabei immer, die Familie als solche zu erhalten und diese bei der Bewältigung der alltäglichen familiären Herausforderungen passgenau zu unterstützen.“



Trennung und Scheidung

- Mitwirkung im Verfahren vor dem Familien-gericht bei Sorge- und Umgangsverfahren
- Beratung in Fragen bei Trennung und Scheidung sowie des Umgangsrechts

Außenstelle Aichach, Steubstraße 6

Jessica Kneißl

☎ 08251 92130

jessica.kneissl@lra-aic-fdb.de

Außenstelle Friedberg, Konradinstraße 4

☎ 08251 924836

Beistandschaft

- Führung von Beistandschaften für alleinerziehende Elternteile
- Sorgerechtpflegschaften (Aufenthaltsbestimmung, Vermögenssorge)
- Beratung und Unterstützung bei der Feststellung von Vaterschaften, der Durchsetzung von Unterhaltsansprüchen sowie bei gemeinsamen Sorgeerklärungen
- Beurkundungen des Jugendamts

Gerlinde Raab (A-F + L)

☎ 08251 92274

gerlinde.raab@lra-aic-fdb.de

Katharina Glas (G-K)

☎ 08251 921151

katharina.glas@lra-aic-fdb.de

Elisabeth Kosack (O-Z)

☎ 08251 92134

elisabeth.kosack@lra-aic-fdb.de

Vormundschaften, Pflegschaft

Kerstin Nahrwold

☎ 08251 92133

kerstin.nahrwold@lra-aic-fdb.de

Unterhaltsvorschuss

Außenstelle Aichach, Steubstraße 6

- Leistungen nach dem Unterhaltsvorschussgesetz (UVG)
- Sicherung des Unterhalts von Kindern alleinstehender Mütter und Väter

Christoph Kolbe (A – Ge)

☎ 08251 924868

christoph.kolbe@lra-aic-fdb.de

Volker Hörmann (Gi – Ke)

☎ 08251 2042053

volker.hoermann@lra-aic-fdb.de

Anja Hermann (Ki – P)

☎ 08251 2042052

anja.hermann@lra-aic-fdb.de

Melanie Hastra (Q – Z)

☎ 08251 924878

melanie.hastra@lra-aic-fdb.de

Elisabeth Meinzer

☎ 08251 92111

elisabeth.meinzer@lra-aic-fdb.de

GABRIELE SCHÖN

RECHTSANWÄLTIN

FACHANWÄLTIN FAMILIENRECHT

MEDIATORIN



Werlbergerstraße 28 – 86551 Aichach
Telefon 0 82 51 / 8 61 68-0 – Telefax 08251 / 861 68-29
info@anwaeltin-schoen.de – www.anwaeltin-schoen.de

Kinderbetreuung

Das Wittelsbacher Land bietet eine Vielzahl an Betreuungsangeboten. Sowohl für die Allerkleinsten wie für Schulkinder finden sich Kindertagesstätten, Kindergärten und Horte.

Kindertagesbetreuung

Außenstelle Friedberg, Konradinstraße 4

- Beratung von Kommunen und Trägern von Kindertageseinrichtungen
- Fachaufsicht für Einrichtungen gemäß BayKiBiG, Kindbezogene Förderung, Betriebserlaubnisverfahren
- Beratung von Personal und Eltern der Kindertageseinrichtungen zu pädagogischen Fragestellungen

Tagespflege für Kinder

Qualifizierung und Vermittlung von Tagesmüttern und Tagesv Vätern

Angela Kastner
☎ 08251 924884
angela.kastner@lra-aic-fdb.de

Simone Schrader
☎ 08251 924885
simone.schrader@lra-aic-fdb.de

Fachaufsicht für Kindertagesstätten

Sandra Schäßler
☎ 08251 924886
sandra.schaeffler@lra-aic-fdb.de

Fachberatung für Kindertagesstätten

Sandra Graf-Ogrodnik
☎ 08251 924916
sandra.graf-ogrodnik@lra-aic-fdb.de

Kindbezogene Förderungen

Birgit Renner
☎ 08251 924834
birgit.renner@lra-aic-fdb.de

Birgit Rosenheimer
☎ 08251 924915
birgit.rosenheimer@lra-aic-fdb.de

Übernahme von Gebühren für Tagespflege, Kindergärten, Krippen und Horte

Hannelore Friedel
☎ 08251 92277
hannelore.friedel@lra-aic-fdb.de

Petra Wohlmuth
☎ 08251 92413
petra.wohlmuth@lra-aic-fdb.de

Andrea Hugl
☎ 08251 92254
andrea.hugl@lra-aic-fdb.de



Hier finden Sie wertvolle Informationen rund um die Kinderbetreuung



Familienstützpunkte



Familienstützpunkte sind niederschwellige Kontakt- und Anlaufstellen für Familien, Alleinerziehende, Jugendliche, Großeltern, Fachkräfte und Interessierte

zu allen Fragen rund ums Thema Familie. Familienstützpunkte bieten kostenlose Beratung und Unterstützung für Familien.

Beratung: Familienstützpunkte beraten, weil jeder mal Fragen hat und Familie nicht gleich Familie ist. Wir klären mit Ihnen, worum es eigentlich geht und was Sie brauchen, um anschließend gemeinsam nach Lösungen zu suchen. Bei Bedarf vermitteln wir an andere Fachstellen.

Bildung: Familienstützpunkte organisieren für und mit Familien sowie Kooperationspartnern vor Ort Vorträge und Workshops zu Themen rund um die Familie.

Begegnung: Familienstützpunkte organisieren für und mit Familien sowie Kooperationspartnern vor Ort Angebote des offenen Austauschs – bei einer Tasse Tee/Kaffee Gelegenheit haben, seinen Themen Raum zu geben und zu hören, wie es anderen geht.

Aktionen für Kinder: Familienstützpunkte organisieren für und mit Familien sowie mit Kooperationspartnern vor Ort Angebote für Kinder und Jugendliche – bei unterschiedlichen Angeboten mit anderen Kindern entstehen besondere Erlebnisse und neue Kontakte.

Informationen für Fachkräfte: Wir sind Anlaufstelle für Eltern- und Familienarbeit. Wir sind interessiert, gemeinsam mit Kooperationspartnern neue Projektideen zu realisieren.

Familienstützpunkt Süd

Katholische Jugendfürsorge der Diözese Augsburg e.V.

KjF Kinder- und Jugendhilfe Wittelsbacher Land
Nelkenstraße 18, 86438 Kissing

☎ 08233 795177

familienstuetzpunkt-sued@kjf-kjh.de

www.kjf-kinder-jugendhilfe.de/wo-sie-uns-finden

Familienstützpunkt West

Kinderheim Friedberg e.V., Georg-Fendt-Haus
Hermann-Löns-Straße 2, 86316 Friedberg

☎ 0821 2607718

familienstuetzpunkt-friedberg@

kinderheim-friedberg.de

www.kinderheim-friedberg.de/familienstuetzpunkt

Familienstützpunkt Nord

Evangelisches Kinder- und Jugendzentrum
Augsburg (EvKi)

Am Marktplatz 18, 86554 Pöttmes

☎ 08253 9998360

familienstuetzpunkt-nord@evki-augsburg.de

Familienstützpunkt Ost

Caritasverband für den Landkreis
Aichach-Friedberg e.V.

Bahnhofstraße 28, 86551 Aichach

☎ 08251 9346516

julia.baur@caritas-aichach-friedberg.de

www.caritas-aichach-friedberg.de



Petra Sturz, Koordinatorin der Familienstützpunkte im Landkreis Aichach-Friedberg: „Wer Verantwortung für Kinder trägt, kennt die Bandbreite von Glück und Herausforderungen im Familienalltag. Die Familienstützpunkte bieten für die unterschiedlichen Bedürfnisse der Familien je nach Alter des Kindes und Familiensituation geeignete Unterstützung an, z. B. offene Sprechstunden, Mutter-Kind-Café, Vorträge, Kurse, Familienferienprogramm und regelmäßige Gruppentreffs.“

Der Kreisjugendring (KJR)

Der Kreisjugendring Aichach-Friedberg ist der Zusammenschluss der Jugendverbände und Initiativgruppen im Landkreis. Er vertritt die Interessen von Kindern und Jugendlichen. Der KJR sorgt für ein breit gefächertes Ferien-, Freizeit- und Bildungsangebot. Daneben ist der KJR für die Verwaltung und Vermietung des Zeltplatzes am Mandlachsee zuständig.

Der KJR unterstützt Themen, die Kinder und Jugendliche betreffen: politische Themen, Umweltschutz, Verwirklichung der Kinderrechte nach der UN-Kinderrechtskonvention. Kinder und Jugendliche wollen teilhaben an der Gestaltung ihres Lebensraums. Dabei geht es um Partizipation, Anerkennung und darum, dass Kinder und Jugendliche mit ihren Bedürfnissen ernst genommen werden. Dazu zählen die Themen Spielplätze, Skaterplätze, Freizeitanlagen, Jugendräume und Jugendtreffs. Dank des Engagements vieler Ehrenamtlicher in Vereinen und Verbänden wird ein sehr großer Teil der Bedürfnisse der Kinder und Jugendlichen abgedeckt. Im Sportbereich findet man kaum eine Sportart, die nicht im Landkreis angeboten wird.



Ein wichtiges Thema, das dem KJR sehr am Herzen liegt, ist die Integration junger Menschen mit Migrationshintergrund in der Jugendarbeit. Der KJR selbst bietet gerade im Freizeit- und Bildungsbereich Interessantes an: Zeltlager, Mitmach-Circus, Paddeln auf der Altmühl,

Jugendleiterkongress (Juleica-Kongress),

Tandem-Sprachkurs (Deutsch-Französisch) und Spieletage in verschiedenen Gemeinden im

Landkreis. Zusätzliches wird in

Kooperationen mit anderen

Institutionen und Organisa-

tionen im Landkreis geplant

und durchgeführt, zum Bei-

spiel Freizeitpaten mit der

Freiwilligenagentur oder eine

Bildungsreise mit der Lebens-

hilfe Aichach. Neben den Aktivi-

täten hat der Kreisjugendring auch

einen Verleih mit Buttonmaschine, Klötzchenbaustelle, caramBar (Alkohlfreie Cocktailbar) und Spielen.

Kreisjugendring Aichach-Friedberg

Konradinstraße 4, 86316 Friedberg

Tel. 0821 20839235

info@kjr-aichach-friedberg.de

www.kjr-aichach-friedberg.de



compassio
Lebensräume & Pflege

HAUS GABRIEL -

IHR SENIORENDOMIZIL IN KISSING!

Dauer-/Kurzzeitpflege | Offene Angebote

Das Haus bietet 104 Menschen liebevolle Pflege und Betreuung.

Geschmackvolle Einrichtung und funktionale Ausstattung verleihen den 80 Einzel- und 12 Doppelzimmern ein Ambiente zum Wohlfühlen.

Seniorenndomizil Haus Gabriel

Bahnhofstraße 40d | 86438 Kissing

08233 2122-0 | haus-gabriel@compassio.de

www.compassio.de

Bildung im Wittelsbacher Land

Beratungsangebote an Schulen und dem Staatlichen Schulamt

Staatliches Schulamt Aichach-Friedberg

Zu den Aufgaben des Schulamts gehören u.a. die Planung und Ordnung des Unterrichtswesens, die Sicherung der Qualität von Erziehung und Unterricht, die Förderung und Beratung der Schulen, die Aufsicht über die inneren und äußeren Schulverhältnisse sowie über die Schulleitung und das pädagogische Personal in den Grund- und Mittelschulen. Ebenfalls am Schulamt angesiedelt finden sich die Schulpsychologische Beratungsstelle sowie die Inklusionsberatung.

Die Schulpsychologische Beratungsstelle ist besetzt durch Schulpsychologen und Beratungslehrkräfte für Grund- und Mittelschulen. Beratungen und Testungen werden an den Schulen oder in der Schulpsychologischen Beratungsstelle durchgeführt.

Die Inklusionsberatung am Staatlichen Schulamt bietet unabhängige Beratung zum inklusiven Schulbesuch.

www.schulamt-aic.de

Ganztagsbetreuung an Schulen

Gebundene Ganztageesschule

Geschwister-Scholl-Mittelschule Aichach
Mittelschule Friedberg
Theresia-Gerhardinger-Grundschule Friedberg
Grundschule Kissing

Offene Ganztagesbetreuung für Mittelschule

Mittelschule Aichach
Mittelschule Aindling

Mittelschule Dasing
Mittelschule Friedberg
Mittelschule Kissing
Mittelschule Merching
Mittelschule Pöttmes

Offene Ganztagesbetreuung für Grundschule

Grundschule Adelzhausen-Tödenried
Grundschule Dasing
Grundschule Theresia-Gerhardinger Friedberg
Grundschule Friedberg-Süd
Grundschule Kissing
Grundschule Kühbach
Grundschule Merching
Grundschule Ottmaring
Grundschule Ried
Grundschule Stätzing-Derching

Mittagsbetreuung für Grundschule

- Bis 14 Uhr bzw. 14.30 Uhr
- Verlängerte Mittagsbetreuung (bis mind. 15.30 Uhr, mit Mittagessen und Hausaufgabenbetreuung)
- Verlängerte Mittagsbetreuung mit erhöhter Förderung

BaföG

Ausbildungsförderung

Landratsamt Aichach-Friedberg
Münchener Str. 9, 86551 Aichach

Lisa Neff (A-K)
☎ 08251 92163
lisa.neff@lra-aic-fdb.de

Torsten Schmitt (L-Z)
☎ 08251 92263
torsten.schmitt@lra-aic-fdb.de

Jugendsozialarbeit an Schulen

- Angebote der Kommunalen Jugendarbeit
- Beratung und Unterstützung der Gemeinden in Fragen zur Jugendarbeit
- Erzieherischer Kinder- und Jugendschutz
- Koordination Jugendsozialarbeit an Schulen
- Erstberatung der weiterführenden Schulen bei Fragen zur Jugendhilfe
- Entwicklung neuer Kooperationen von Jugendhilfe und Schule

Matthias Matuschka
Außenstelle des Landratsamtes
Konradinstraße 4, 86316 Friedberg
☎ 08251 924838
matthias.matuschka@lra-aic-fdb.de



Die Fachkräfte der Jugendsozialarbeit sind als niederschwelliges Beratungs- und Unterstützungsangebot seitens der Jugendhilfe an den Schulen zu verstehen. Sie leisten schnelle und individuelle Hilfe für Schülerinnen, Schüler und Eltern. Sie unterstützen die Kinder und Jugendlichen bei persönlichen Problemen und Konflikten. Auch Eltern haben die Möglichkeit, sich Ratschläge und Hilfestellungen einzuholen.



LEW

Lechmuseum erleben!

Das Lechmuseum Bayern im Wasserkraftwerk Langweid ist die multimediale Inszenierung des Flusses.

Das Lechmuseum hat jeden ersten Sonntag im Monat von 10 bis 18 Uhr geöffnet.

Fragen? Unter Telefon 0821/328-1658 beantworten wir diese gern.

www.lechmuseum.de



Die LEW-Gruppe – Ihr Partner für intelligente Energie

LEW
Lechwerke

LEW
Service & Consulting

LEW
TeilNet

LEW
Wasserkraft

EWL
Elektroanlagen
Landberg

UWK
Umwelttechnik
Kronach

LVN

LVN



**Familien in
besonderen
Lebenslagen**

Hilfe in Krisenzeiten

Krisenzeiten gehören zum Leben. Viele Herausforderungen bewältigen Familien selbst oder im Verbund mit Verwandten und Freunden. Manchmal sind die Kräfte jedoch

erschöpft. In diesen Fällen gibt es vielfältige Unterstützungs- und Beratungsangebote im Landkreis Aichach-Friedberg, die Eltern unter die Arme greifen können.

Das Netzwerk frühe Kindheit



Die Koordinierende Kinderschutzzstelle (KoKi) sorgt für einen guten Start ins Kinderleben. Sie bietet Beratung, Vermittlung und Unterstützung bei Fragen, Unsicherheiten und Sorgen

- rund um das Familienleben
- zu Entwicklung und Erziehung der Kinder
- zu finanziellen und organisatorischen Angelegenheiten
- bei Überlastung oder besonderen Belastungen (schwierige Schwangerschaft/Geburt, Schreibaby, fehlender sozialer Rückhalt, herausforderndes Verhalten der Kinder, familiäre Konflikte, Schlafstörung, Krankheit, Schicksal etc.)
- Koordination des regionalen, interdisziplinären Netzwerkes frühe Kindheit und frühe Hilfen
- Beratung von Fachkräften in Bezug auf präventive Hilfemöglichkeiten für belastete Familien

Kreisjugendamt Aichach-Friedberg

Außenstelle Friedberg
Konradinstraße 4, 86316 Friedberg

Julia Kunkel
☎ 08251 924835
julia.kunkel@lra-aic-fdb.de



Dorothee Harmsen
☎ 08251 924962
dorothee.harmsen@lra-aic-fdb.de

Anna Brickmann
☎ 08251 924833
anna.brickmann@lra-aic-fdb.de



KoKi – Netzwerk frühe Kindheit: „Familienleben ist bunt – schöne und innige Momente wechseln mit kleineren und größeren Herausforderungen, nicht immer kommt alles so wie geplant! Das ist normal, aber nicht immer leicht. Was es in jedem Falle braucht: guten Zusammenhalt und manchmal ein ganzes Dorf! Wir beraten Sie gerne vertraulich und kostenfrei – auf Wunsch natürlich auch anonym.“

Zentrale Anlaufstellen

Erstberatung, Information und Vermittlung von weiterführenden Hilfsangeboten

Allgemeine Sozialberatung Dienststelle Aichach

Caritasverband für den Landkreis
Aichach-Friedberg e.V.
Bahnhofstraße 28, 86551 Aichach
☎ 08251 9346511
ulrike.herger@caritas-aichach-friedberg.de

Allgemeine Sozialberatung Dienststelle Friedberg

Caritasverband für den Landkreis
Aichach-Friedberg e.V.
Hermann-Löns-Straße 6, 86316 Friedberg
☎ 0821 21702431
gisela.ender@caritas-aichach-friedberg.de

Lebenshilfe Aichach-Friedberg

Die allgemeine Beratungsstelle der Offenen Hilfen der Lebenshilfe Aichach-Friedberg richtet sich an alle Menschen mit einer Behinderung und deren Angehörige. Sie leistet individuelle Einzelfallhilfe rund um das Thema Behinderung und Pflege. Sie hilft bei der Eingruppierung in einen Pflegegrad, bei Antragsstellung, vermittelt zu Fachdiensten und begleitet bei Bedarf bei Behördenwegen. Die Beratung ist kostenfrei und unterliegt den Bestimmungen zum Datenschutz und der Schweigepflicht. Zudem unterhält die Beratungsstelle einen großen familienentlastenden Dienst. Sie vermittelt zur Unterstützung Helfer in Familien – individuell und niederschwellig.

Lebenshilfe Aichach-Friedberg e. V.

St.-Elisabeth-Straße 1, 86551 Aichach
☎ 08251 874070
mueller@lebenshilfe-aicfdb.de
www.lebenshilfe-aicfdb.de

Kinder- und Jugendhilfe im Wittelsbacher Land

Ambulante Angebote und teilstationäre Hilfen im Wittelsbacher Land

Ambulante Angebote und Hilfen:
Simon Bühler, Stefan Reichenberger
Teilstationäre Hilfen:

Nadja Galanti
Prälat-Bigelmair-Straße 22, 86154 Augsburg
☎ 0821 410620

Familienplanung

Staatlich anerkannte Beratungsstelle für Schwangerschaftsfragen

Landratsamt Aichach-Friedberg
Außenstelle Schlossplatz 5, 86551 Aichach
☎ 08251 92 -428, -429, -430
schwangerenberatung@lra-aic-fdb.de
www.schwanger-in-aic.de
Außensprechtag in Friedberg, Mering, Kissing und Pöttmes nach Terminvereinbarung

pro familia Augsburg e.V.

Beratungsstelle für Schwangerschaftsfragen
Sexual-, Partner- und Familienberatungsstelle
Hermanstraße 1, 86150 Augsburg
☎ 0821 4503620
augsburg@profamilia.de
www.profamilia.de/augsburg

Staatlich anerkannte Beratungsstelle für Schwangerschaftsfragen DONUM VITAE in Bayern e.V.

Volkhartstraße 5, 86152 Augsburg
☎ 0821 4508888
augsburg@donum-vitae-bayern.de
www.augsburg.donum-vitae-bayern.de

Fachärztin für Humangenetik

Dr. med. Dagmar Wahl
Zweigpraxis MVZ Martinsried GmbH
Armenhausgasse 18, 86150 Augsburg
dagmar.wahl@medizinische-genetik.de
☎ 0821 514501

Schrei-, Schlaf- und Stillprobleme

Stiftung Bunter Kreis

Stenglinstraße 2, 86156 Augsburg
 ☎ 0821 4004848
 info@bunter-kreis.de
 www.bunter-kreis.de

Stillberatung Aichach-Friedberg

Eva Wittekind, DAIS
 ☎ 0176 62542195
 info@eva-wittekind.de
 www.eva-wittekind.de

Arbeitsgemeinschaft freier Stillgruppen

Kathrin Birndorfer
 ☎ 0157 37646607
 stillcafe-aichach@gmx.de
 www.afs-stillen.de

Stillberatung und -begleitung

Jasmine Langenmair, IBCLC
 ☎ 0177 5617614
 jasmin_langenmair@web.de
 www.stillberatung-aichach.de

Ärztliche Stillberatung Mering

Dr. Stefanie Aigner, IBCLC
 ☎ 0151 63422341
 kontakt@stillberatung-mering.de
 www.stillberatung-mering.de

Schlafcoaching für Babys und Kleinkinder

Katrin Demharter, 86415 Mering
 ☎ 01578 5581565
 katrin.demharter@einzigartig-schlafen.de
 www.einzigartig-schlafen.de

Baby- und Stillcafé

Familienstützpunkt Aichach

Donnerstagnachmittag
 Bahnhofstraße 28, 86551 Aichach
 Anmeldung: ☎ 08251 9346516
 julia.baur@caritas-aichach-friedberg.de
 Das Angebot ist kostenfrei

Harl.e.kin-Nachsorge

☎ 0821 400-4910
 harlekin@bunter-kreis.de

„Miniambulanz“ für Säuglinge und Kleinkinder im Josefinum

Joseph-Mayer-Straße 1, 86154 Augsburg
 ☎ 0821 24 12 432
 kjp-augsburg@josefinum.de
 www.josefinum.de

Cranio Sacral Osteopathie / Prävention, Ergotherapie & Babymassage

Sonja Heinecker
 Schulstraße 2, 86511 Schmiechen
 ☎ 0176 78272547
 sonja@heinecker.info

Glückskind Augsburg

☎ 0176 72481312
 info@glueckskind.de
 www.glueckskind-augsburg.de

Emotionelle Erste Hilfe

Die Emotionelle Erste Hilfe ist ein körperorientierter Beratungsansatz zur Unterstützung einer liebevollen Eltern-Kind-Bindung.

Emotionelle Erste Hilfe unterstützt

- Eltern, deren Babys viel weinen und schwer zu trösten sind
- erschöpfte Eltern
- bei Verarbeitung schwieriger Schwangerschafts- und Geburtserfahrungen
- bei wenig oder unruhigem Babyschlaf

Staatlich anerkannte Beratungsstelle für Schwangerschaftsfragen

Landratsamt Aichach-Friedberg

Angelika Hilscher
 Außenstelle Schlossplatz 5, Aichach
 ☎ 08251 92-429
 www.emotionelle-hilfe.de
 www.schwanger-in-aic.de

Beratung und Einrichtungen für Eltern mit schwerkranken Kindern

Stiftung Bunter Kreis

Nachsorge für Familien mit schwerstkranken
Kindern in Schwaben
Stenglinstraße 2, 86156 Augsburg
☎ 0821 4004848
info@bunter-kreis.de
www.bunter-kreis.de

Ambulanter Kinder- und Jugendhospizdienst Allgäu

Gerberstraße 5b, 87730 Bad Grönenbach
☎ 08334 999930
Ambulanter.Dienst@kinderhospiz-nikolaus.de
www.kinderhospiz-nikolaus.de

Kinderhospiz St. Nikolaus

Gerberstraße 28, 87730 Bad Grönenbach
☎ 08334 989110
priebe@kinderhospiz-nikolaus.de
www.kinderhospiz-nikolaus.de



Kissing bietet mit seinen Erholungsgebieten am Weitmannsee und dem Sport-, Kultur- und Erlebniszentrum Paartalhalle sowie modernsten Schulen, Kindertagesstätten und hervorragenden Einkaufsmöglichkeiten für den täglichen Bedarf beste Wohnbedingungen für Familien.

Pendler genießen die Vorzüge des P+R Bahnhofes mit engen Takten und kurzen Fahrzeiten nach München und Augsburg. Kulturelle Veranstaltungen in der Bücherei und Vereinsaktivitäten bietet neben den außerordentlichen Sportangeboten von KSC, Tennisclub, Radsportverein, Schützenverein Gunzenlee oder dem Fischereiverein jedem eine Vielfalt, die optimal den Bedürfnissen einer modernen Gesellschaft entgegenkommt. Dazu gehört auch die Sorge um die

älteren Mitbürger, die mit Betreutem Wohnen und einem Seniorenheim besetzt werden.

Abgerundet wird die Leistungsfähigkeit unserer Kommune durch Handwerksbetriebe und mittelständische Unternehmen mit Produkten die weltweit ihre Anerkennung und Käufer finden.

Die Gemeinde Kissing bietet in diesem Sinne für jeden etwas und durch ansprechende Wohngebiete mit modernsten Spielplätzen ein angenehmes und bestes Ambiente für die Zufriedenheit ihrer Bewohner.



Für weitere Informationen stehen wir Ihnen gerne zur Verfügung

Rufen Sie uns einfach an: 08233/7907-0

oder mailen Sie uns: gemeinde@kissing.de

Reinhard Gürtner
Erster Bürgermeister



Psychische Erkrankungen, Aids- und Suchtberatung

Krisenzeiten bringen eine deutliche Zunahme an psychischen Erkrankungen und Suchtproblematiken hervor. Je frühzeitiger Hinweise auf erste Symptome von Betroffenen oder Angehörigen ernst- und wahrgenommen werden, desto rascher können Hilfeansätze greifen.

Kennen und Verstehen e.V.

Robert-Hartl-Straße 48, 86316 Friedberg
☎ 0171 5363309
info@kennen-verstehen.de

AWO – Zentrum für Aidsarbeit Schwaben (ZAS)

Schaezlerstraße 36, 86152 Augsburg
☎ 0821 158081
kontakt@zas-schwaben.de
www.zas-schwaben.de

Suchtfachambulanz Aichach

Münchener Straße 19, 86551 Aichach
☎ 08251 8864280
suchtfachambulanz.aichach@caritas-augsburg.de
Außensprechstunde in Friedberg möglich

Augsburger Aidshilfe e.V.

Ulmer Straße 182, 86156 Augsburg
☎ 0821 2592690
info@augzburg.aidshilfe.de
www.augsburg.aidshilfe.de

Drogenhilfe Schwaben gGmbH

Jesuitengasse 9, 86152 Augsburg
☎ 0821 3439010
beratung@drogenhilfeschwaben.de
www.drogenhilfeschwaben.de
Digitale Beratung und Terminvereinbarung unter
www.redestoff.de und www.digisucht.de



Sozialpsychiatrischer Dienst

Träger: Caritasverband für den Landkreis
Aichach-Friedberg e.V.
Münchener Straße 19, 86551 Aichach
☎ 08251 9346520
sozialpsychiatrischer.dienst@
caritas-aichach-friedberg.de
www.caritas-aichach-friedberg.de

Außensprechstunde in Mering, Friedberg,
Pöttmes: Terminvereinbarung über die
Hauptstelle in Aichach



Telefonische Soforthilfe in Krisen

0800 655 3000 (kostenlose Fachberatung)
weitere Infos: www.krisendienste.bayern/schwaben

HIV-Antikörper-Test

Der HIV-Test ist ein Antikörper-Test. Spezifische Antikörper gegen HIV können in der Regel spätestens drei Monate nach erfolgter Ansteckung zuverlässig nachgewiesen werden. Dies bedeutet, dass zwischen dem letztmöglichen Ansteckungsrisiko und der Testdurchführung mindestens drei Monate liegen müssen (diagnostische Lücke), um ein aussagefähiges Ergebnis zu erhalten.

Die kostenlose anonyme Testung am Gesundheitsamt ist immer mit einer vorherigen persönlichen Beratung verbunden. Eine telefonische Voranmeldung unter 08251 92431 ist notwendig. Für den Test wird Blut aus der Armvene entnommen. Die Testung wird in einem auswärtigen Labor durchgeführt. Das Ergebnis liegt nach ein paar Tagen vor. Das Ergebnis wird nur im persönlichen Gespräch im Gesundheitsamt mitgeteilt.

Weitere Infos auch unter www.zas-schwaben.de (Zentrum für Aidsarbeit Schwaben).

Gesundheitsamt des Landkreises Aichach-Friedberg

Krankenhausstraße 9, 86551 Aichach
☎ 08251 92431
gesundheitsamt@lra-aic-fdb.de

Anlaufstelle für Kinder suchtkranker Eltern

Kinder und Jugendliche von sucht- oder psychisch belasteten Eltern haben ein deutlich erhöhtes Risiko, selbst eine Suchterkrankung oder psychische Erkrankung zu entwickeln.

NACOA Deutschland

Interessenvertretung für Kinder aus Suchtfamilien e. V.
☎ 030 35122429
www.nacoa.de

Abschied nehmen

Trauerbewältigung für Eltern, Kinder, Angehörige und Freunde

Der Verlust eines lieben Menschen stellt Familien vor große Herausforderungen. Umso wichtiger ist eine individuelle Begleitung der Betroffenen in den einzelnen Phasen der Trauer und des Abschieds.

Seelsorge

Josefinum Frauenklinik

Kapellenstraße 30, 86154 Augsburg
Sylvia Nerf-Kreitschy
☎ 0821 2412-566 oder -375
nerfkreitschy.sylvia@josefinum.de

Kindertrauergruppe „Bären Stark“

Caritasverband für den Landkreis
Aichach-Friedberg e.V.
☎ 08251 9346530

Trauerbegleitung der Diözese Augsburg

Kornhausgasse 8, 86152 Augsburg
☎ 0821 31662611
kontaktstelle.trauerbegleitung@bistum-augsburg.de

Traumahilfe Netzwerk

Augsburg und Schwaben e.V.
Stenglinstraße 7, 86156 Augsburg
☎ 0821 44409484
info@traumahilfe-augsburg.de

Trauertelefon

☎ 0821 3497349

www.lra-aic-fdb.de
www.wittelsbacherland.de

LANDRATSAMT
AICHACH-FRIEDBERG



DAS WEB-ANGEBOT DES LANDKREISES AICHACH-FRIEDBERG



Alles rund um den Landkreis Aichach-Friedberg und das Wittelsbacher Land finden Sie auf unseren Websites.



/landkreisaichachfriedberg
/daswittelsbacherland



@landkreisaichachfriedberg
@wittelsbacher_land



**Partnerschaft,
Familie,
Erziehung**

Beratungsstellen für Familien

Beratung Begleitung Bildung – Für junge Familien

Marion Hirsekorn
Tylerstraße 13, 86156 Augsburg
☎ 0821 80747282
m@hirsekorn.net

Familienberatung und Familienbegleitung

Susanne Beck
Umlandstraße 43, 86157 Augsburg
☎ 0821 22939237
info@neugeboren-augsburg.de

Tukac Begleitung

Renata Tukac
86153 Augsburg
☎ 0176 29469138
info@tukac-begleitung.de
www.tukac-begleitung.de

Erziehungs-, Jugend-, Familienberatung

Träger: Katholische Jugendfürsorge
Schlossplatz 5, 86551 Aichach
Nelkenstraße 18, 86438 Kissing
☎ 08251 204040
eb.aichach@kjf-kjh.de
www.kjf-kinder-jugendhilfe.de/wittelsbacher-land

Evangelische Beratungsstelle Augsburg

Psychologische Beratungsstelle für Eltern,
Kinder und Jugendliche
Ehe-, Partnerschafts- und Lebensfragen
Oberbürgermeister-Dreifuß-Straße 1,
86153 Augsburg
☎ 0821 597760
eb@diakonie-augsburg.de
www.beratung.diakonie.de

Psychologische Beratungsstelle für Ehe-, Familien- und Lebensfragen der Diözese Augsburg

Hauptstelle:
Mauerberg 6, 86152 Augsburg,
☎ 0821 33333
efl-augsburg@bistum-augsburg.de
www.ehe-familien-lebensberatung-augsburg.de

Außenstellen:
Münchener Straße 19, 86551 Aichach
☎ 08251 8874260
efl-aichach@bistum-augsburg.de

Pfarrstraße 1, 86316 Friedberg
☎ 0821 602212
efl-friedberg@bistum-augsburg.de

Beratung für Erwachsene (Einzelne, Paare und Familien) in Einzel-, Paar- und Familiengesprächen; ergebnisoffen bei Lebenskrisen, z. B. Trennung, private wie berufliche Konflikte, Trauer u.v.m..

pro familia Augsburg e.V.

Beratungsstelle für Schwangerschaftsfragen
Sexual-, Partner- und Familienberatungsstelle
Hermanstraße 1, 86150 Augsburg
☎ 0821 4503620
augsburg@profamilia.de
www.profamilia.de/augsburg

Staatlich anerkannte Beratungsstelle für Schwangerschaftsfragen DONUM VITAE in Bayern e.V.

Volkhartstraße 5, 86152 Augsburg
☎ 0821 4508888
augsburg@donum-vitae-bayern.de
www.augsburg.donum-vitae-bayern.de
Außensprechtage in Höchstädt und Nördlingen
Termine nach Vereinbarung

Beratung für Alleinerziehende

Alleinerziehend oder Ein-Elter-Familie – es gibt viele verschiedene Lebensmöglichkeiten, die einmal schwieriger und einmal leichter zu bestreiten sind. Oft trennen sich Eltern und erziehen das Kind abwechselnd und in guter Absprache. Manchmal ist die Kommunikation jedoch eher schwierig und kostet viel Kraft. Manchmal nimmt man von Anfang an alleinerziehend die Rolle des Einzelkämpfers ein. Auf zahlreiche Unterstützungsangebote, Beratungen oder lockeren Treffs kann bei jedem individuellen Familienmodell zurückgegriffen werden.

„Starkes Solo“

Sozialdienst katholischer Frauen e.V.
Beratungsstelle für Schwangerschaftsfragen
Schaezlerstraße 4, 86150 Augsburg
☎ 0821 65042510
info@skf-augsburg.de
www.skf-augsburg.de

VAMV Verband

alleinerziehender Mütter und Väter

Landesverband Bayern e.V.
Tumbleringerstraße 24, 80337 München
☎ 089 32212-294 (Mo. bis Do. 9 bis 14 Uhr)
info@vamv-bayern.de
www.vamv-bayern.de

Angebote für alleinerziehende

Mütter und Väter

Kappelberg 1, 86150 Augsburg
☎ 0821 31662422
fs-alleinerziehende@bistum-augsburg.de
www.bistum-augsburg.de/alleinerziehende

Papagen e.V.

Das Augsburger Forum für Vater-Sein
info@papagen.de
www.papagen.com

pro familia Augsburg e.V.

Beratungsstelle für Schwangerschaftsfragen
Sexual-, Partner- und Familienberatungsstelle
Hermanstraße 1, 86150 Augsburg
☎ 0821 4503620
augsburg@profamilia.de
www.profamilia.de/augsburg

Staatlich anerkannte Beratungsstelle für Schwangerschaftsfragen DONUM VITAE in Bayern e.V.

Volkhartstraße 5, 86152 Augsburg
☎ 0821 450 88 88
augsburg@donum-vitae-bayern.de
www.augsburg.donum-vitae-bayern.de
Außensprechtage in Höchstädt und Nördlingen
Termine nach Vereinbarung



Erziehung und Medien

KLik – KLAR IM KOPF



„KLik – KLAR IM KOPF“ steht für die landkreisweite Präventionsarbeit im Bereich des erzieherischen Kinder- und Jugendschutzes. In der Zusammenarbeit mit ausgewiesenen Expertinnen und Experten

werden schwerpunktmäßig die Themen Medien, Sucht und Gewalt behandelt. Zum Angebotspektrum zählen Workshops für Kinder und Jugendliche, Elternveranstaltungen und Fortbildungen für Lehr- und Fachkräfte.

Landratsamt Aichach-Friedberg
Außenstelle Konradinstraße 4, 86316 Friedberg
Matthias Matuschka
☎ 08251 924838
matthias.matuschka@lra-aic-fdb.de
www.lra-aic-fdb.de

Elterntalk

Im Projekt Elterntalk finden kleine Gesprächsrunden rund um Erziehung und Medien statt.

Margit Stegmair
stegmairm@kjf-kjh.de
www.elterntalk.de

Sexuelle und geschlechtliche Vielfalt

LSBTIQ* steht für Lesben, Schwule, Bisexuelle, Transsexuelle, Intersexuelle und queere Menschen. Die Regenbogenfarben sind Symbol für Toleranz und Akzeptanz der Vielfalt an Lebensformen.

Fast acht Prozent der in Deutschland lebenden Bevölkerung identifiziert sich in ihrer sexuellen Orientierung oder Identität mit der Bezeichnung LSBTIQ*. Ausgehend von einer Bevölkerungszahl von 135.000 könnte dies demnach bis zu 10.800 Menschen im Landkreis Aichach-Friedberg betreffen.

Die Gleichstellungsstelle setzt sich für geschlechtliche Vielfalt ein – das heißt für die Rechte von Menschen aller Geschlechter und sexueller Orientierungen. Immer noch erfahren

Menschen, die z. B. gleichgeschlechtlich orientiert sind oder sich nicht als Junge/Mann oder Mädchen/Frau verstehen, Diskriminierung. Die Gleichstellungsstelle steht ihnen und dem Umfeld von queeren Menschen (Familie, Freunde, Bekannte und Verwandte) für eine erste Kontaktaufnahme und für Informationen zur Verfügung.

Die Gleichstellungsstelle des Landkreises Aichach-Friedberg

Landratsamt
Aichach-Friedberg
Münchener Straße 9,
86551 Aichach
☎ 08251 92-244 oder -445
gleichstellung@lra-aic-fdb.de



Beate Oswald-Huber und Jutta Schnitzlein, Gleichstellungsstelle des Landkreises Aichach-Friedberg: „Die Vielfalt der Gesellschaft endlich als Chance sehen, die Zeit dafür ist reif. Denn die Welt ist nicht nur ‚hetero‘.“

Finanzielle Hilfen

Zentrum Bayern Familie und Soziales Region Schwaben (ZBFS)

Morellstraße 30, 86159 Augsburg

☎ 0821 57093004

Kontaktformular: [www.zbfs.bayern.de/](http://www.zbfs.bayern.de/kontakt/index.php)

kontakt/index.php

www.zbfs.bayern.de

Familienkasse Bayern Süd

Besucheradresse:

Otto-Lindenmeyer-Straße 28, 86153 Augsburg

Postanschrift: Familienkasse Bayern Süd,

93013 Regensburg

☎ 0800 4555530

Familienkasse-Bayern-Sued@arbeitsagentur.de

www.familienkasse.de

Kindergeld

Kindergeld erhalten Sie für Kinder unter 18 Jahren, unter bestimmten Voraussetzungen auch länger. Alle notwendigen Informationen und wie Sie den Antrag am besten online stellen können finden Sie unter www.familienkasse.de.

Achtung: Kindergeld kann rückwirkend nur für sechs Monate gezahlt werden.

Kinderzuschlag

Den Kinderzuschlag bekommen Eltern, wenn sie genug verdienen, um für sich selbst zu sorgen, das Einkommen aber nicht oder nur knapp für die gesamte Familie reicht. Alle Informationen zum Kinderzuschlag einschließlich Online-Antragstellung und Videoberatung finden Sie unter www.familienkasse.de. Selbst wenn der Kinderzuschlag von max. 250 € monatlich je Kind wegen Einkommensanrechnung nicht voll ausgezahlt werden kann, lohnt eine Antragstellung: Bereits die Bewilligung des Kinderzuschlags von 1 € monatlich berechtigt zum Bezug von Bildungs- und Teilhabeleistungen. Achtung: Der Antrag kann nicht rückwirkend gestellt werden.

Mit dem KiZ-Lotsen können Familien durch die Eingabe persönlicher Daten ganz einfach ermitteln, ob sie einen Anspruch auf Kinderzuschlag haben. Als interaktive Video-Anwendung leitet der KiZ-Lotse Familien Schritt für Schritt unkompliziert durch die Anspruchsprüfung.

Den KiZ-Lotsen finden Sie

unter www.familienkasse.de.

Oder scannen Sie diesen QR-Code:



Bürgergeld

Jobcenter Wittelsbacher Land

Hauptstraße 2, 86551 Aichach

☎ 08251 877653

Jobcenter-Wittelsbacher-Land@jobcenter-ge.de

Öffnungszeiten:

Montag bis Freitag 07:30 – 12:00 Uhr

Bildungs- und Teilhabeleistungen

Kinder und Jugendliche, deren Eltern leistungsberechtigt nach dem SGB II sind (insbesondere Bürgergeld), Sozialhilfe, Kinderzuschlag oder Wohngeld beziehen, erhalten eine Reihe von Leistungen für den Besuch einer Schule, einer Kindertagesstätte oder eines Horts:

- Ausflüge und mehrtägige Klassenfahrten
- Schulbedarf
- Lernförderung
- Mittagessen in Kita, Schule, Hort
- Kultur, Mitmachen, Sport

Bezieher von Bürgergeld/Sozialgeld und Sozialhilfe erhalten den Schulbedarf automatisch. Es ist kein gesonderter Antrag erforderlich. Für alle weiteren Leistungen aus dem Bildungspakt müssen schriftliche Anträge gestellt werden.

Landratsamt Aichach-Friedberg Soziale Leistungen, Bildungs- und Teilhabeleistungen

Münchener Straße 9, 86551 Aichach

☎ 08251 92-153 oder -331



Materielle Hilfen

Aichacher Tafel

Caritasverband für den Landkreis

Aichach-Friedberg e.V.

Bahnhofstraße 28, 86551 Aichach

☎ 08251 8964840

aichacher-tafel@caritas-aichach-friedberg.de

Öffnungszeiten (Ausgabe):

Mi. und Fr. 9 Uhr bis 13 Uhr

Ausstellung der Tafelausweise: nach Termin

Friedberger Tafel

Caritasverband für den Landkreis

Aichach-Friedberg e.V.

Hermann-Löns-Straße 6, 86316 Friedberg

☎ 0821 2170240

Öffnungszeiten (Ausgabe): Mi. 9 Uhr bis 12 Uhr

Ausstellung der Tafelausweise:

Mi. 9 Uhr bis 11 Uhr

Sozialkaufhaus

Bahnhofstraße 28, 86551 Aichach

☎ 08251 9346541

sozialkaufhaus@caritas-aichach-friedberg.de

Bezuschussung Mehrwegwindeln, Windelentsorgung

Kommunale Abfallwirtschaft am Landratsamt
St.-Helena-Weg 2, 86551 Aichach

☎ 08251 922050

abfallberatung@lra-aic-fdb.de

Verbilligte Müllsäcke für Windeln

Bis zur Vollendung des 3. Lebensjahres des Kindes besteht ein Anspruch auf verbilligte Müllsäcke. Diese können bei der jeweiligen Heimatgemeinde für je 2 € erworben werden.
www.abfallwirtschaft.lra-aic-fdb.de/abfallvermeidung/mehrwegwindeln.html

Familienpflege

Familienpflegewerk im KDfB gGmbH

An der Kohlstatt 4,
86554 Pöttmes/Echshheim

☎ 08253 2259175

Aichach@familienpflegewerk.de

**Katholische Dorfhelferinnen und
Betriebsshelfer in Bayern GmbH**

Maschinenring Wittelsbacher Land

☎ 08205 588330

mr.wittelbacherland@maschinenringe.de

www.maschinenring.de/wittelsbacher-land

Landwirtschaftliche Familienberatung

**Bäuerliche Familienberatung der Diözese
Augsburg e.V.**

Kitzenmarkt 20, 86150 Augsburg

☎ 08222 411166

bfb@bistum-augsburg.de

www.bfb-augsburg.de

Wohngeld

Das Wohngeld hilft Mietern und Inhabern von Eigenheimen oder Eigentumswohnungen, die Wohnkosten zu tragen. Drei Faktoren sind maßgebend dafür, ob eine Berechtigung zum Bezug von Wohngeld besteht:

- die Höhe des Familieneinkommens
- die Höhe der zuschussfähigen Miete bzw. Darlehensbelastung und Betriebskosten
- die Zahl der zum Haushalt gehörenden Familienmitglieder

Um Wohngeld zu erhalten, ist ein Antrag beim Landratsamt zu stellen. Weitere Informationen finden Sie auf der Homepage des Landratsamtes. Antragsformulare sind bei der Gemeinde- oder Stadtverwaltung und auch bei der Wohngeldbehörde des Landratsamtes erhältlich.

Landratsamt Aichach-Friedberg Soziale Leistung, Wohngeld

Münchener Straße 9, 86551 Aichach
☎ 08251 92-0
poststelle@lra-aic-fdb.de

Schuldnerberatung

Die Beratung ist kostenfrei und unterliegt den Bestimmungen zum Datenschutz und der Schweigepflicht.

Schuldner- und Insolvenzberatung, Dienststelle Aichach

Caritasverband für den Landkreis
Aichach-Friedberg e.V.
Bahnhofstraße 28, 86551 Aichach
☎ 08251 9346514
anita.dolezal@caritas-aichach-friedberg.de
☎ 08251 9346515
andreas.jelitto@caritas-aichach-friedberg.de

Schuldner- und Insolvenzberatung, Dienststelle Friedberg

Caritasverband für den Landkreis
Aichach-Friedberg e.V.
Hermann-Löns-Straße 6, 86316 Friedberg
☎ 0821 21702433
stefanie.kilian@caritas-aichach-friedberg.de



Sven Mayr, Sachgebietsleiter „Soziale Leistungen“ im Landratsamt Aichach-Friedberg: „Jeder Mensch kann in Not oder in eine Situation geraten, in der er öffentlicher Hilfe bedarf. Wir unterstützen, beraten und fördern im Bereich der Sozialleistungen wie Sozialhilfe, Wohngeld oder Bildungs- und Teilhabeleistungen.“

///AUTO-WEISS.DE

Myli



AUTOFAHREN AB 15 JAHREN

mit dem AM-Führerschein – jetzt auch elektrisch mit dem LigierMyli! Reichweite bis zu 190 km

schon ab 12.999,-€



Auto Weiss GmbH & Co. KG

Werner-von-Siemens-Str. 2 | 86551 Aichach

Telefon 08251 8745-0 | www.auto-weiss.de



Arbeit und Bildung im Wittelsbacher Land

Bildungsregion Wittelsbacher Land

Mit dem stetigen Ausbau schulischer Einrichtungen und der vernetzten Zusammenarbeit zwischen Bildungsinstitutionen, Politik, Wirtschaft und Verwaltung machte sich der Landkreis erfolgreich auf den Weg zur „Bildungsregion in Bayern“.

Bereits im frühen Kindesalter wird mit der Wissens- und Wertevermittlung der Grundstein für eine erfolgreiche Zukunft gelegt. Ein modern ausgestattetes Lernumfeld und eine individuelle Förderung und Begleitung der jungen Menschen bilden die Basis für den Weg in die Selbstständigkeit. Viele Wege, ein Ziel: Von der dualen Ausbildung über das duale oder berufsbegleitende Studium bis hin zu Weiterbildungsoptionen oder der Anerkennung ausländischer Berufsabschlüsse – es gibt kein Erfolgsrezept mehr für den idealen Entwicklungsweg. Die Chancen stecken in der Vielfalt. Diese zu fördern ist das erklärte Ziel unseres Bildungslandkreises.

Bildungsbüro Aichach-Friedberg

Das Bildungsbüro hat zur Aufgabe, die Bildungsregion Wittelsbacher Land weiterzuentwickeln. Das Ziel ist, bestehende Bildungsangebote entlang der Bedürfnisse aller Menschen im Landkreis auszubauen und aufeinander abzustimmen. Dazu arbeitet das Bildungsbüro in den Bereichen Bildungsmanagement und -monitoring (Statistik), Bildungsberatung sowie der Bildungskoordination für Neuzugewanderte.



Weitere Informationen finden Sie in der Broschüre des Bildungsbüros



Bildungsberatung

Die Bildungsberatung - trägerneutral, individuell und kostenlos

Wir begleiten Sie bei der Entwicklung beruflicher Perspektiven!

- Sie wollen nach der Elternzeit wieder in den Beruf zurück?
- Sie wollen sich beruflich verändern, wissen aber nicht, wie?
- Sie suchen nach einer passenden Weiterbildung und nach Fördermöglichkeiten?
- Sie wollen sich weiterentwickeln und Ihrer Karriere Aufschwung geben?

Bildungsberatung Aichach-Friedberg

Steubstraße 6, 86551 Aichach

☎ 08251 924865

bildungsberatung@lra-aic-fdb.de

Finden Sie hier Ihr passendes Weiterbildungsangebot mit einem Klick:
www.bildungsportal-a3.de



Nicole Matthes, Bildungsbüro Aichach-Friedberg: „Den beruflichen Wiedereinstieg nach der Elternzeit zu meistern, ist eine Herausforderung, aber auch eine Chance, sich weiterzuentwickeln und etwas Neues machen zu können, das einen erfüllt und mit der Familie vereinbar ist. Als Bildungsberaterin begleite ich Sie auf Ihrem Weg!“

Lebenslanges Lernen – das Bildungsportal A³

Das Bildungsportal www.bildungsportal-a3.de ist ein gemeinsames Projekt des Landkreises Aichach-Friedberg, des Landkreises Augsburg sowie der Stadt Augsburg.

Hier finden sich vielfältige Beratungs- und Bildungsangebote der Region für Klein und Groß:

- Familienbildung: Beratung zu Erziehungsfragen, Fachvorträge, Freizeitangebote, Ferienprogramm, Kinderbetreuung
- Digitales Lernen: Online-Lernangebote für Kinder und Jugendliche

Integration über Bildung

Das Bildungsbüro des Landkreises Aichach-Friedberg kümmert sich um die Belange neuzugewanderter Familien.

- Ihre Kinder besuchen eine Kindertagesstätte oder gehen auf eine der Schulen im Landkreis?
- Sie suchen Informationen zu den Themen Ausbildung und Arbeit?
- Sie möchten einen Integrationskurs besuchen?

Im Landkreis Aichach-Friedberg fördern wir Integration über Bildung. Denn Bildung ist die zentrale Voraussetzung für eine gelungene Integration und die gesellschaftliche Teilhabe von neuzugewanderten Menschen. Die Bildungskoordination für Neuzugewanderte unterstützt Sie gerne dabei, das passende Angebot bzw. die passende Ansprechperson für Ihr Anliegen zu finden. Sie hat den Überblick über die zahlreichen Bildungs- und Beratungsmöglichkeiten für Neuzugewanderte im Landkreis, erstellt eigene Informationsangebote und bietet immer wieder Veranstaltungen für Neuzugewanderte an.

Bildungskoordination für Neuzugewanderte
im Bildungsbüro des Landkreises
bildungskoordination@lra-aic-fdb.de

- Berufliche Weiterbildung, Förderung und Wiedereinstieg nach der Familienzeit
- Aktiv älter werden: Gesundheit und Bewegung, Begegnung und bürgerschaftliches Engagement, kulturelle Bildung und Teilhabe

Volkshochschule

Volkshochschule
Landkreis Aichach-Friedberg e.V.
Steubstraße 3, 86551 Aichach
☎ 08251 87370
info@vhs-aichach-friedberg.de
www.vhs-aichach-friedberg.de

„Integreat-App“ – Der digitale Wegweiser für den Landkreis

In der mehrsprachigen Informations-App „Integreat“ können Nutzerinnen und Nutzer in verschiedenen Kapiteln – wie „Hilfe in Notfällen“, „Bildung und Schule“, „Deutsche Sprache“, „Beruf und Karriere“, „Familie und Kinder“ oder „Gesundheit“ – nach lokalen Informationen sowie Ansprechpersonen und Angeboten im Landkreis suchen. Kompakt, übersichtlich und leicht verständlich. Es gibt auch einen Bereich „Veranstaltungen“, in dem z.B. der Start neuer Sprachkurse angekündigt oder über Begegnungstreffen informiert wird. Die App richtet sich speziell an Neuzugewanderte und steht in acht verschiedenen Sprachen zur Verfügung: Deutsch, Arabisch, Englisch, Farsi (Persisch), Rumänisch, Russisch, Ukrainisch und Türkisch.



Abrufbar ist die App im Internet unter <https://integreat.app/aichach-friedberg/de>, außerdem kann sie in allen gängigen App-Stores heruntergeladen und dann auch offline genutzt werden.

Jugendberufsagentur Wittelsbacher Land

Die Jugendberufsagentur hilft beim erfolgreichen Übergang in Ausbildung und Beruf.

Was kommt nach der Schule? Die meisten jungen Menschen beginnen eine Ausbildung oder ein Studium. Doch nicht jeder schafft den Übergang vom Schul- ins Berufsleben auf Anhieb.

Für diese jungen Menschen sind drei Stellen zuständig: Die Agentur für Arbeit, die frühzeitig beruflich berät, das Jobcenter, das besonders förderungsbedürftige Jugendliche unterstützt, und das Kreisjugendamt, das Leistungen der Jugendhilfe bereithält. Diese drei Akteure arbeiten eng zusammen, um allen Jugendlichen und jungen Erwachsenen einen erfolgreichen Start ins Berufsleben zu ermöglichen. Das Ganze nennt sich Jugendberufsagentur Wittelsbacher Land und ist keine neue Behörde, sondern ein kompetentes Arbeitsbündnis, um „Hilfe aus einer Hand“ zu ermöglichen und den Betroffenen unnötige Wege und Behördenkontakte zu ersparen.

Bundesagentur für Arbeit

Agentur für Arbeit Augsburg

☎ 0800 4555500 (Servicecenter)

aichach@arbeitsagentur.de

Jobcenter Wittelsbacher Land

Hauptstraße 2, 86551 Aichach

☎ 08251 877653 (Servicecenter)

jobcenter-wittelsbacher-land@jobcenter-gE.de



Landratsamt Aichach-Friedberg

Pädagogische Jugendhilfe

Florian Hauser

☎ 08251 92279

florian.hauser@lra-aic-fdb.de

Inhaber: Harald Tschernek

Augsburger Straße 17, 86551 Aichach

Tel.: 08251 - 20452 0, Fax: 20452 15

<http://aichach.easyapotheke.de>

Mo-Fr 9-19 Uhr, Sa 9-18 Uhr

Besuchen Sie uns auf Facebook:

www.facebook.com/easyapoaic



easyApotheke
Aichach

Erleben Sie die neue Generation Apotheke!

Viel Beratung, viel Auswahl, viel Ersparnis* - einfach viel drin!

* Für rezeptpflichtige Arzneimittel, die der Arzneimittelpreisverordnung unterliegen, sowie für Bücher gelten einheitliche Abgabepreise.

Vereinbarkeit von Familie und Beruf

Das Familien- und Erwerbsleben besser miteinander zu verbinden, individuelle Arbeitszeitwünsche mit den betrieblichen Erfordernissen in Einklang zu bringen und die Rückkehr in den Beruf zu fördern sind die wichtigsten Säulen der Gleichstellungsarbeit. Zwei wesentliche Faktoren sind die Möglichkeit der Teilzeitbeschäftigung und eine gute Kinderbetreuung.

Die Kinderbetreuung im Landkreis hat sich deutlich verbessert, vor allem im Bereich der Kinderkrippen und der Nachmittagsbetreuung für Schulkinder. Für Engpässe während der Ferienzeit können Eltern auf die Angebote der freien Träger zurückgreifen. Informationen dazu können Sie vor Ort bei Ihrer Gemeinde- oder Stadtverwaltung erfragen.

Mutterschutz

Für Frauen, die ihr erstes Kind erwarten, stellen sich viele Fragen rund um das Mutterschutzgesetz. Gerade, weil heute Frauen mit Kindern meist weiterhin berufstätig bleiben, ist es umso wichtiger, ihnen während der Schwangerschaft und Stillzeit im Betrieb einen entsprechenden gesetzlichen Schutz zukommen lassen.

Elterngeld und Elternzeit

Ein großer Wunsch vieler Eltern ist die bessere Vereinbarkeit von Familie und Beruf. Berufstätige Eltern haben einen Anspruch auf Elternzeit. Sie kann von beiden Eltern ganz oder teilweise, jeweils allein oder gemeinsam in Anspruch genommen werden. Darüber hinaus erhalten Eltern als Familienleistung das sogenannte Elterngeld, in erster Linie als Lohnersatzleistung. Leitfaden zum Elterngeld und zur Elternzeit: www.bmfsfj.de

Gut behütet – auf dem Weg in ein eigenständiges Leben

Familienfreundlichkeit steht an erster Stelle, deshalb wird in den Städten und Gemeinden des Landkreises Aichach-Friedberg nach wie vor viel investiert, um wichtige Rahmenbedingungen für die Vereinbarkeit von Familie und Beruf zu schaffen. So ist die Zahl an Kindergärten von 2007 bis 2022 von 79 auf 108 gestiegen und wird aufgrund der neuen gesetzlichen Rahmenbedingungen insbesondere in der schulischen Ganztagesbetreuung zukünftig weiter ausgebaut.

Neben flexiblen Betreuungszeiten bildet die kompetente und individuelle Förderung der kleinen und größeren Landkreisbürger in einer freundlichen, familiären Atmosphäre die Grundlage des Erziehungsauftrages von Kindertagesstätten. Hier wird nicht nur der Grundstock für motorische, sprachliche und soziale Fähigkeiten gelegt, sondern das Kind als eigenverantwortliche, selbstbewusste Persönlichkeit gefördert – eine wichtige Voraussetzung für einen gelingenden Übergang zur Grundschule und eine positive Entwicklung in der Grundschulzeit.

Die Frauenberatungs-/Gleichstellungsstelle des Landkreises Aichach-Friedberg

Landratsamt Aichach Friedberg
Münchener Straße 9, 86551 Aichach
☎ 08251 92244 oder -445
gleichstellung@lra-aic-fdb.de

Bildungsberatung Aichach-Friedberg

Steubstraße 6, 86551 Aichach,
☎ 08251 924865
bildungsberatung@lra-aic-fdb.de

Rundum gut versorgt

Gynäkologie und Geburtshilfe der Kliniken an der Paar in Friedberg

In der von einem Chefarzt geführten Hauptabteilung Gynäkologie und Geburtshilfe im Krankenhaus Friedberg arbeiten alle Professionen – Pflegekräfte, Hebammen, Fach-, Assistenz- und niedergelassene Fachärzte – im Team vertrauensvoll zum Wohle der Patientinnen zusammen. Von den kurzen Wegen profitieren sowohl die Patientinnen als auch die Mitarbeitenden.

Geburtshilfe – so natürlich und sicher wie möglich

Um die 800 Babys erblicken jedes Jahr im Krankenhaus Friedberg das Licht der Welt. Beliebt ist die Geburtsstation vor allem wegen ihres familiären Charakters. Während der Geburt ist in der Regel eine Eins-zu-Eins-Betreuung durch eine Hebamme möglich, weil immer eine der festen Beleghebammen im Dienst ist und eine zweite in Rufbereitschaft.

Sowohl Anästhesisten als auch die Gynäkologen sind rund um die Uhr im Haus. In drei modern ausgestatteten Entbindungsräumen steht unter anderem auch eine Wanne für Wassergeburten zur Verfügung. Natürlich kann der werdende Vater oder eine vertraute Person bei der Geburt des Kindes dabei sein. Sehr gut angenommen wird auch das Familienzimmer, das je nach Verfügbarkeit und Belegung der Station zur Verfügung steht. Der Partner übernachtet die erste Nacht übrigens kostenlos – für einen guten Start ins Familienleben!

Ob Homöopathie oder Wassergeburt – zur Geburtserleichterung werden alle modernen Einrichtungen und Behandlungsmethoden angeboten. Selbstverständlich kommen auch moderne Verfahren der Schmerzlinderung während der Geburt zum Einsatz. Sollte ein Kaiserschnitt erforderlich sein, sind rund um die Uhr Gynäkologen und Anästhesisten vor Ort. Während des Aufenthaltes auf der Entbindungsstation kommen auch täglich Kinderärzte ins Haus, um die anstehenden Vorsorgeuntersuchungen bei den Neugeborenen vorzunehmen.

Auf Station werden die Mütter und ihre Babys nach dem Konzept der integrierten Wochenbettpflege (Rooming in) umsorgt. Sehr beliebt ist bei den jungen Eltern das tägliche Frühstücks-Büfett. Moderne Babybettchen machen das Kuscheln für Mutter und Kind einfacher, bequemer und vor allem sicherer. Insbesondere das Stillen oder Fläschchengeben in der Nacht wird erleichtert.

Ein umfangreiches Kursprogramm vom Beginn der Schwangerschaft bis zum Ende des Wochenbetts machen das Angebot der Kliniken an der Paar rund um die Geburt komplett. Genauere Informationen dazu entnehmen Sie bitte den entsprechenden Webseiten der Friedberger Beleghebammen unter www.natalis-friedberg.de

Ein umfangreiches Kursprogramm vom Beginn der Schwangerschaft bis zum Ende des Wochenbetts machen das Angebot der Kliniken an der Paar rund um die Geburt komplett. Genauere Informationen dazu entnehmen Sie bitte den entsprechenden Webseiten der Friedberger Beleghebammen unter www.natalis-friedberg.de

Frauenheilkunde – umfangreiches therapeutisches Angebot

Die Gynäkologie im Krankenhaus Friedberg behandelt jährlich etwa 1800 Patientinnen und deckt ein breites Spektrum der Frauenheilkunde ab. Es werden sowohl operative als auch konservative Behandlungsverfahren angewendet, wobei die Schwerpunkte in der minimal-invasiven Chirurgie sowie auf der Behandlung von Beckenboden-Problemen und Inkontinenz liegen.

Mehr Infos zur Gynäkologie und Geburtshilfe der Kliniken an der Paar unter www.klipa.de



KliPa | Kliniken an der Paar
AICHACH-FRIEDBERG

**WIR SIND FÜR SIE DA –
365 TAGE IM JAHR**

Kliniken an der Paar

KRANKENHAUS AICHACH

Krankenhausstraße 11b
86551 Aichach

Tel.: 08251 909-0

E-Mail: info@klipa.de

KRANKENHAUS FRIEDBERG

Herrgottsruhrstraße 3
86316 Friedberg

Tel.: 0821 6004-0

E-Mail: info@klipa.de

www.klipa.de



Gesundheit

Angebote des Gesundheitsamts

Im Gesundheitsamt erhalten Sie Informationen zu

- Infektionskrankheiten wie Influenza, EHEC, Meningitis, MRSA, COVID-19 u. v. a.
- Parasiten: Läuse, Flöhe, Zecken, Würmer
- Qualität von Badegewässern
- Schuleingangsuntersuchung
- Impfberatung

Hinweis: Für die Gesundheitsberatung sind die Kinderärzte und Hausärzte des Landkreises für Familien der erste Ansprechpartner.

Gesundheitsamt des Landkreises Aichach-Friedberg

Krankenhausstraße 9, 86551 Aichach
☎ 08251 92431
gesundheitsamt@lra-aic-fdb.de

Die Schuleingangsuntersuchung

Das Bayerische Gesetz hat festgelegt, dass alle Kinder, die im kommenden Schuljahr schulpflichtig werden, untersucht werden müssen. Die Teilnahme ist verpflichtend und soll zeigen, ob ein Kind den schulischen Anforderungen gewachsen ist oder ob es in bestimmten Bereichen noch besondere Förderung und / oder Unterstützung benötigt. Die Ziele:

- Bei jedem Kind sollen vor Schulbeginn mögliche gesundheitliche Einschränkungen erkannt und behandelt bzw. verbessert werden
- Durch Beratung der Eltern können geeignete Hilfsangebote oder Fördermöglichkeiten vorgeschlagen werden
- Beratung über ausreichenden Impfschutz
- Statistische Erhebung im Rahmen der Volksgesundheit

Impfberatung

Impfungen schützen vor schweren Erkrankungen. Daher sollte der Aufbau eines Impfschutzes schon in den ersten Lebenswochen beginnen. Auch Jugendliche und Erwachsene sollten nicht vergessen, ihren Impfschutz aufzufrischen oder zu vervollständigen. Jugendliche können bis zum vollendeten 18. Lebensjahr kostenfrei zum Beispiel von der Impfung gegen Hepatitis B profitieren. Die Internetseiten des Robert-Koch-Instituts zum Impfen informieren zu vielen Aspekten dieses Themas: www.rki.de

Infektionsschutz bei Kopfläusen

Seit jeher sind Kopfläuse in Europa heimisch. Sie übertragen keine Krankheiten, verbreiten sich aber sehr leicht weiter, ganz besonders gerne bei Kindern. Sind in der Kindertagesstätte und / oder Schule Ihres Kindes Kopfläuse festgestellt worden, untersuchen Sie die Haare Ihres Kindes auf das Vorhandensein von Kopfläusen. Besonders gründlich sollten Sie die Stellen an der Schläfe, um die Ohren und den Nacken untersuchen. Achten Sie bitte besonders auf Juckreiz und Entzündungszeichen im Bereich der Kopfhaut. Bei Kopflausbefall sind Sie zur unverzüglichen Mitteilung an die Kindertagesstätte, die Schule oder sonstige Gemeinschaftseinrichtung verpflichtet. Wenn Sie lebende Läuse oder Nissen in weniger als ein Zentimeter Abstand vom Kopf finden, sollten Sie unverzüglich eine Behandlung mit einem vom Bundesamt für Verbraucherschutz und Lebensmittelsicherheit (BgVV) zugelassenen Mittel durchführen.



Alexandra Föse, Leiterin des Gesundheitsamts: „Wir vom Gesundheitsamt sind nicht nur *Amt*, sondern auch viel *Gesundheit*: Gesundheit für (Vor-)Schüler, Gesundheit aus unserem Trinkwasser, Gesundheit beim Baden im See, Gesundheit in Kindergärten und Altenheimen, Gesundheit durch Beratung und Vorsorge für uns alle im Landkreis!“

Leben mit Behinderung

Der Landkreis Aichach-Friedberg möchte das Leben und die Würde von Menschen mit Behinderung schützen, ihre Benachteiligung beseitigen und verhindern sowie die gleichberechtigte Teilhabe am Leben in der Gemeinschaft gewährleisten. Die Förderung der Inklusion soll eine selbstbestimmte Lebensführung ermöglichen.

Für die Belange von Menschen mit Behinderung stehen als Ansprechpartner zur Verfügung (für eine persönliche Beratung vereinbaren Sie bitte telefonisch oder per E-Mail einen Termin):

Landratsamt Aichach-Friedberg

Ramona Sulzberger
Hauptamtliche Behindertenbeauftragte
☎ 08251 92334
ramona.sulzberger@lra-aic-fdb.de

Josef Koppold
Ehrenamtlicher Behindertenbeauftragter
☎ 08251 92334
josef.koppold@lra-aic-fdb.de

Offene Behindertenarbeit

Die Arbeitsgemeinschaft Offene Behindertenarbeit (OBA) des Landkreises Aichach-Friedberg ist Ansprechpartner für Menschen mit einer geistigen Behinderung im Landkreis.

Lebenshilfe Aichach-Friedberg e.V.

St.-Elisabeth-Straße 1, 86551 Aichach
Annette Müller
☎ 08251 874070
mueller@lebenshilfe-aicfdb.de
www.lebenshilfe-aicfdb.de

Diese Anlaufstelle richtet sich an alle Menschen mit einer geistigen Behinderung und deren Angehörige. Sie gibt individuelle Einzelfallhilfe zum Thema Behinderung und Pflege. Sie unterstützt bei Antragstellung, sie vermittelt Fachdienste und begleitet bei Behördengängen. Die Beratung ist kostenfrei und unterliegt den Bestimmungen zum Datenschutz und der Schweigepflicht.

Ansprechpartner für Bürgerinnen und Bürger mit Körper- und Mehrfachbehinderung

Im nördlichen Landkreis:

Bayerisches Rotes Kreuz Offene Behindertenarbeit, Beratung

Yvonne Laves
Rosenau 10, 86551 Aichach
☎ 08251 885657
laves@kvaichach-friedberg.brk.de
www.kvaichach-friedberg.brk.de

Im südlichen Landkreis:

CAB Caritas Augsburg Betriebsträger gGmbH Offene Behindertenarbeit

Herman-Löns-Straße 6, 86316 Friedberg
☎ 0821 59767371
oba-friedberg@cab-b.de
www.cab-b.de



Ramona Sulzberger, Behindertenberatung im Landkreis Aichach-Friedberg: „Ich berate Menschen mit Behinderung und deren Familien u.a. zu möglichen Leistungen, gebe Tipps für Wohnraumanpassungen oder empfehle passende Angebote unseres Landkreises. Auch wenn Sie Unterstützung für den Alltag benötigen, ergänzend zu den Fachstellen der EUTB und OBA, wenden Sie sich gerne an mich.“



Ziele der Behindertenberatung im Landkreis:

- Menschen mit Beeinträchtigungen und Behinderungen gezielt unterstützen (kostenfreie Beratung)
- Familien entlasten
- Für Menschen mit Beeinträchtigungen und Behinderungen Inklusion in allen Lebensbereichen schaffen und ermöglichen
- Inklusion in der Gesellschaft bewusst ansprechen und informieren

Die Behindertenberatung im Landkreis bietet:

- Informations- und Kulturveranstaltungen
- umfassende kostenfreie Beratung über Themen rund um Beeinträchtigungen und Behinderungen
- persönliche Assistenz im Alltag
- Kontakte zu Gruppen für Menschen mit und ohne Beeinträchtigungen und Behinderungen
- Freizeitangebote, auch mehrtägige Fahrten – nach Verfügbarkeit
- Kooperationen mit allen, die sich für das Thema Inklusion engagieren möchten
- Gewinnung und Schulung von Menschen, die sich ehrenamtlich engagieren möchten



Die „Rolli-Tours“

Familienentlastender Dienst Petra Schlehuber

☎ 08251 885656

schlehuber@kvaichach-friedberg.brk.de

Wichtige Adressen

Regionale Informationen

Die Behindertenhilfe im Landkreis Aichach-Friedberg ist im Familienratgeber der „Aktion Mensch“ erfasst und Dank der Offenen Behindertenarbeit (OBA) immer auf dem neuesten Stand.

www.familienratgeber.de/

beratungsstellen-adressen.php

Behindertenbeauftragte

www.behindertenbeauftragter.de

www.behindertenbeauftragter.bayern.de

Patientenbeauftragte

www.patientenportal.bayern.de

Kommunaler Interessenvertreter von Menschen mit Behinderung in Bayern (VKIB)

www.vkib.de

Antragsformulare Zentrum Bayern für Familie und Soziales

www.zbfs.bayern.de

Nachsorge eines früh- oder risikogeborenen Kindes

Josefinum Augsburg: www.harlekin-nachsorge.de

Uniklinikum Augsburg: www.bunter-kreis.de

Inklusionsberatung am Staatlichen Schulamt Aichach-Friedberg

Am Plattenberg 12, 86551 Aichach

☎ 08251 924860

inklusionsberatung@schulamt-aic.de

Betreuungsstelle im Landratsamt

Durch einen Unfall, eine schwere Krankheit oder Alter kann jeder in eine Situation geraten, in welcher wichtige Angelegenheiten nicht mehr selbstverantwortlich geregelt werden können. Wenn rechtsverbindliche Erklärungen oder Entscheidungen gefordert sind, können weder die Ehepartnerin oder der Ehepartner noch die Kinder die gesetzliche Vertretung übernehmen. Damit die Angehörigen für eine volljährige Person Entscheidungen oder Erklärungen abgeben können, empfiehlt es sich, eine rechtsgeschäftliche Vollmacht zu erstellen.

Seit dem 1. Januar 2023 gibt es in akuten Krankheitssituationen ein auf höchstens sechs Monate befristetes gesetzliches Ehegattenvertretungsrecht in gesundheitlichen Angelegenheiten (§ 1358 BGB). Dieses Recht findet keine Anwendung, wenn eine ausreichend umfassende Vorsorgevollmacht erteilt worden ist.

Falls nicht rechtzeitig durch eine Vollmacht einer anderen Person Vertretungsmacht erteilt wurde bzw. das Ehegattenvertretungsrecht nicht ausreichend ist, greift das Betreuungsrecht.

Die Betreuungsstelle informiert über

- Betreuungsrecht
- Ehegattenvertretungsrecht
- Vorsorgevollmacht
- Betreuungsverfügung

Die **Vorsorgevollmacht** ist eine Willenserklärung, mit der einer Vertrauensperson eine rechtliche Vertretungsbefugnis erteilt wird. Die Vollmacht ist ausgefüllt und mit ihrer Unterschrift gültig, sofern der oder die Ausstellende im Vollbesitz der geistigen Kräfte ist. Sie gilt nur für Aufgaben, die in der Vollmacht genannt sind. Das Schriftstück ist nur im Original gültig und kann widerrufen werden. Die Vollmacht kann bei

einem Notar oder bei der Betreuungsstelle öffentlich beglaubigt werden. Die Betreuungsstelle erhebt dafür eine geringe Verwaltungsgebühr.

Die Betreuungsstelle bietet außerdem ein Fortbildungsprogramm für ehrenamtliche und berufliche Betreuer, Bevollmächtigte sowie Interessierte an. Die Veranstaltungen werden in der Presse, durch Flyer oder im Internet auf den Seiten des Landratsamtes Aichach-Friedberg veröffentlicht.

Landratsamt Aichach-Friedberg Betreuungsstelle

Außenstelle Schlossplatz 5, 86551 Aichach
☎ 08251 92286 oder 08251 92256
kathrin.schneider@lra-aic-fdb.de



Mehr Informationen über die Vorsorgevollmacht und Beglaubigung erhalten Sie durch die Broschüre „Vorsorge für Unfall, Krankheit, Alter“ 21. Auflage, Bayerisches Justizministerium, die im Buchhandel erhältlich ist oder im Internet heruntergeladen werden kann. Nähere Informationen zum Ehegattenvertretungsrecht finden sich in der vom Bundesministerium der Justiz herausgegebenen Broschüre „Eherecht“ (www.bmj.de).



Psychische Gesundheit

Viele Menschen stehen ihren Problemen alleine und hilflos gegenüber. In Selbsthilfegruppen haben sich Personen zur gemeinsamen Bewältigung von Problemen, gleich ob gesundheitlicher, psychischer oder sozialer Art, zusammengeschlossen. In solchen Gruppen kann man sich offen und ohne Scheu mit Gleichbetroffenen oder Angehörigen austauschen.

Selbsthilfegruppen

Kontaktstelle für Selbsthilfegruppen Schwaben

Karmelitengasse 11, 86152 Augsburg
 ☎ 0821 324 2013
 shg.gesundheitsamt@augzburg.de
 www.augszburg.de/selbsthilfegruppen

Die Kontaktstelle für Selbsthilfegruppen arbeitet eng mit dem Landratsamt Aichach-Friedberg zusammen. Ihr Unterstützungs- und Beratungsangebot richtet sich auch an die Selbsthilfegruppen und Bürgerinnen und Bürger des Landkreises.

Landratsamt Aichach-Friedberg

Sina Abel
 Außenstelle Schlossplatz 5, 86551 Aichach
 ☎ 08251 92169
 sina.abel@lra-aic-fdb.de

Tagesstätten zur Förderung der seelischen Gesundheit

Tagesstätte Psychische Gesundheit (Landkreissüden)

Diakonisches Werk Augsburg e.V.
 Herzog-Wilhelm-Straße 1, 86415 Mering
 ☎ 08233 744960
 tagesstaette-mering@diakonie-augszburg.de

Tagesstätte Psychische Gesundheit (Landkreispnorden)

Münchener Straße 19, 86551 Aichach
 ☎ 08251 9346527
 rosa.straub@caritas-aichach-friedberg.de

Psychosozialer Dienst

Arif Ridvan Kökten
 Schlossplatz 5, 86551 Aichach
 ☎ 08251/92 226
 arifridvan.koekten@lra-aic-fdb.de



Arif Ridvan Kökten, Psychosozialer Dienst: „Der Schriftsteller Curt Götz (1888-1960) hat einst gesagt: *„Man sollte die Dinge so nehmen, wie sie kommen. Aber man sollte dafür sorgen, dass die Dinge so kommen, wie man sie nehmen möchte.“* Genau dies möchte ich unseren Bürgerinnen und Bürgern im Landkreis in Erinnerung rufen. Wenn Sie vor besonderen Herausforderungen im Leben stehen, selbst- oder mitbetroffen von psychischen und/oder Suchterkrankungen sind, stehe ich Ihnen gerne als Berater und Vermittler zur Seite!“



**Älter werden im
Wittelsbacher
Land**

Hilfs- und Wohnformen im Alter

Die Angebote für ältere Menschen im Landkreis sind vielfältig. Das Angebot des Pflegestützpunktes richtet sich an

- pflegende Angehörige
- ältere Landkreisbürgerinnen und -bürger
- Bekannte und Verwandte von hilfe- und pflegebedürftigen Seniorinnen und Senioren

Die Beratungsstelle berät Bürgerinnen und Bürger über die Möglichkeiten der Versorgung bei Pflegebedürftigkeit und bietet

- trägerneutrale Informationen zu allen Altenhilfe-Angeboten im Wittelsbacher Land
 - Pflegeeinrichtungen
 - Kurzzeitpflegen
 - Tagespflegen
 - Ambulante Pflegedienste
 - Essen auf Rädern
 - Hausnotruf
 - Betreutes Wohnen
- Infos zu Kosten und Finanzierung durch
 - Leistungen Kranken- und Pflegeversicherung
 - Sozialhilfeträger



Tipp

Der Pflegestützpunkt berät Sie kostenlos rund um die Themen Wohnen im Alter und Finanzierungsmöglichkeiten unter ☎ 08251 8722333.

Fachstelle für pflegende Angehörige

Gemäß dem Grundsatz „ambulant vor stationär“ und dem Wunsch der meisten Betroffenen entsprechend, wird der größte Teil der Pflege und Betreuung von Familienangehörigen, Freiwilligen und Fachkräften zu Hause geleistet. Die im Verlauf der Erkrankung voranschreitende Pflegebedürftigkeit und der zunehmende Betreuungsbedarf stellen enorme körperliche, psychische und soziale Anforderungen an die Pflegenden. Um eine Überlastung der Pflegenden zu vermeiden, ihre Haltung zu Menschen mit Demenz positiv zu beeinflussen, Beziehungen zu verbessern sowie den Verbleib der Betroffenen im gewohnten Umfeld bei möglichst hoher Lebensqualität zu sichern, braucht es bedarfsgerechte Angebote. Dieser wichtigen Aufgabe widmet sich die Fachstelle für pflegende Angehörige. Sie initiiert Seminare und Projekte zur Verbesserung des Lebens von Menschen mit Demenz und ihrer Pflegepersonen.

Fachstelle für pflegende Angehörige

Landratsamt Aichach-Friedberg
 Postanschrift: Münchener Straße 9, 86551 Aichach
 Dienstanschrift: Stadtplatz 28, 86551 Aichach
 ☎ 08251 921234
angelika.manz@lra-aic-fdb.de



Angelika Manz, Fachstelle für pflegende Angehörige: „Ich möchte die Wahrnehmung für den tagtäglich erbrachten Einsatz pflegender Angehöriger sensibilisieren. Es ist mir wichtig, durch entsprechende Unterstützungs- und Weiterbildungsangebote sowohl die physische als auch die psychische Gesundheit der pflegenden Angehörigen nach Kräften zu erhalten.“

Betreutes Wohnen

Seniorenwohnanlage des Betreuten Wohnen Aichach Nord

Mozartstraße 46/48, 86551 Aichach
☎ 08251 873350

Betreutes Wohnen Aindling

Schüsselhauser Weg 4, 86447 Aindling
☎ 08237 96170

Betreutes Wohnen Dasing

Bahnhofstraße 21, 86453 Dasing
☎ 0171 3326835

Karl-Sommer-Stift Friedberg

Aichacher Straße 4, 86316 Friedberg
☎ 0821 600540

Seniorenheim Fiori Friedberg

Bahnhofstraße 42a, 86316 Friedberg
☎ 0171 3326835

Seniorenwohnanlage „Fichtepark“ Friedberg

Fritz-Krug-Weg 2, 86136 Friedberg
☎ 0821 6089242

Haus LebensArt Kissing

Max-Planck-Straße 17, 86438 Kissing
☎ 08233 600570

„Residenz am Kirchplatz“ Mering

Jahnstraße 1, 86415 Mering
☎ 08233 736126

Haus LebensArt Mering

Fuchsberg 12, 86415 Mering
☎ 08233 7377722

BRK-Tagespflege Aichach

Rosenau 10, 86551 Aichach
☎ 08251 88 56-52
www.kvaichach-friedberg.brk.de

BRK-Tagespflege Friedberg

Sparkassenplatz 1, 86316 Friedberg
☎ 0821 2607618



Sozialstation Tagespflege Friedberg

Hermann-Löns-Straße 6, 86316 Friedberg
☎ 0821 263750

Seniorenheim „Haus Gabriel“ Kissing

Bahnhofstraße 40d, 86438 Kissing
☎ 08233 21220

Pfarrer-Knaus-Heim Kühbach

Pfarrer-Knaus-Straße 1, 86565 Kühbach
☎ 08251 88709 0

Johanniter-Tagespflege Mering

Luitpoldstraße 24, 86415 Mering
☎ 08233 7377300

Caritas-Pflegezentrum St. Hildegard Pöttmes

San.-Rat.-Dr.-Jorns-Straße 3-5, 86554 Pöttmes
☎ 08253 99520500

Seniorenwohngemeinschaft

„Dahoam am Anger“

Träger: Pflegedienst Sturm GmbH & Co.KG
Am Anger 40, 86444 Affing-Mühlhausen
☎ 08207 2221

Seniorenwohngemeinschaft Haus Katharina

Träger: Bonitas Pflegegruppe
Wiffertshauser Straße 10, 86316 Friedberg
☎ 0821 2620340

Haus Magdalena

Träger: Bonitas Pflegegruppe
Eisenberg 5, 86316 Friedberg
☎ 0821 2620340



Pflegeheime im Wittelsbacher Land

Aichach

Heilig-Geist-Spital

Träger: Heilig-Geist-Spitalstiftung Aichach
Stadtplatz 35, 86551 Aichach
☎ 08251 87880

AWO-Seniorenheim Maria Simon

Träger: AWO-Bezirksverband Schwaben e.V.
Oskar-von-Miller-Straße 16, 86551 Aichach
☎ 08251 87970
www.awo-schwaben.de

Haus an der Paar

Träger: Korian Seniorenheim an der Paar GmbH
Franz-Beck-Straße 6, 86551 Aichach
☎ 08251 86740
anderpaar@korian.de

Aindling

AWO-Seniorenheim Aindling

Träger: AWO-Bezirksverband Schwaben e.V.
Schüsselhauser Weg 2, 86447 Aindling
☎ 08237 96170
www.awo-schwaben.de

Friedberg

Karl-Sommer-Stift

Träger: Diakonisches Werk Augsburg e.V.
Aichacher Straße 4, 86316 Friedberg
☎ 0821 600540
www.diakonie-augsburg.de

Friedberg

Pro Seniore Residenz Friedberg

mit gerontopsychiatrischer Station
Träger: Seniorenresidenz Friedberg gGmbH
Stefanstraße 29, 86316 Friedberg
☎ 0821 26060
www.pro-seniore.de

AWO-Seniorenheim Friedberg

Träger: AWO-Bezirksverband Schwaben e.V.
Rothenbergstraße 37, 86316 Friedberg
☎ 0821 26750
www.awo-schwaben.de

Kissing

Compassio Seniorendomizil „Haus Gabriel“

mit gerontopsychiatrischer Station
Träger: Compassio GmbH & Co.KG Ulm
Bahnhofstraße 40d, 86438 Kissing
☎ 08233 21220
www.compassio.de

Kühbach

Pfarrer-Knaus-Heim Kühbach

Träger: Pfarrer-Knaus-Heim e.V.
Pfarrer-Knaus-Straße 1, 86565 Kühbach
☎ 08251 887090
www.pfarrer-knaus-heim.de

Mering

Caritas-Seniorenzentrum St. Agnes

Träger: CAB Caritas Augsburg
Betriebsträger gGmbH
Jägerberg 8, 86415 Mering
☎ 08233 84680
info@agnes.cab-a.de
www.cab-a.de

Caritas-Seniorenzentrum St. Theresia

Träger: CAB Caritas Augsburg
Betriebsträger gGmbH
Leonhardstraße 76a, 86415 Mering
☎ 08233 74150
info@theresia.cab-a.de
www.cab-a.de

Johanniter-Zentrum Mering

Träger: Johanniter-Unfall-Hilfe e.V.
Luitpoldstraße 24, 86415 Mering
☎ 08233 73770
www.johanniter.de

Pöttmes

Caritas-Pflegezentrum St. Hildegard Pöttmes

Träger: Sozialstation Aichach e.V.
San.-Rat.-Dr.-Jorns-Straße 3-5, 86554 Pöttmes
☎ 08253 99520500
www.sozialstation-aichach.de

Senioreneinrichtung Sonnengarten

Träger: Privat
Bürgermeister-Rohrmüller-Straße 9-11,
86554 Pöttmes
☎ 08253 1617
www.senioreneinrichtung-sonnengarten.de



Kundry Stern, Ina Albes, Theresia Völkl, Pflegestützpunkt des Landkreises Aichach-Friedberg: „Das Angebot an Pflegeleistungen und Hilfen ist kaum zu überblicken. Was passt zu uns? Wer zahlt für was? Wir beraten Sie gerne – neutral und kostenlos.“

LANGZEITPFLEGE · KURZZEITPFLEGE



» Am Anfang war
alles neu für mich –
jetzt ist es mein
Zuhause. «

pro  *seniore*

Residenz Friedberg

Stefanstraße 29 · 86316 Friedberg · Telefon 0821 2606-0 · Fax 0821 2606-399
friedberg@pro-seniore.com · www.pro-seniore.de

Ambulante Pflegedienste

Adelzhausen

Mobile Pflege Asam

Lantmarstraße 24,
86559 Adelzhausen-Landmannsdorf
☎ 08208 958351

Affing

Ambulanter Pflegedienst Sturm

Bürgermeister-Bleis-Weg 1, 86444 Affing
☎ 08207 2221
www.pflegedienst-sturm.de

Aichach

BRK-Sozialzentrum Aichach

Rosenau 10, 86551 Aichach
☎ 08251 885653
www.kvaichach-friedberg.brk.de

Caritas-Sozialstation Aichach e.V.

Bahnhofstraße 28, 86551 Aichach
☎ 08251 87330
www.sozialstation-aichach.de

Dasing

ccm – Ambulanter Pflegedienst Augsburg GmbH

Außenstelle Dasing
Bahnhofstraße 29, 86453 Dasing
☎ 0821 45527210
www.ccm-group.de

Friedberg

Caritas-Sozialstation Augsburg-Hochzoll, Friedberg und Umgebung gGmbH

Augsburger Straße 78, 86316 Friedberg
☎ 0821 263750
www.sozialstation-augsburg-hochzoll.de

Ambulante Pflege Team Inge

Bahnhofstraße 35, 86316 Friedberg
☎ 0821 50844036
www.team-inge.de

G&W Ambulanter Pflegedienst Friedberg/Augsburg

Jungbräustraße 2, 86316 Friedberg
☎ 0821 44991239
www.fdb-pflege.de

Senico Pflege

St.-Jakobs-Platz 1, 86316 Friedberg
☎ 0821 47018458
www.senico-pflege.de

Kissing

Ambulanter Pflegedienst Alberta

Beethovenstraße 54, 86438 Kissing
☎ 08233 7363030

ccm – Ambulanter Pflegedienst Augsburg GmbH

Außenstelle Kissing
Römerstraße 21, 86438 Kissing
☎ 08233 7932109
www.ccm-group.de

Kühbach

Pflegezoom – Ambulanter Pflegedienst

Dieselstraße 2, 86556 Kühbach
☎ 08251 8720450
www.pflegezoom.de

Mering

Caritas-Sozialstation Mering

Lechstraße 7, 86415 Mering
☎ 08233 92288
info@sozialstation-mering.cas-a.de
www.sozialstation-mering.de

Essen auf Rädern

Mahlzeitendienste geben älteren Menschen, denen das Einkaufen und Kochen zu beschwerlich ist, die Möglichkeit, täglich ein Essen zu beziehen – auf Wunsch auch an Samstagen, Sonn- und Feiertagen. Je nach Anbieter wird das Essen entweder frisch zubereitet und erwärmt oder als Gefrierkost in Wochenrationen verteilt (Tiefkühlbehälter und Gerät zum Erwärmen der Mahlzeiten werden gestellt).

Beim Essen gibt es die Wahl zwischen Diät-, Vollwert-, Schon- oder vegetarischer Kost. Das Essen wird zu vereinbarten Zeiten in die Wohnung gefahren.

Caritasverband Aichach-Friedberg
Münchener Straße 19, 86551 Aichach
☎ 08251 87325
www.caritas-aichach-friedberg.de

Die Johanniter
Holzweg 35 a, 86156 Augsburg
☎ 0821 19214
www.johanniter.de

Bayerisches Rotes Kreuz Schwaben
Fabrikstraße 2, 86199 Augsburg
☎ 0800 9060777 (kostenfrei)
www.kvaichach-friedberg.brk.de

Caritas Sozialstation Augsburg-Hochzoll, Friedberg und Umgebung gGmbH
Augsburger Straße 78, 86316 Friedberg
☎ 0821 263750

Caritas-Sozialstation Mering
Lechstraße 7, 86515 Mering
☎ 08233 92288
verwaltung@sozialstation-mering.cas-a.de
www.sozialstation-mering.de

Unsere Caritas-Seniorenzentren und Sozialstation in Mering



Wir beraten Sie gerne über unsere **unterschiedlichen Angebote** in der **stationären und ambulanten Pflege. Rufen Sie uns einfach an!**



Caritas-Seniorenzentrum St. Agnes
Jägerberg 8 • 86415 Mering
t 08233 / 84 68-0
info@agnes.cab-caritas.de

Caritas-Seniorenzentrum St. Theresia
Leonhardstraße 76 a • 86415 Mering
t 08233 / 74 15-0
info@theresia.cab-caritas.de

Caritas-Sozialstation Mering
Lechstraße 7 • 86415 Mering
t 08233 / 9 22 88
info@sozialstation-mering.cas-caritas.de

Sicherheit durch Hausnotruf

Für alte Menschen, die allein leben, ist die Einrichtung eines Hausnotruf-Geräts oft ein wesentliches Element, um das Gefühl von Sicherheit zu stärken. Der Hausnotruf ist eine einfache und leicht verständliche Einrichtung. Er basiert auf einem kleinen Haussender (Funkfinger), mit dem in Notfällen schnell und einfach Hilfe herbeigerufen werden kann – gerade dann, wenn das Telefon nicht griffbereit ist.



Die Teilnehmerstation für den Hausnotruf wird ganz einfach an das Telefon angeschlossen, während der Funkfinger in Form einer Kette oder eines Armbandes immer am Körper getragen werden sollte. Ein Knopfdruck genügt, um eine

direkte Verbindung zur Notrufzentrale herzustellen. Über einen feinen Sensor im Funkfinger wird solange Sprachkontakt gehalten, bis ein Helfer eingetroffen ist. Die Zentrale setzt sich dann unmittelbar mit Angehörigen oder Nachbarn in Verbindung, die sich – bevor solch ein Anschluss eingerichtet wurde – bereit erklärt haben, zu helfen. Sollte in Ausnahmefällen keiner dieser Ansprechpartner erreicht werden, schickt der Hausnotrufanbieter selbst einen Helfer.

BRK Friedberg

Hans-Böller-Straße 4, 86316 Friedberg

☎ 0821 2607614

www.kvaichach-friedberg.brk.de

Die Johanniter

Holzweg 35a, 86156 Augsburg

☎ 0821 259240

www.johanniter.de

Malteser-Hilfsdienst

Werner-von-Siemens-Straße 10,

86159 Augsburg

☎ 0821 2585045

www.malteser-augsburg.de

Caritas-Sozialstation Aichach e. V.

Bahnhofstraße 28, 86551 Aichach

☎ 08251 87330

www.sozialstation-aichach.de

Caritas-Sozialstation Augsburg-Hochzoll, Friedberg und Umgebung gGmbH

Augsburger Straße 78, 86316 Friedberg

☎ 0821 267650

www.sozialstation-augsburg-hochzoll.de

Caritas-Sozialstation Mering gGmbH

Lechstraße 7, 86415 Mering

☎ 08233 92288

www.sozialstation-mering.de

Sozialleistungen für Senioren

Leistungen können bedürftige Personen erhalten, die die Altersgrenze für die Altersrente erreicht haben oder das 18. Lebensjahr vollendet haben, unabhängig von der jeweiligen Arbeitsmarktlage voll erwerbsgemindert sind und bei denen unwahrscheinlich ist, dass die volle Erwerbsminderung behoben werden kann.

Landratsamt Aichach-Friedberg

Grundsicherung im Alter / bei dauerhaft

voller Erwerbsminderung

Münchener Straße 9, 86551 Aichach

☎ 08251 92-267, -269, -270

Hilfe in Notfällen

Gewalt gegen Frauen und Kinder

Gewalt in der Familie gilt inzwischen als die am weitest verbreitete Form der Gewalt, die ein Mensch in seinem Leben erfahren oder beobachten kann. Die Gleichstellungsstelle ist Ansprechpartner und Anlaufstelle für Gewaltopfer, arbeitet eng mit der Polizei zusammen und vermittelt Hilfesuchende an entsprechende Beratungsstellen weiter.

Die Frauenberatungs-/ Gleichstellungsstelle des Landkreises Friedberg

Landratsamt Aichach-Friedberg
Münchener Str. 9, 86551 Aichach
☎ 08251 92-244 oder -445
gleichstellung@lra-aic-fdb.de

Häusliche Gewalt und Missbrauch

Deutscher Kinderschutzbund - Anlaufstelle für Kinderschutz

Volkhartstraße 2, 86152 Augsburg
☎ 0821 45540621
anlaufstelle@kinderschutzbund-augsburg.de

Beratungsstelle Wildwasser Augsburg e.V

Beratungsstelle für Betroffene von sexualisierter Gewalt
Schießgrabenstraße 2, 86150 Augsburg
☎ 0821 154444
beratung@wildwasser-augsburg.de

via – Wege aus der Gewalt, Anlauf-, Beratungs- und Interventionsstelle bei häuslicher und sexualisierter Gewalt

Am Katzenstadel 32, 86152 Augsburg
☎ 0821 450339 10, rund um die Uhr erreichbar
Online-Beratung:
www.frauenberatung.awo-augsburg.de
via@awo-augsburg.de
www.awo-augsburg.de

#keinkindalleinlassen

☎ 0800 2255530
www.kein-kind-alleine-lassen.de

Projekt „Gewalt an Männern“

☎ 0821 45033920
Online-Beratung:
www.maennerberatung.awo-augsburg.de

Gewalt gegen Frauen

Hilfetelefon in 17 Sprachen
☎ 0800 116016

Frauenhaus Augsburg

Schutz und Unterkunft bei häuslicher Gewalt
☎ 0821 650874010
0171 7857870
frauenhaus@awo-augsburg.de

ADAMI – Schutzwohnung für Männer

☎ 0151 53158601
0821 57087389
adami@skm-augsburg.de

Telefonseelsorge Augsburg

Die Telefonseelsorge ist kostenfrei und anonym zu erreichen:
☎ 0800 111 0 111 oder 0800 111 0 222
per Mail oder Chat über
www.telefonseelsorge-augsburg.de

Traumahilfe Netzwerk**Augsburg & Schwaben e.V.**

im Haus Tobias, Stenglinstr. 7, 86156 Augsburg

☎ 0821 44409484

info@traumahilfe-augsburg.de

www.traumahilfe-augsburg.de

Beauftragte der Polizei für Kriminalitätsoffer

Polizeipräsidium Schwaben Nord

Gögginger Straße 43, 86159 Augsburg

☎ 0821 323-1311

pp-swn.pp.e3.bpfk@polizei.bayern.de

www.polizei.bayern.de/ppschw

Polizeiinspektion Aichach

Stadtplatz 41, 86551 Aichach

Sachbearbeiter/in Häusliche Gewalt

☎ 08251 89890

pp-swn.aichach.pi@polizei.bayern.de

Polizeiinspektion Friedberg

Haagstraße 16, 86316 Friedberg

Sachbearbeiter/in Häusliche Gewalt

☎ 0821 3231710

pp-swn.friedberg.pi@polizei.bayern.de

Notrufnummern

Bundesweiter Notruf für Schwangere:

☎ 0211 700 8000

Weißer Ring – Hilfe für Kriminalitätsoffer:

☎ 11 60 06

**Kinder- und Jugendtelefon des Deutschen
Kinderschutzbundes:**

☎ 0800 111 0333

Bayern gegen Gewalt

Das Bayerische Sozialministerium hat eine neue Anlaufstelle für Opfer von Missbrauch und sexualisierter Gewalt eingerichtet.

<https://bayern-gegen-gewalt.de>

Notinseln für Kinder

„Wo wir sind, bist Du sicher“ signalisieren die großen Notinsel-Aufkleber an der Tür. Wenn Kinder in Notsituationen Angst haben oder Schutz brauchen, finden sie in allen Geschäften mit diesem Zeichen Zuflucht. Eine Handlungsanweisung im Geschäft erläutert den Mitarbeitern, wie sie im Notfall eine Hilfskette in Gang setzen, indem sie beispielsweise die Notruf-Nummer wählen oder die Eltern verständigen. Auf diese Weise können Kinder in Not die gekennzeichneten Geschäfte aufsuchen und sicher sein, dass sie dort kompetente Hilfe finden.

Infos unter www.notinsel.de





**ÜBER 40 JAHRE ERFAHRUNG
IM IMMOBILIENSEKTOR
IM LANDKREIS AICHACH-FRIEDBERG**



- **BERATUNG VON A-Z INKL. FINANZIERUNG**
- **EIGENHEIMSUCHE**
- **HILFESTELLUNG BEI FÖRDERPROGRAMMEN
FÜR FAMILIEN (Z.B. LABO+KFW)**
- **VERKAUF ODER VERMIETUNG IHRER
BESTANDSIMMOBILIE BEI UMZUG**
- **OBJEKTBEWERTUNG**

**IMMOBILIEN MANNWEILER / STADTPLATZ 41A / 86551 AICHACH
WWW.IMMOBILIEN-MANNWEILER.DE / TEL.: (08251) 87 03 80 / INFO@IMMOBILIEN-MANNWEILER.DE**

A

Adoption 30 · AIDS-Hilfe 42 · Alleinerziehend 16, 33, 47 · Anonyme Geburt 19 · Ausbildung 56 · Ausflüge 6, 7, 8, 9, 10, 11, 12

B

Baby-Fenster 19 · Babymassage 17, 25, 40 · BaföG 35 · Behinderung 39, 61, 62 · Beistandschaft 31 · Beruf und Familie 16, 57 · Betreutes Wohnen 67 · Betreuung an Schulen 35 · Betreuungsrecht 63 · Betreuungsstelle 63 · Betreuungsverfügung 63 · Bildungs- und Teilhabeleistungen 50 · Bildungsberatung 54, 57 · Bürgergeld 49

D

Doula 18

E

Ehegattenvertretungsrecht 63 · Ehrenamt 14 · Eingliederungshilfe 30 · Elterngeld 16, 57 · Eltern-Kind-Bindung 33, 38 · Eltern-Kind-Gruppen 26 · Elternzeit 57 · Emotionelle Erste Hilfe 40 · Entbindung 19 · Erziehungsbeistand 29 · Erziehungsberatung 33, 38, 46, 47 · Essen auf Rädern 72

F

Familie und Beruf 16, 35, 57 · Familienberatung 33, 38, 46, 47 · Familienpflege 33, 50 · Familienplanung 39 · Familienplanung 29, 38, 39, 40, 41 · Familienstützpunkte 33, 40 · Finanzielle Hilfen 16, 32, 38, 49 · Förderbedarf 24 · Frauenberatung 57 · Freiwilligenagentur 14 · Freizeit 6, 7, 8, 9, 10, 11, 12, 33, 34, 62 · Frühe Kindheit 33, 38 · Frühförderung 24

G

Geburtsvorbereitung 17 · Gesundheitsamt 60 · Gleichstellung 48, 57 · Gynäkologen 22

H

Hausnotruf 73 · Häusliche Gewalt 74 · Hebammen 17 · Heilpädagogik 24, 25 · Heimunterbringung 29 · HIV-Antikörpertest 43 · Hospiz für Kinder 41

I

Impfberatung 60 · Integration 34, 55

J

Jugendamt 28 · Jugendberufsagentur 56 · Jugendsozialarbeit 36

K

Kinderärzte 23 · Kinderchirurgie 23 · Kindergarten 32 · Kindergeld 49 · Kinderkardiologie 23 · Kindertagesbetreuung 32 · Kindertagesstätten 32 · Kinderzuschlag 49 · Kindeswohlgefährdung 29 · KoKi 38 · Kopfläuse 60 · Krabbelgruppen 23 · (Schwer)Kranke Kinder 23, 41 · Kreisjugendring 24

L

LGBTIQ* 48

M

Materielle Hilfen 16, 50 · Medienpädagogik 48 · Missbrauch 29, 42, 74, 75 · Mittagsbetreuung 35 · Müllsäcke für Windeln 50 · Museen 10, 11 · Musikschulen 25 · Mutter-Kind-Einrichtungen 29 · Mutterschutz 16, 57

N

Nachsorge 17 · Notfall 74, 78 · Notinseln 75

P

Paarberatung 16, 31, 46 · Pädagogische Jugendhilfe 29 · Pflegedienste 71 · Pflegeheime 68 · Pflegekinder 30 · Pflegestützpunkt 66 · Pflegschaft 31 · Psychische Erkrankungen 42 · Psychische Gesundheit 64 · Psychische Krisen rund um die Geburt 16, 19, 38 · Psychosozialer Dienst 64

R

Radfahren 6, 12 · Rolli-Tours 62

S

Scheidung 31, 47 · Schlafprobleme 16, 33, 38, 40 · Schreikind 16, 33, 38, 40 · Schulamt 35 · Schulden 51 · Schuleingangsuntersuchung 60 · Schulvorbereitung 25 · Schwangerenberatung 16, 40 · Schwangerschaft 16, 17 · Schwangerschaftsabbruch 16 · Schwierige Geburt 19 · Schwimmschulen 17, 25 · Seelsorge 75 · Sehenswürdigkeiten 12 · Selbsthilfegruppen 64 · Sexualpädagogik 16 · Sonderpädagogik 25 · Sozialkaufhaus 50 · Sozialleistungen für Senioren 73 · Sozialpädagogische Familienhilfe 29 · Stillprobleme, Stillberatung 17, 33, 40 · Strafverfahren 30 · Suchtberatung 42, 43

T

Tafel 50 · Tagesmütter und Tagesväter 32 · Tagesstätten Psychische Gesundheit 64 · Trauer 43 · Traumahilfe 75 · Trennung 31, 47

U

Überforderung 16, 33, 38, 39, 40, 47 · Unbegleitete minderjährige Flüchtlinge 29, 30 · Unterhaltsvorschuss 31 · Urologen 22 · U-Untersuchungen 17, 23

V

Veranstaltungen 7, 44 · Verhütung 16 · Vertrauliche Geburt 16, 19 · Volkshochschule 55 · Vollzeitpflege 29 · Vormundschaft 31 · Vorsorgevollmacht 63

W

Wandern 6, 12 · Wirtschaftliche Jugendhilfe 29 · Wohngeld 35, 51

Im Notfall



Polizei	110
Polizeiinspektion Aichach	08251 89890
Polizeiinspektion Friedberg	0821 3231710
Feuerwehrnotruf und Rettungsleitstelle	112
Ärztlicher Bereitschaftsdienst	116117
Zahnärztlicher Notdienst	www.notdienst-zahn.de
Kinderärztlicher Notdienst	116117
Apothekennotdienst	0800 0022833
Giftnotruf	089 19240
Nummer gegen Kummer	
Elterntelefon	0800 1110550
Kinder- und Jugendtelefon	116111
Telefonseelsorge	0800 1110111

Impressum

Herausgeber: Landratsamt Aichach-Friedberg, Münchener Straße 9, 86551 Aichach
Druck: Mayer & Söhne Druck- und Mediengruppe GmbH & Co. KG,
Oberbernbacher Weg 7, 86551 Aichach
Die Informationen dieser Broschüre erheben keinen Anspruch auf Vollständigkeit.

Die Bilder in dieser Broschüre stammen von Silvia Gütter, Angela Handfest, Teresa Wörle, Isabel König, Andreas Matthes, Melanie Royer, Ramona Sulzberger, Wolfgang Müller, Adobe Stock, Pexels und Florian Trykowski (CC-BY international 4.0, <https://creativecommons.org/licenses/by/4.0/legalcode.de>)



Volkshochschule
Landkreis Aichach-Friedberg e. V.

Steubstraße 3
86551 Aichach

Tel.: 08251/87 37 0
Fax: 08251/87 37 16

info@vhs-aichach-friedberg.de
www.vhs-aichach-friedberg.de

Seit mehr als 40 Jahren Ihr zuverlässiger

BILDUNGSPARTNER

Eine Auswahl unseres vielfältigen Programms...

- **vhs unterwegs:** Stadt- und Naturführungen, Betriebsbesichtigungen, Radtouren
- **Gesellschaft & Leben:** Astronomie, Geschichte & Brauchtum, Psychologie, Verbraucherfragen, Politik, Natur & Technik, Länder- und Reiseberichte
- **Kultur & Gestalten:** Malen & Zeichnen, kreatives & textiles Gestalten, Foto & Film, Musik- und Instrumentalkurse
- **Sprachen:** Kurse in alle gängigen Sprachen für Anfänger*innen und Fortgeschrittene
- **Gesundheit & Bewegung:** Entspannung & Körpererfahrung, Bewegung & Fitness, Pilates, Aquasport, Tanz, medizinische Vorträge und Seminare
- **Lebensart:** Kochen & Backen, Outfit & Kosmetik
- **Beruf & EDV:** Kompetenzentwicklung, Zertifikatslehrgänge, Office Anwendungen, Smartphone & Co., Internet & Social Media
- **Junge vhs:** Angebote für Kinder und Jugendliche in den verschiedenen Fachbereichen

Zweimal im Jahr erscheint die Programmzeitung „Die Eule“ und liegt an den Auslegestellen im Landkreis zur kostenlosen Abholung bereit. Das gesamte Programm finden Sie auch auf der vhs Website. Mit mehr als 20 Außenstellen im Landkreis ist die vhs Ihr verllässlicher, preisgünstiger Bildungsanbieter vor Ort. Das Team der vhs lädt ALLE herzlich zu einer Teilnahme ein und gibt gerne Auskunft zu den einzelnen Angeboten.



Familienglück.

Unterstützung für Sie und Ihre Liebsten.

Ob groß oder klein, mit oder ohne Kinder: Wir sind für alle Familien da. Genießen Sie die Momente, die das Leben besonders machen. Um das Finanzielle kümmern wir uns gemeinsam. Vereinbaren Sie gleich einen persönlichen Termin.

Weil's um mehr als Geld geht.



Sparkasse
Aichach
Schrobenhausen