



Gefördert durch:



Bundesministerium
für Umwelt, Naturschutz
und nukleare Sicherheit

aufgrund eines Beschlusses
des Deutschen Bundestages



Radverkehrskonzept

Landkreis Aichach-Friedberg

2. Bürgerworkshop

20./21. Mai 2019

STADT- UND VERKEHRS-
PLANUNGSBÜRO KAULEN 

Dr. phil. Dipl.-Ing. Ralf Kaulen
Michael Boßhammer M.A.



1





GLIEDERUNG

1. Anlass und Aufgabenstellung
2. Rückblick Workshop September 2018
3. Zielnetzplanung Kreisradverkehrsnetz Landkreis Aichach-Friedberg
4. Qualitätskriterien Kreisradverkehrsnetz
5. Mängelanalyse und Maßnahmenkonzept
6. Fahrradabstellanlagen
7. Multimodalität
8. Service, Information & Kommunikation
9. Arbeitsprogramm Workshop



2

Radverkehrskonzept Landkreis Aichach-Friedberg



Problemfelder Mobilität

Luftreinhaltung
(Dieselproblem)



**Leistungsfähigkeit/
Flächenreserven**



Lärmverminderung



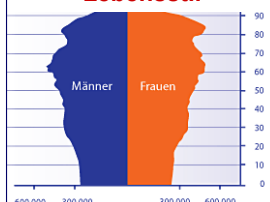
Mobilitätskosten



Verkehrssicherheit



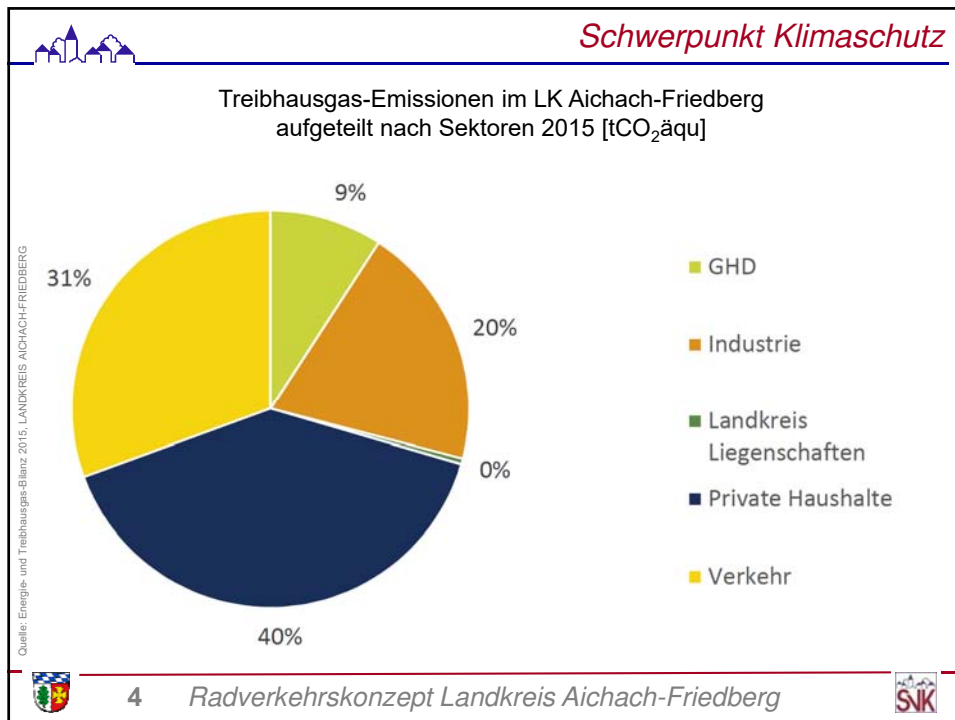
**Demografie
Lebensstil**



3

Radverkehrskonzept Landkreis Aichach-Friedberg





Klimaschutzkonzept: Lösungsmöglichkeiten

Regionales Klimaschutzkonzept
Wirtschaftsraum Augsburg
Landkreis Aichach-Friedberg – Stadt Augsburg –
Landkreis Augsburg

Teilbereich Mobilität und Verkehr

Handlungsfelder:

Nachhaltige Kraftstoffe Regionale Wirtschaft

Effizienzsteigerung **VERLAGERUNG**

Elektromobilität Mobilitätsmanagement

VERKEHRSVERMEIDUNG Fahrweise

Siedlungsstrukturen Verkehrsmittelwahl

Kraftstoffverbrauch

3 Handlungsschwerpunkte

- **Stärkung des Fahrradverkehrs**
- **Stärkung des ÖPNV-Angebotes (Multimodales Verkehrssystem)**
- **Klimafreundlicher Wirtschaftsverkehr**

5 Radverkehrskonzept Landkreis Aichach-Friedberg



Elektromobilität als Lösung?

Verkehr heute

Verkehr mit Elektroautos

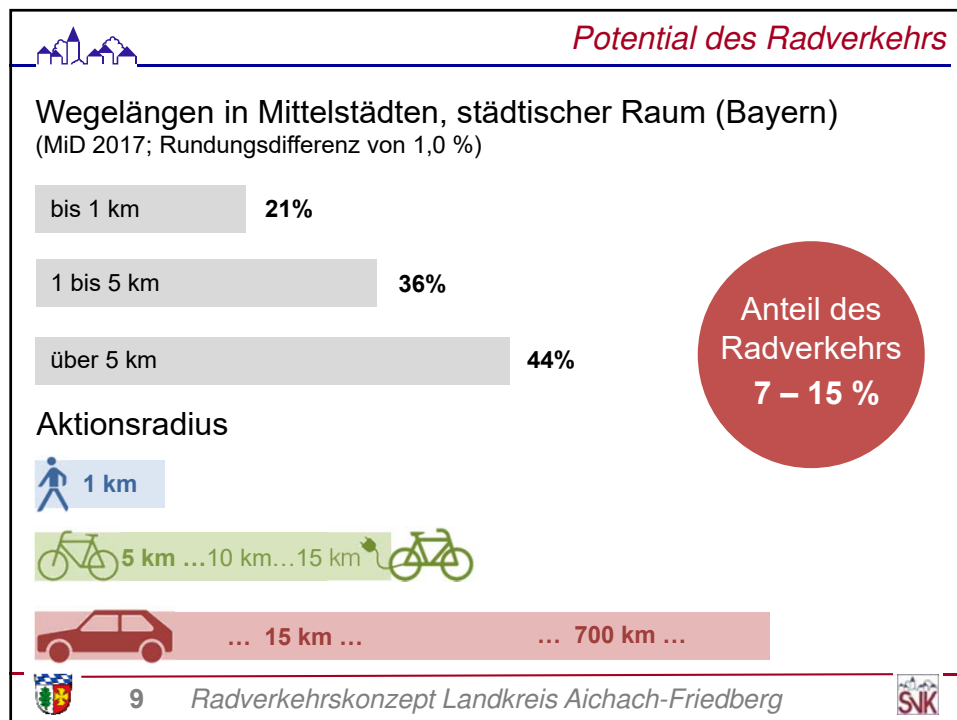
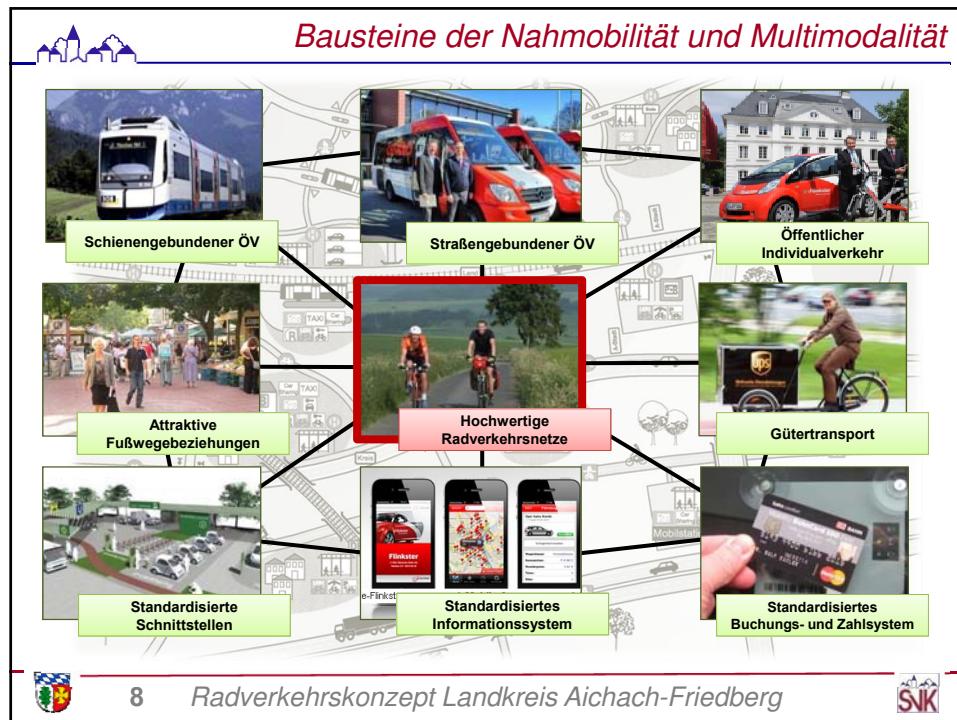
6 Radverkehrskonzept Landkreis Aichach-Friedberg

Vier Handlungsansätze

1. **Vermeidung** von nichtnotwendigem Verkehr (Gemeinde der kurzen Wege)
2. **Verlagerung** von nicht notwendigem Kfz-Verkehr auf andere Verkehrsmittel
3. **verträgliche Abwicklung** des notwendigen Kfz-Verkehrs - Verträgliche Straßenführung, Beeinflussung der Wegewahl, etc.
4. Handlungsansätze in Abhängigkeit der **beteiligten Akteure** wählen

Notwendiger Kfz-Verkehr mittels **Elektromobilität**

7 Radverkehrskonzept Landkreis Aichach-Friedberg





Warum wird das Potential nicht genutzt?

Möchten Sie hier Fahrradfahren?

10 Radverkehrskonzept Landkreis Aichach-Friedberg

Strategie

Was bedeutet „Strategie“?
zielorientierte, ganzheitliche Vorgehensweise zum Erreichen der Zielsetzung

ZIELE
Radverkehrsanteil erhöhen

Umsetzung
Maßnahmen
Netzanalyse
Standards
Radverkehrsnetz
Bestandsanalyse

2018

11 Radverkehrskonzept Landkreis Aichach-Friedberg



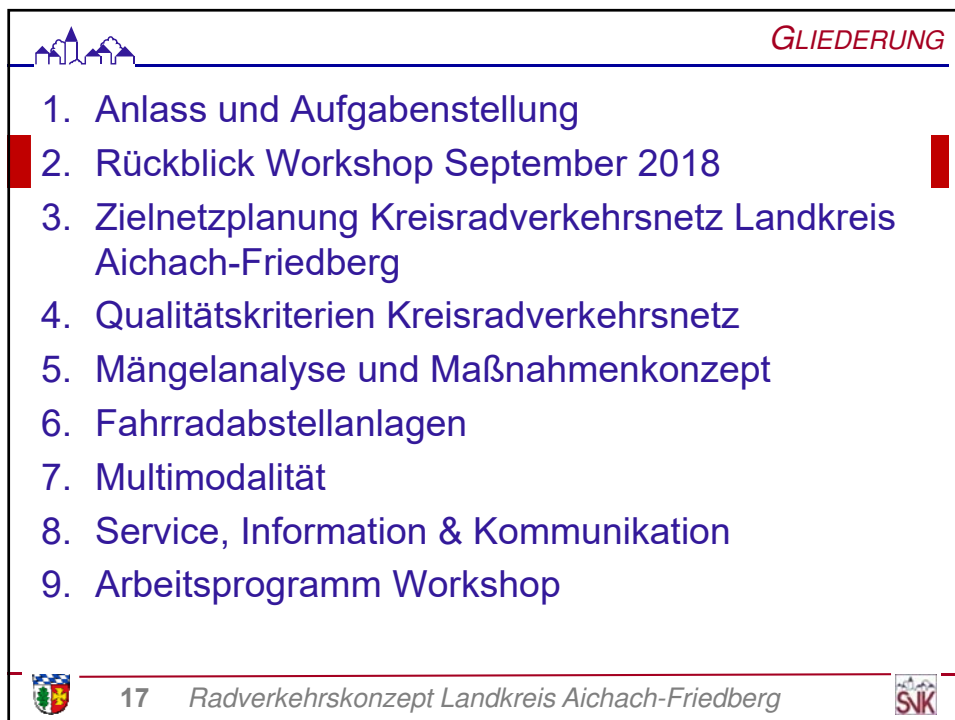
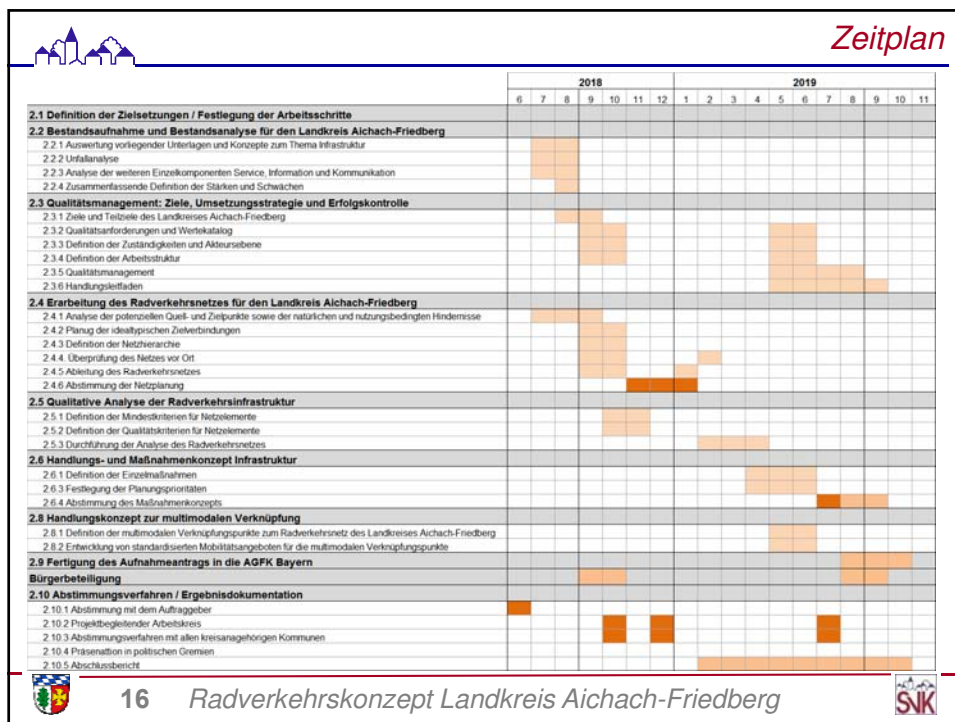
4 Säulen der Radverkehrsförderung

12 Radverkehrskonzept Landkreis Aichach-Friedberg

Landkreis Aichach-Friedberg - eine starke Gemeinschaft

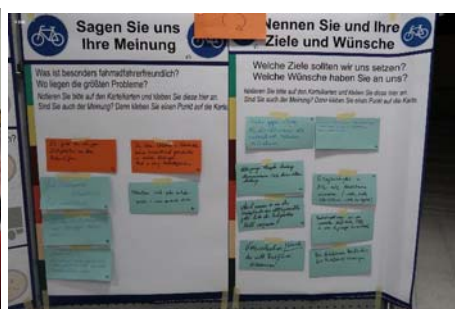
13 Radverkehrskonzept Landkreis Aichach-Friedberg







11. und 12. September 2018



18

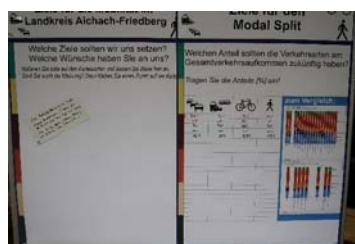
Radverkehrskonzept Landkreis Aichach-Friedberg



Ergebnisse des 1. Bürgerworkshops

Allgemeine Wünsche und Ziele zur Mobilität im Landkreis (Auswahl)

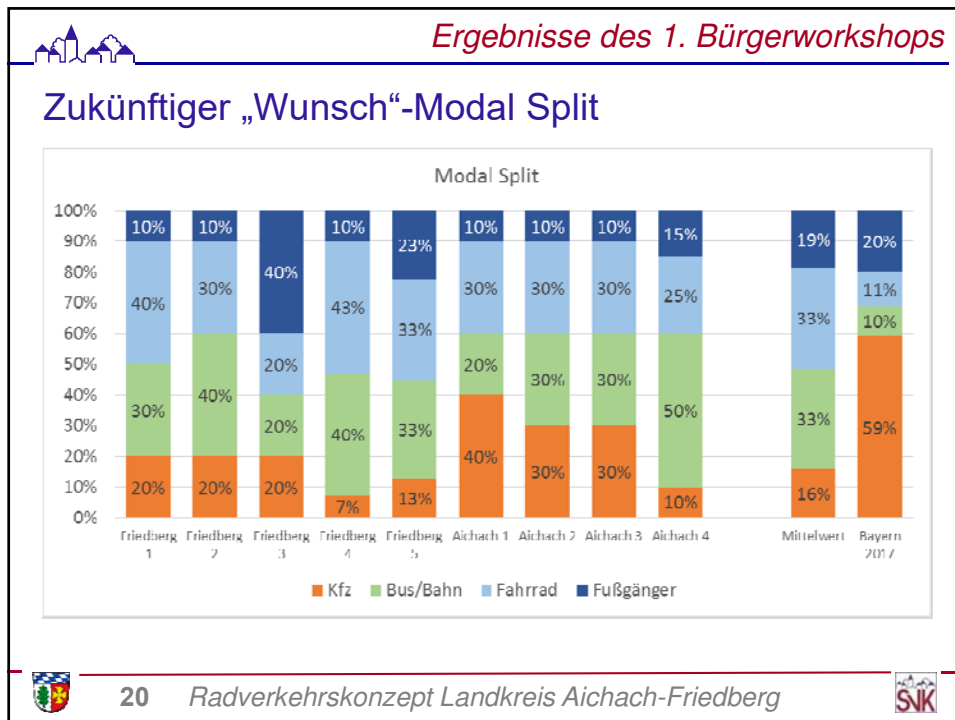
- Mehr Radwege (auch in der Stadt)
- Sicherer Verbindungen für Schulwege
- Individualisierung des ÖPNV
- Nachhaltige Radwegekonzepte, nicht nur für die nächsten 5 Jahre
- Autoentlastung
- Bessere Pflege von Feldwegen → können Radwege teilweise ersetzen



19

Radverkehrskonzept Landkreis Aichach-Friedberg



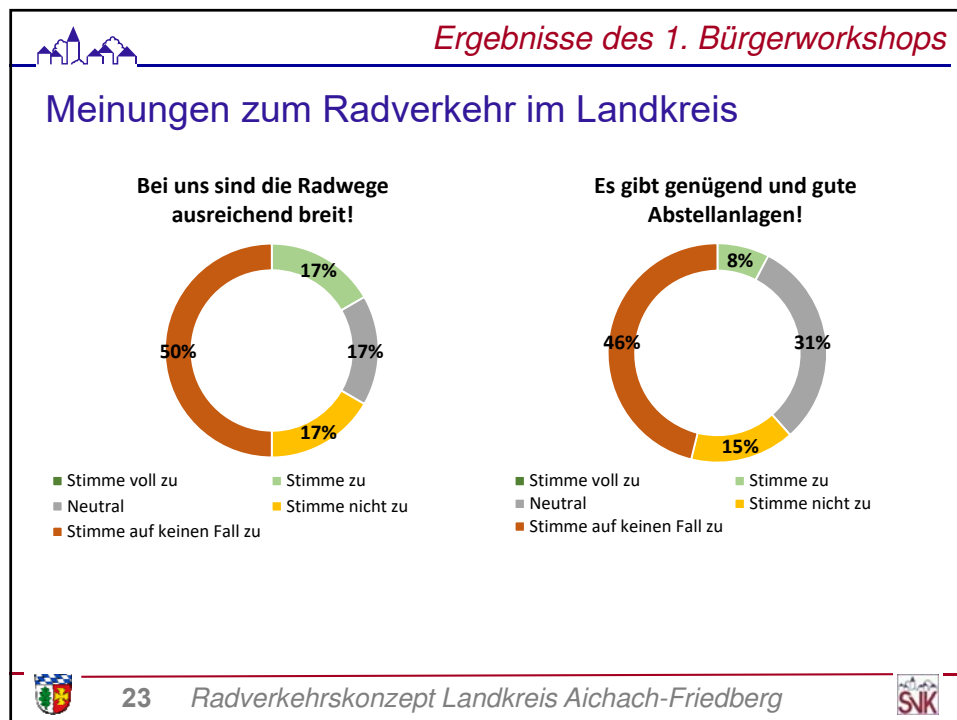
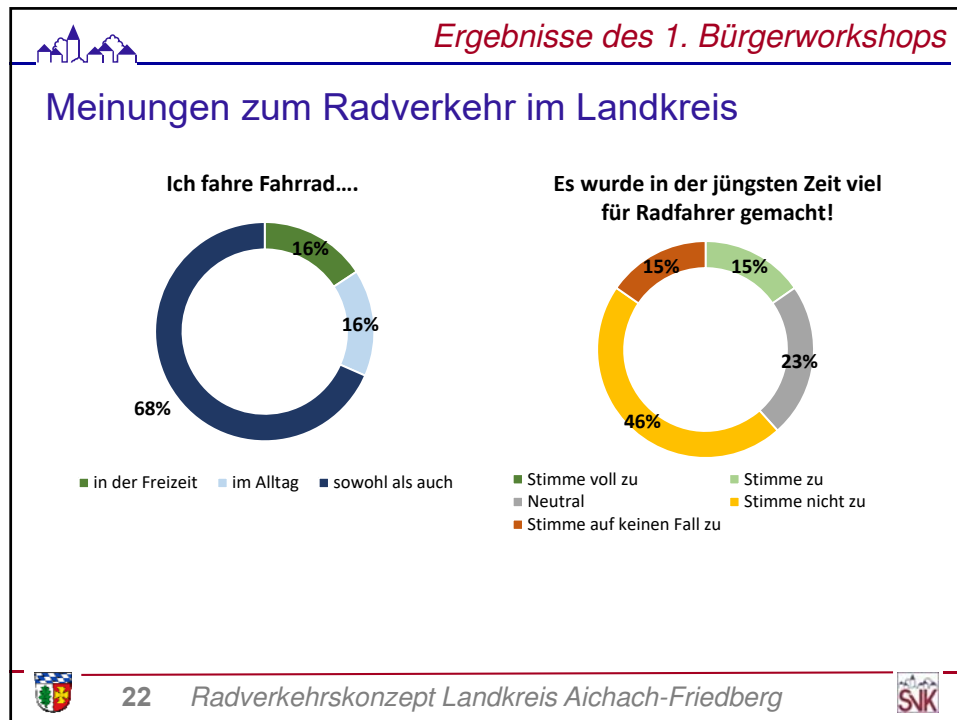


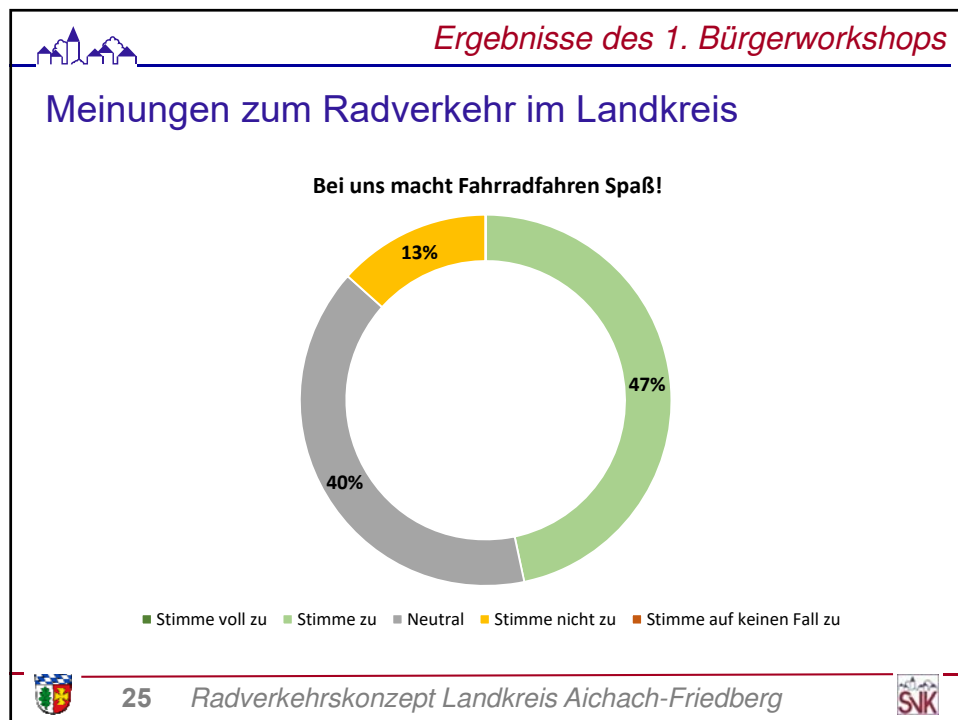
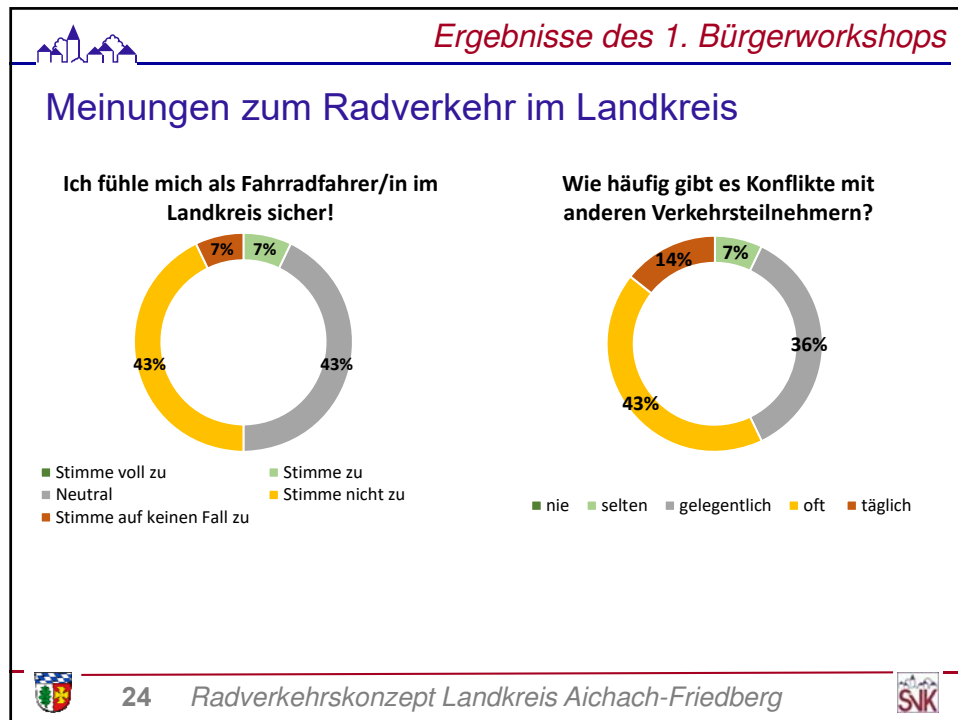
Ergebnisse des 1. Bürgerworkshops

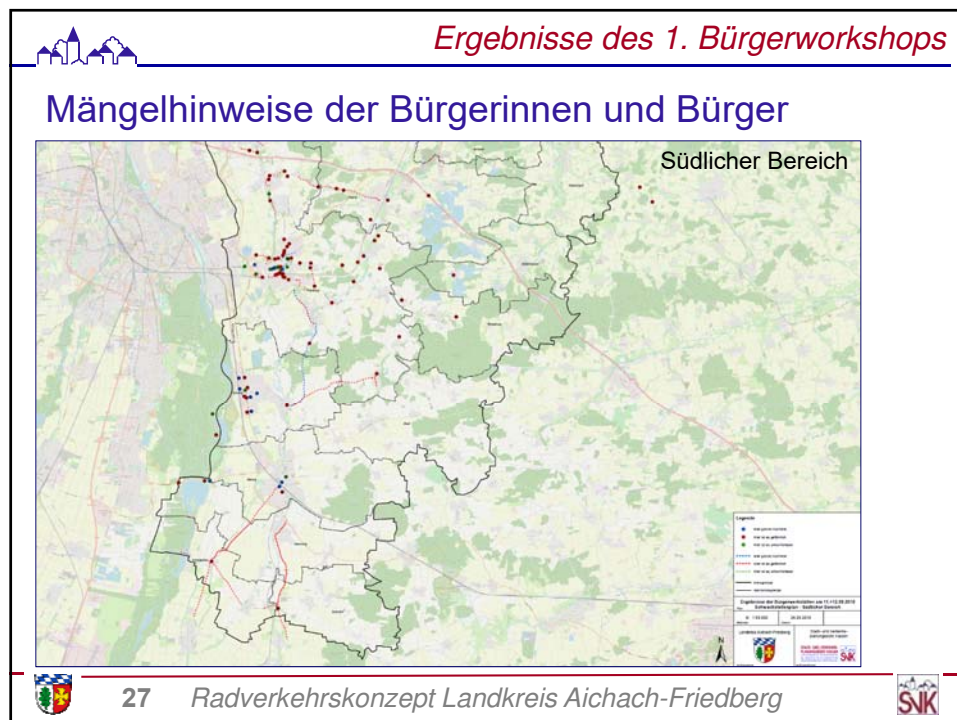
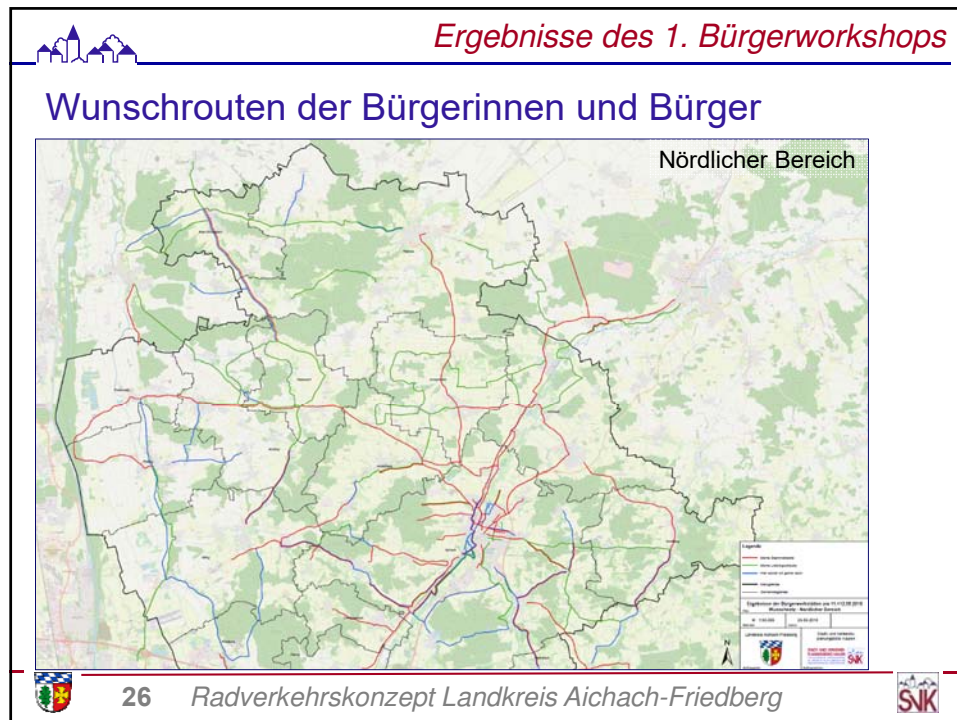
Wünsche und Ziele zum Radverkehr im Landkreis (Auswahl)

- Radfahrer für Radwege-Nutzung sensibilisieren
- Gute Abstellmöglichkeiten bei öffentlichen Gebäuden
- Mehr gegenseitige Rücksichtnahme der unterschiedlichen Verkehrsteilnehmer
- Übergänge Straße-Radweg harmonisieren
- Kreisverkehre sollen Radfahrer/innen nicht ausbremsen
- Radschnellweg in die Augsburger Innenstadt

21 Radverkehrskonzept Landkreis Aichach-Friedberg









Dokumentation der Ergebnisse

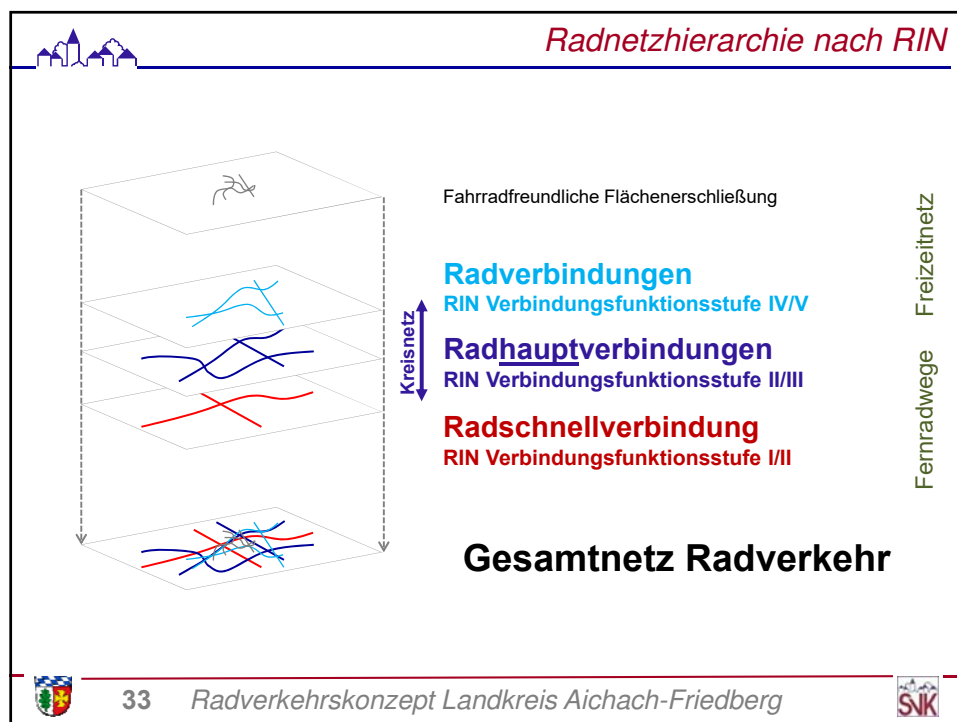
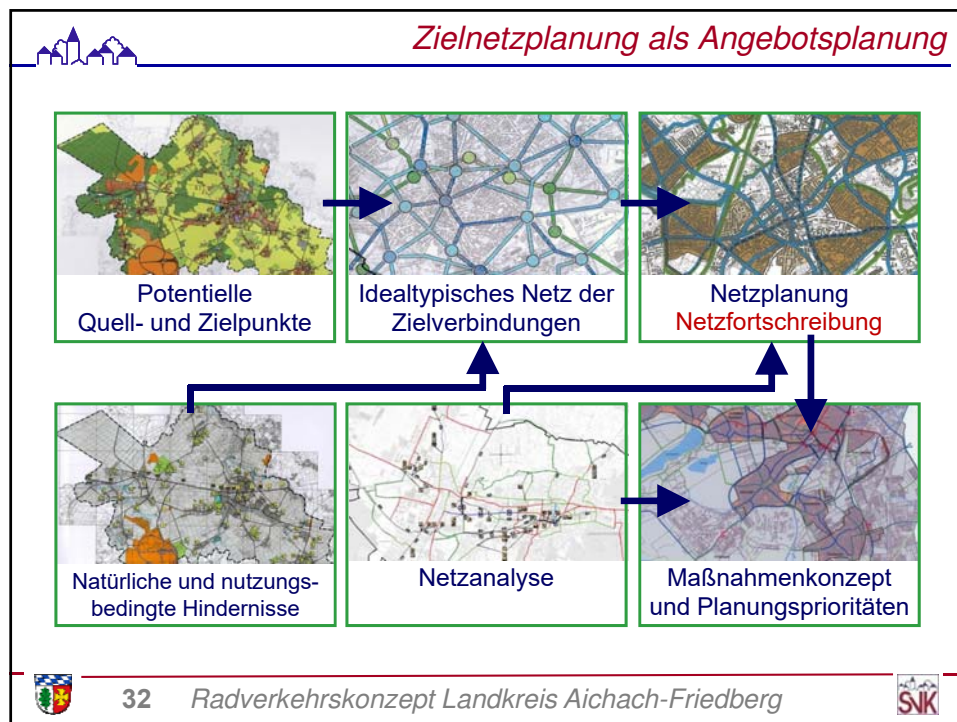
Download unter:
<https://ira-aic-fdb.de/hier-leben/von-a-nach-b/radverkehrskonzept/>

28 Radverkehrskonzept Landkreis Aichach-Friedberg

GLIEDERUNG

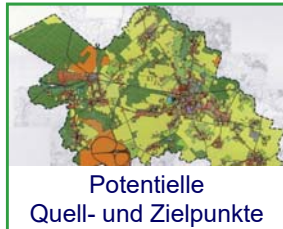
1. Anlass und Aufgabenstellung
2. Rückblick Workshop September 2018
3. Zielnetzplanung Kreisradverkehrsnetz Landkreis Aichach-Friedberg
4. Qualitätskriterien Kreisradverkehrsnetz
5. Mängelanalyse und Maßnahmenkonzept
6. Fahrradabstellanlagen
7. Multimodalität
8. Service, Information & Kommunikation
9. Arbeitsprogramm Workshop

29 Radverkehrskonzept Landkreis Aichach-Friedberg





Zielnetzplanung als Angebotsplanung



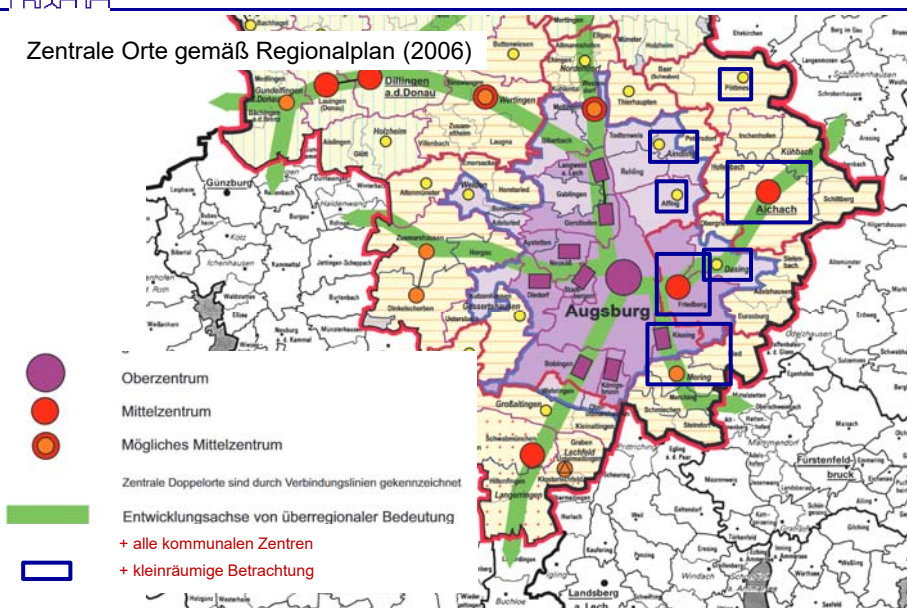
34

Radverkehrskonzept Landkreis Aichach-Friedberg



Regionale Quell- und Zielpunkte

Zentrale Orte gemäß Regionalplan (2006)



35

Radverkehrskonzept Landkreis Aichach-Friedberg





Kleinräumige Quell- und Zielpunkte


Hoher Publikumsverkehr oder mit Bedeutung für ein multimodales Mobilitätssystem

 <p>Öffentliche Einrichtungen</p> <ul style="list-style-type: none"> • Rathäuser • Landratsamr • Ämter • Krankenhäuser • Bibliotheken 	 <p>Ausbildungsstätten</p> <ul style="list-style-type: none"> • Weiterführende Schulen • Berufsschulen • Volkshochschulen 	 <p>Verknüpfung mit dem ÖV</p> <ul style="list-style-type: none"> • Bahnhöfe • Zentrale Bushaltestellen • CarSharing Stationen 	 <p>Arbeitsplatzschwerpunkt</p> <ul style="list-style-type: none"> • Gewerbegebiete • Arbeitgeber mit mehr als 50 Arbeitsplätzen 	 <p>Weitere Zielpunkte</p> <ul style="list-style-type: none"> • Einkaufsschwerpunkte • Große Sportstätten und Freizeiteinrichtungen
--	--	---	---	---

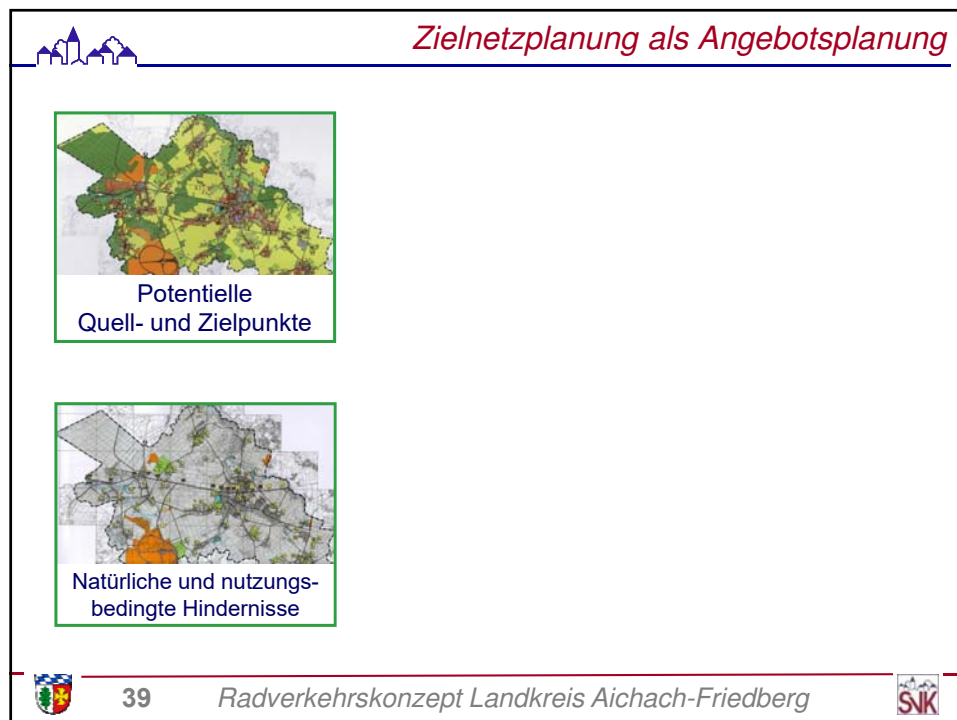
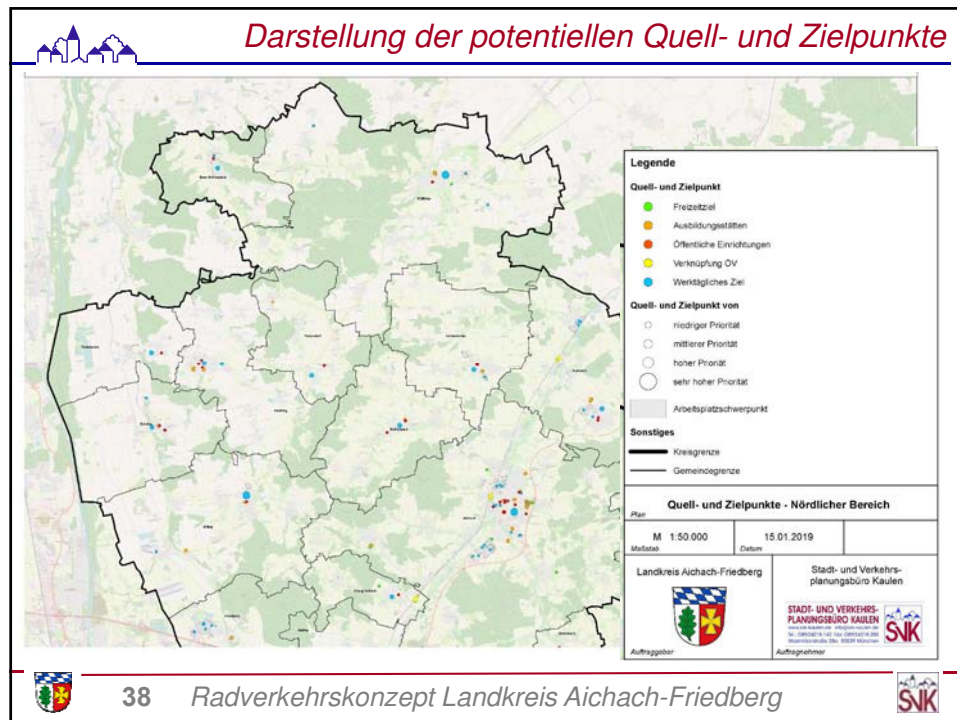
36 Radverkehrskonzept Landkreis Aichach-Friedberg 

Gewichtung der Quell- und Zielpunkte

Die Priorität (Verbindungsfunktion) wird durch die potentielle Radverkehrsmenge bestimmt.

 <p>Einwohner, Schülerzahlen und Arbeitsplätze:</p> <ul style="list-style-type: none"> • Abstufung über genaue Anzahl
 <p>Bahnhöfe/ÖV Punkte:</p> <ul style="list-style-type: none"> • Abstufung über Anbindungsqualität
 <p>Sonstige Einrichtungen</p> <ul style="list-style-type: none"> • Einstufung über Relevanz für Zielgruppen

37 Radverkehrskonzept Landkreis Aichach-Friedberg 



Hindernisse



Natürliche Hindernisse

Unüberwindbar, undurchdringbar oder schwer überwindbar

- Gewässer
- Höhengsprünge
- Naturschutzgebiete
- Biotop



Nutzungsbedingte Hindernisse

unüberwindbar oder schwer überwindbar
→ Querungsbauwerk

- Eisenbahnstrecken
- Autobahnen
- Kraftfahrstraßen
- Straßen > 10.000 Kfz/24h



Nutzungsbedingte Hindernisse

behindernd

- Straßen 5.000 bis 10.000 Kfz/24h

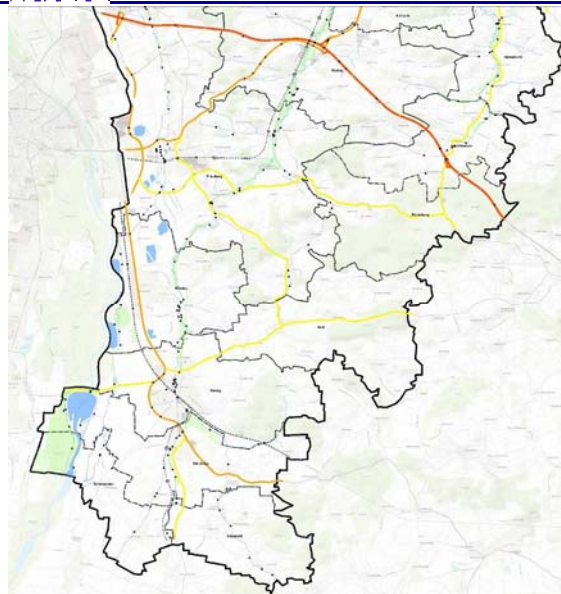


40

Radverkehrskonzept Landkreis Aichach-Friedberg



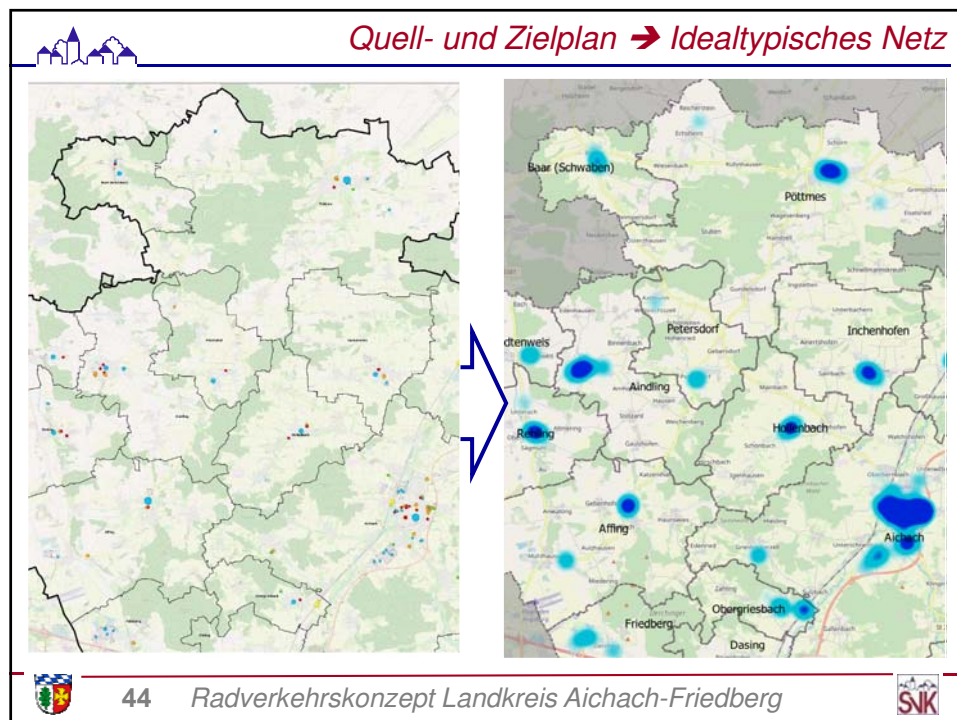
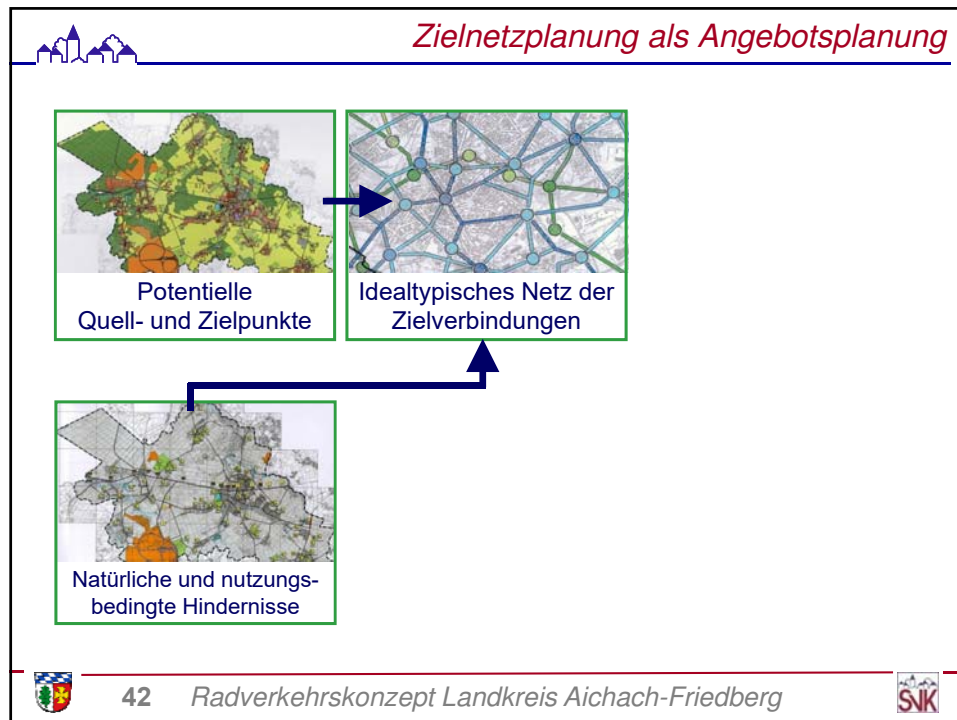
Natürliche und nutzungsbedingte Hindernisse

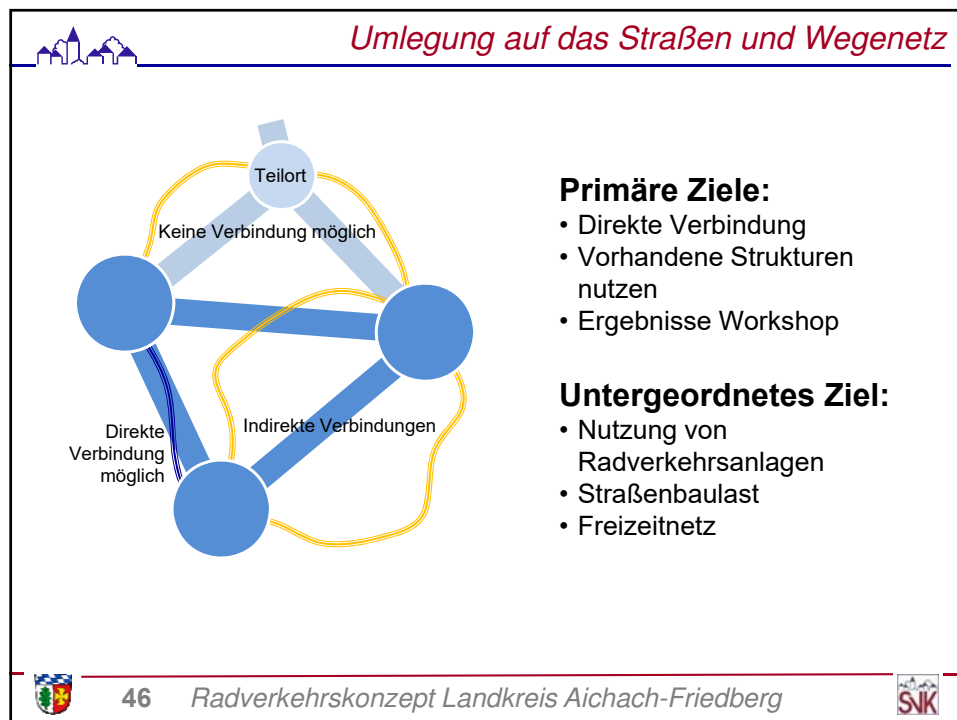
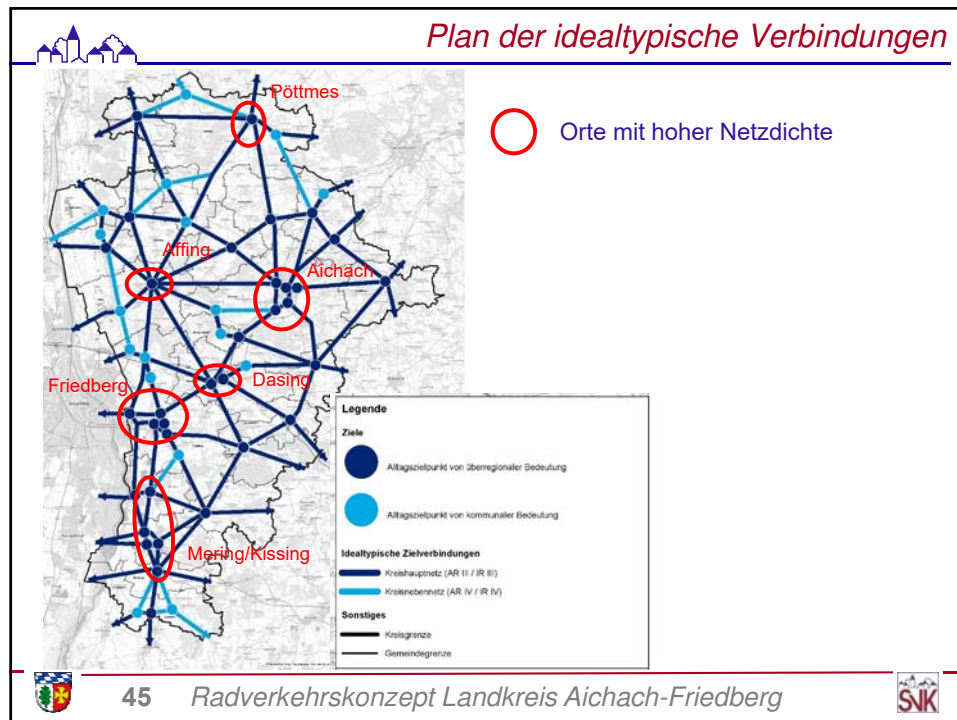


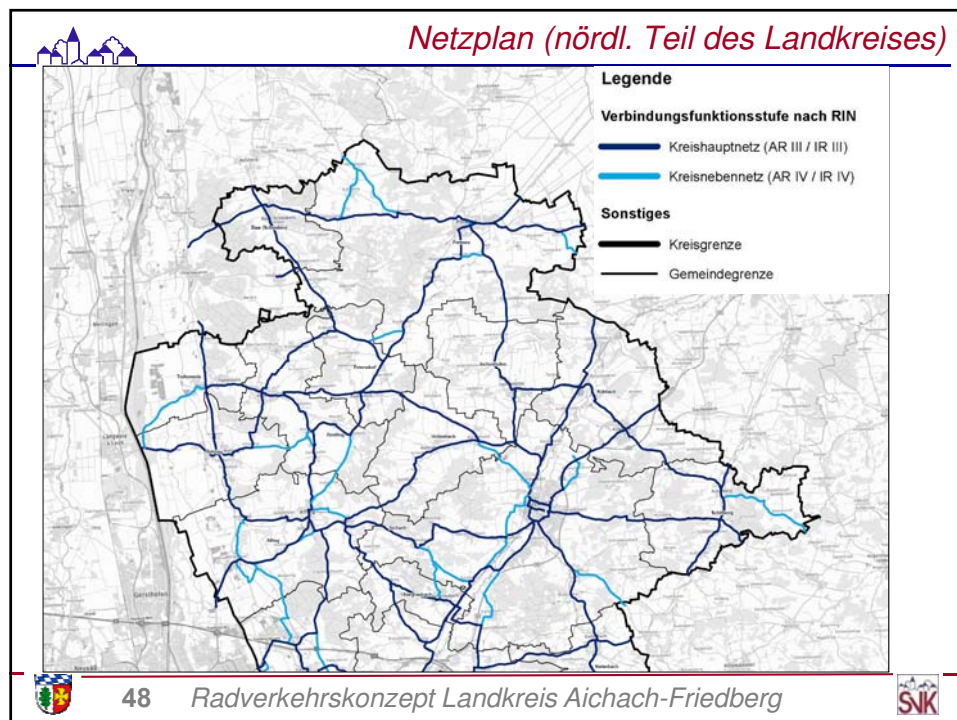
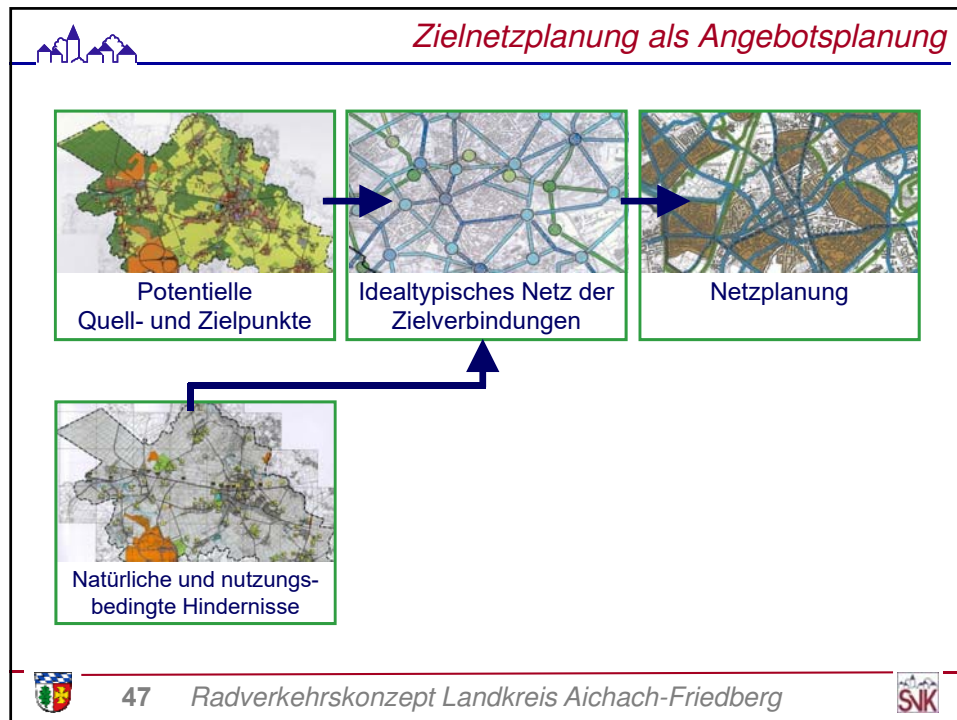
41

Radverkehrskonzept Landkreis Aichach-Friedberg



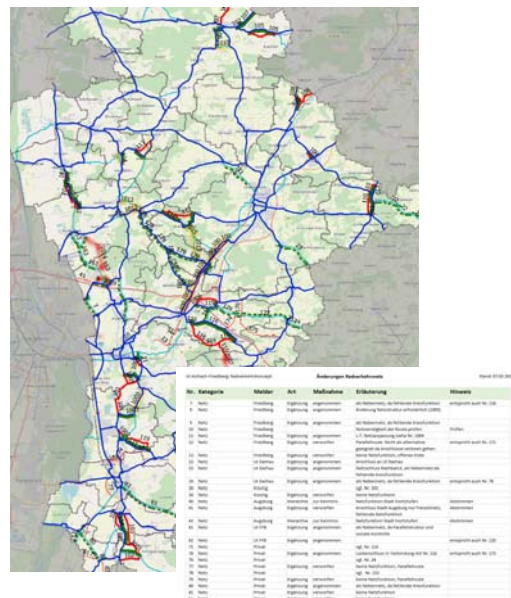


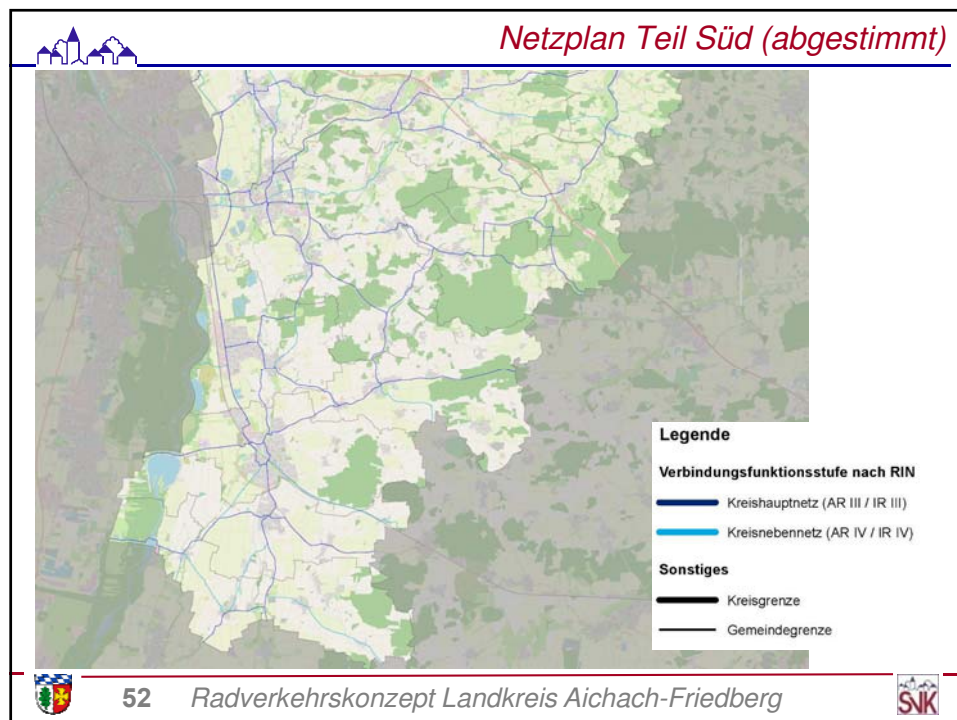
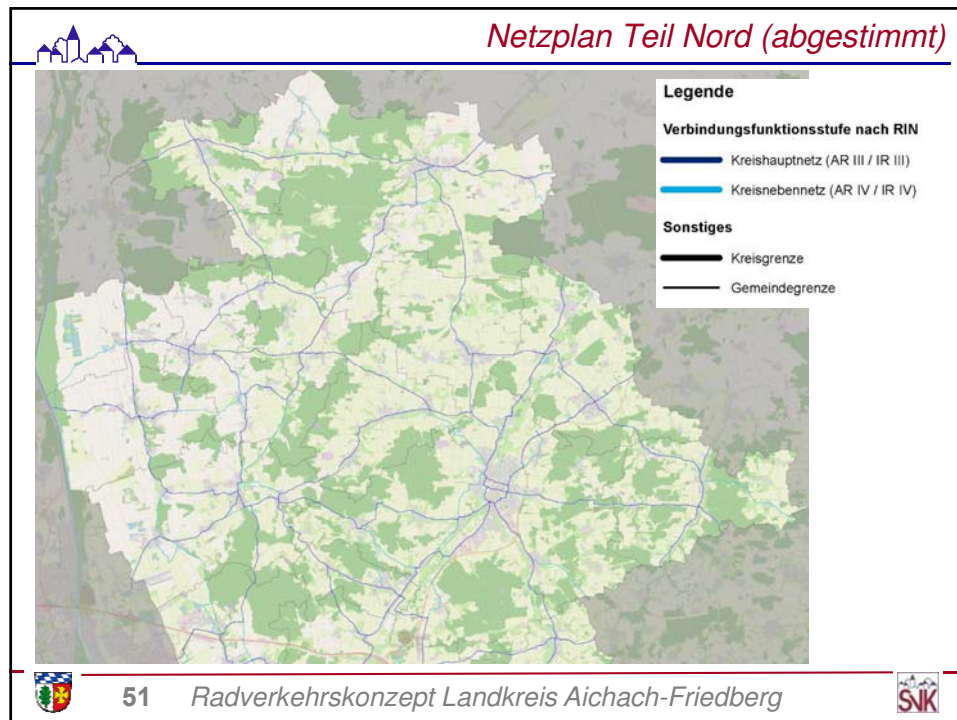






- 







GLIEDERUNG

1. Anlass und Aufgabenstellung
2. Rückblick Workshop September 2018
3. Zielnetzplanung Kreisradverkehrsnetz Landkreis Aichach-Friedberg
4. Qualitätskriterien Kreisradverkehrsnetz
5. Mängelanalyse und Maßnahmenkonzept
6. Fahrradabstellanlagen
7. Multimodalität
8. Service, Information & Kommunikation
9. Arbeitsprogramm Workshop



53

Radverkehrskonzept Landkreis Aichach-Friedberg



4 Säulen der Radverkehrsförderung



54

Radverkehrskonzept Landkreis Aichach-Friedberg





Auswahl der Führungsform

Separationsprinzip



Radfahrstreifen



Radwege

Mischprinzip (innerorts)



Schutzstreifen



Tempo 30-Zonen



Umweltspur



Fahrradstraßen



55

Radverkehrskonzept Landkreis Aichach-Friedberg



Radverkehrsnetz: Breite



Radverkehrsmenge



Nebeneinander fahren



Differenzgeschwindigkeiten



Fahrzeugbreiten



64

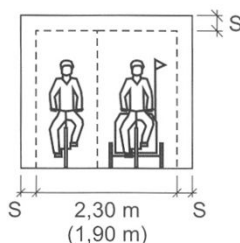
Radverkehrskonzept Landkreis Aichach-Friedberg





Dimensionierung außerorts

Außerorts



Benutzungspflichtiger kombinierter Fuß- und Radweg	Benutzungspflichtiger Radweg (auch getrennter Fuß- und Radweg)	Radfahrstreifen ³	Benutzungspflichtiger kombinierter Fuß- und Radweg	Benutzungspflichtiger Radweg (auch getrennter Fuß- und Radweg)	Fahrradstraßen	Kfz-freie Straßen (landwirtschaftliche Wege)	Mischverkehr Tempo 30			

Vw-StVO	Gesetzliche Anforderungen ¹	Mindestbreite	-	2,00	1,50	-	1,50	-	-	-
		Regelbreite	2,50	2,40	1,85	2,00	2,00	-	-	-
ERA (RAS)	allgemeine Anforderungen ²	Mindestbreite	-	2,50	1,85	-	1,60			
		Regelbreite	2,50	3,00	2,00	2,50	2,00			

IR III	Kreisnetz ²	nicht zu unterschreiten	2,70	2,70	2,15	2,50	1,90	2,70	2,70	4,10
		anzustreben	3,10	3,10	2,55	2,70	2,30	4,60	4,60	4,60

Anmerkungen:

¹ Lichte Breite (inkl. Sicherheitsräume)² zzgl. Sicherheitsräume³ inklusive Markierung

EKL	EKL	EKL	EKL	EKL	Kfz	Kfz	Kfz
1,2,3,4	1,2,3,4	3,4	1,2,3,4	1,2,3,4			



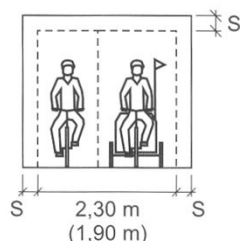
65

Radverkehrskonzept Landkreis Aichach-Friedberg



Dimensionierung innerorts

Innerorts



Benutzungspflichtiger Radweg (auch getrennter Fuß- und Radweg)	Radweg und getrennter Fuß- und Radweg	Radfahrstreifen ³	Schutzstreifen ³	Fahrradstraßen	Mischverkehr Tempo 30-Zonen	Mischverkehr Tempo 30				

Vw-StVO	Gesetzliche Anforderungen ¹	Mindestbreite	1,50	-	1,50	-	-	-	-	-
		Regelbreite	2,00	-	1,85	-	-	-	-	-
ERA (RAS)	allgemeine Anforderungen ²	Mindestbreite	1,60	1,60	1,85	1,25				
		Regelbreite	2,00	2,00	2,00	1,50				

IR III	Kreisnetz ²	nicht zu unterschreiten	1,90	1,90	2,15	1,40	2,70	4,10	4,10
		anzustreben	2,30	2,30	2,55	1,50	4,60	4,60	4,60

Anmerkungen:

¹ Lichte Breite (inkl. Sicherheitsräume)² zzgl. Sicherheitsräume³ inklusive Markierung

Kfz	Kfz	Kfz	Kfz
-----	-----	-----	-----



66

Radverkehrskonzept Landkreis Aichach-Friedberg





Qualitätskriterien RIN

Kategorie	angestrebte Fahr- geschwindigkeiten in km/h ²	daraus abgeleitete maximale Zeitverluste durch Anhalten und Warten je km	Beleuchtung	Wegweisung
AR II überregionale Radverkehrsverbindung	20 bis 30	15 s	–	x
AR III regionale Radverkehrsverbindung	20 bis 30	25 s	–	x
AR IV nähräumige Radverkehrsverbindung	20 bis 30	35 s	–	1)
IR II innergemeindliche Radschnellverbindung	15 bis 25	30 s	x	x
IR III innergemeindliche Radhauptverbindung	15 bis 20	45 s	x	x
IR IV innergemeindliche Radverkehrsverbindung	15 bis 20	60 s	x	1)
IR V innergemeindliche Radverkehrsanbindung	–	–	–	–

+ Qualitätskriterien Landkreis Aichach-Friedberg

67 Radverkehrskonzept Landkreis Aichach-Friedberg

Radverkehrsnetz: Weitere Qualitätskriterien

Oberfläche

Soziale Sicherheit

Hindernisse

Direkte Wege/ Reisezeit

68 Radverkehrskonzept Landkreis Aichach-Friedberg

GLIEDERUNG

1. Anlass und Aufgabenstellung
2. Rückblick Workshop September 2018
3. Zielnetzplanung Kreisradverkehrsnetz Landkreis Aichach-Friedberg
4. Qualitätskriterien Kreisradverkehrsnetz
5. Mängelanalyse und Maßnahmenkonzept
6. Fahrradabstellanlagen
7. Multimodalität
8. Service, Information & Kommunikation
9. Arbeitsprogramm Workshop

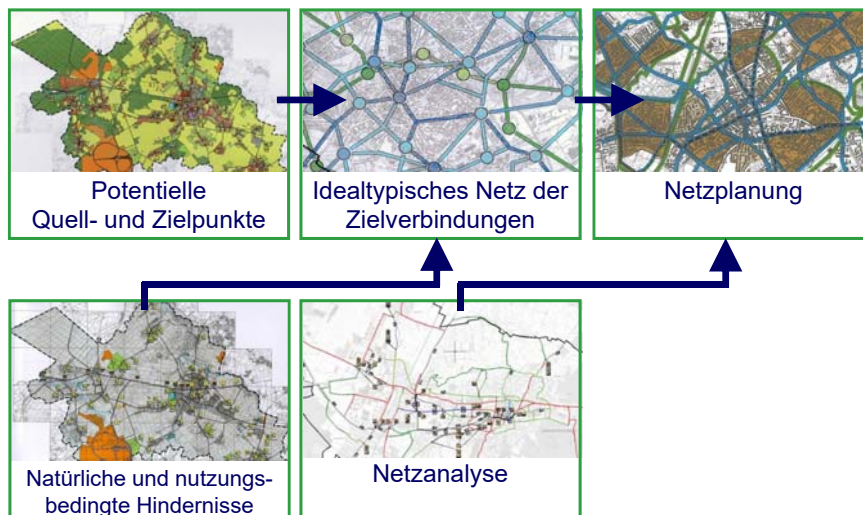


69

Radverkehrskonzept Landkreis Aichach-Friedberg



Zielnetzplanung als Angebotsplanung



70

Radverkehrskonzept Landkreis Aichach-Friedberg





Definition der Maßnahmen

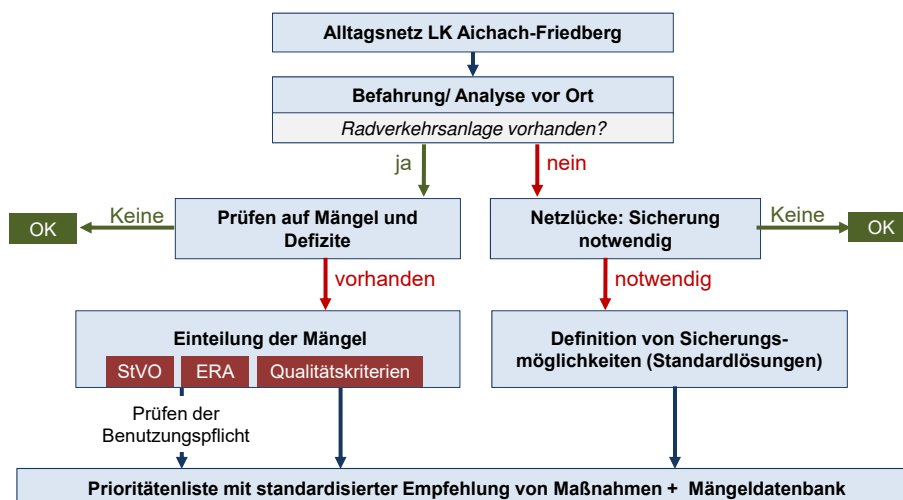
Vor Ort-Erhebung



71 Radverkehrskonzept Landkreis Aichach-Friedberg



Mängelanalyse



72 Radverkehrskonzept Landkreis Aichach-Friedberg





Führungsformen Radverkehr



St 2045 zwischen
Thierhaupten und Baar

St 2045 (Hauptstraße) |
Ortsausgang Baar Ri. Wiesenbach



73 Radverkehrskonzept Landkreis Aichach-Friedberg



Netzlücken



AIC 27 bei Reicherstein

Rohrbacher Straße in Stotzard



74 Radverkehrskonzept Landkreis Aichach-Friedberg





Dimensionierung von Radverkehrsanlagen



Kreuzung „Hauptstraße (St 2045)/
Aichacher Straße (St 2047)“ in Baar



Haltestelle Pöttmes Post | Augsburger
Straße



75 Radverkehrskonzept Landkreis Aichach-Friedberg



Anfang/ Ende von Radwegen



Baarer Straße (St 2045) in Ri.
Kühnhausen (Ortseingang West)

St 2047 (Einmündung
Axtstraße Ri. Axtbrunn)





76 Radverkehrskonzept Landkreis Aichach-Friedberg





Anfang/ Ende von Radwegen



Pöttmereser Straße (St 2045);
Ortseingang Grimolzhausen (Osten)

Schrobenhausener Straße (St 2045)



77 Radverkehrskonzept Landkreis Aichach-Friedberg



Beschilderung



Schloßmühlstraße in Mering

Augsburger Straße/ Kellerweg
(Pöttmes)



78 Radverkehrskonzept Landkreis Aichach-Friedberg





Oberfläche



Dorfstraße (AIC 8) Ortsein-/ausgang
Rohrbach

Bahnhof Mering-Sankt Afra



79 Radverkehrskonzept Landkreis Aichach-Friedberg



Beleuchtung



Bürgermeister-Wohlmuth-Straße (Kissing)

AIC 8 (östl. Ortseingang
Appertshausen)



80 Radverkehrskonzept Landkreis Aichach-Friedberg





Sichtverhältnisse



AIC 8 (Indersdorf | nahe Petersdorf)

St 2052 (östl. Ortseingang Ried)



81

Radverkehrskonzept Landkreis Aichach-Friedberg



Soziale Sicherheit



Radweg entlang der Bahnstrecke
(Mering | zwischen Friedenastraße und
B2)

Kissinger Straße (AIC 12) in Mering



82

Radverkehrskonzept Landkreis Aichach-Friedberg



Verkehrssicherheit



Münchener Straße in Mering



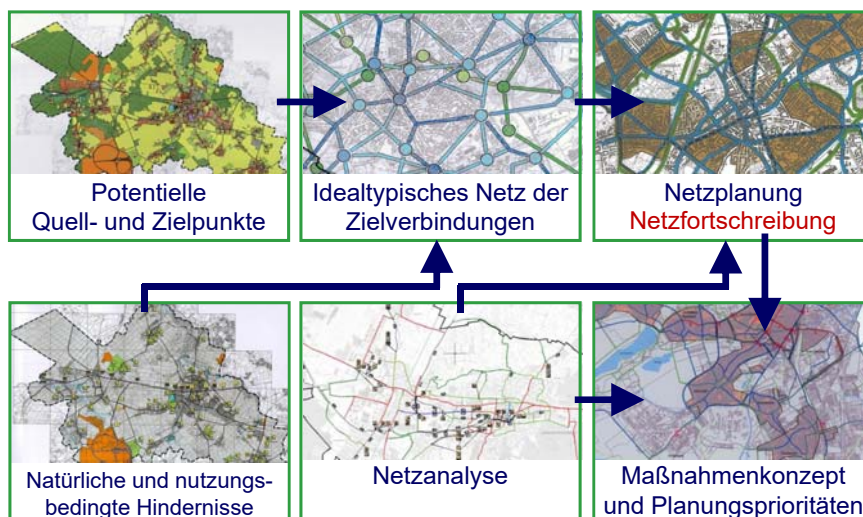
Bahnhofstraße in Aichach



83 Radverkehrskonzept Landkreis Aichach-Friedberg



Zielnetzplanung als Angebotsplanung



84 Radverkehrskonzept Landkreis Aichach-Friedberg





Maßnahmenkonzept

SOLL

→

IST

85 Radverkehrskonzept Landkreis Aichach-Friedberg

Realisierungskonzept

Vielzahl von Einzelmaßnahmen

► Einteilung in Planungsprioritäten notwendig

86 Radverkehrskonzept Landkreis Aichach-Friedberg



GLIEDERUNG

1. Anlass und Aufgabenstellung
2. Rückblick Workshop September 2018
3. Zielnetzplanung Kreisradverkehrsnetz Landkreis Aichach-Friedberg
4. Qualitätskriterien Kreisradverkehrsnetz
5. Mängelanalyse und Maßnahmenkonzept
6. Fahrradabstellanlagen
7. Multimodalität
8. Service, Information & Kommunikation
9. Arbeitsprogramm Workshop



87

Radverkehrskonzept Landkreis Aichach-Friedberg



Anforderungen an Fahrradabstellanlagen

Nutzer

- Schüler
- Kinder
- Senioren
- Arbeitnehmer
- Kunde
- Tourist
- Pendler
- ...

Kosten

Stadtbild

Zugang

Sicherheit

Bedienung

Lage

Kapazität

Witterungsschutz

...

Betreiber

- Einzelhandel
- Bahn
- MVV
- Landkreis
- Kommunen
- Private
- Arbeitgeber
- Veranstalter
- ...



88

Radverkehrskonzept Landkreis Aichach-Friedberg





Art der Abstellanlage

Abstellanlagenform		Typ 1	Typ 2	Typ 3A	Typ 3B	Typ 4
Einzelbereich	Beschreibung	Radstation	Fahradgarage, Fahrradbox	Fahradparkhaus, Fahrradabstellanlage		Einzelanlagen
	Standort	Bahnhöfe	Bahnhöfe, Schulen, Firmen, Veranstaltungsorte, Hotels	Bahnhöfe, Schulen, Firmen, Veranstaltungsorte	Geschäfte, öffentliche Gebäude, Bushaltestellen	Geschäfte, zentrale Standorte
	Wechselhäufigkeit	Langzeitparker, Tagesparker (niedrige Wechselhäufigkeit)	Langzeitparker, Tagesparker (niedrige Wechselhäufigkeit)	Tagesparker, Kurzzeitparker (mittlere und niedrige Wechselhäufigkeit)	Kurzzeitparker (mittlere und niedrige Wechselhäufigkeit)	Kurzzeitparker (hohe Wechselhäufigkeit)
	Art der Anordnung und Fahrradparker	höhenversetzt, Großgruppen	Garagen: alle Formen möglich Boxen, Gruppen	höhenversetzt, Großgruppen	Gruppen (Größe variabel)	Kleingruppen, Einzelanordnung
	Bedienkomfort	Über Personal	Minimalebstände, leichte Bedienung	Minimalebstände, leichte Bedienung	Große Abstände, sehr leichte Bedienung	Große Abstände, sehr leichte Bedienung
Ausstattungsmerkmale	Witterungsschutz	ja	ja	ja	ja	nein
	Diebstahlschutz	Zugangskontrolle	Zugangskontrolle	Über Halterung, ggf. Video	Über Halterung	Über Halterung
	Zugänglichkeit	Öffnungszeiten	24 h	immer (Videoüberwachung möglich)	immer	immer
	Anforderungen Vandalismusicherheit	keine Anforderungen	Garagen: gering Boxen: hoch	hoch	hoch	hoch
	Serviceleistungen	Verleih, Reparaturservice, Wartung	Optional (Ladestation, Luft etc.)	Optional (Ladestation)	Optional (Ladestation)	keine
	Städtebauliche Qualität	Fassade	Garagen: Fassade Boxen: je nach Standort	je nach Standort	je nach Standort	i.d.R. sehr hoch, da im Straßenraum
Kapazität		hoch	Garagen: hoch Boxen: mittel	hoch	mittel, klein	klein

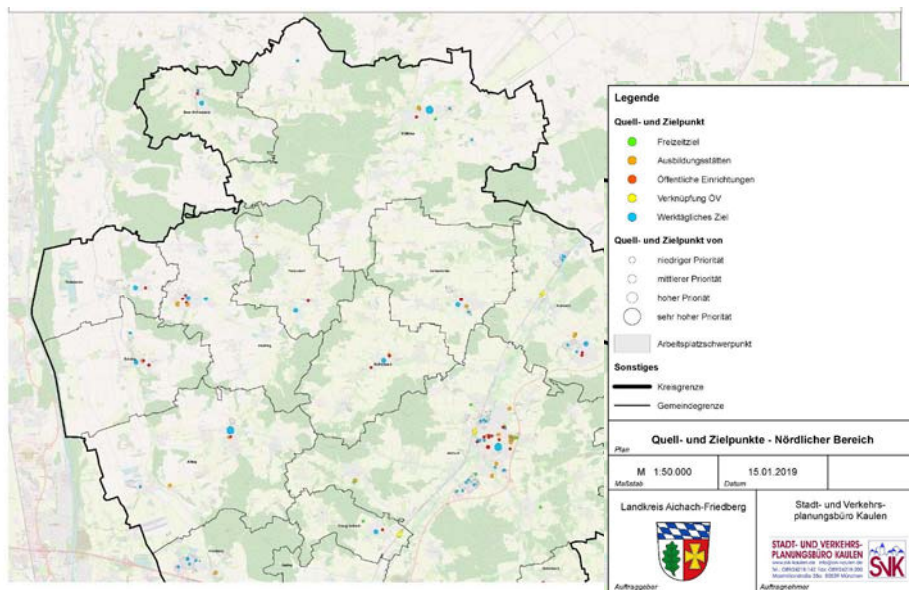


89

Radverkehrskonzept Landkreis Aichach-Friedberg



Standorte der Abstellanlagen = Quell- und Zielpunkte



90

Radverkehrskonzept Landkreis Aichach-Friedberg





Analyse der Abstellanlagen

Aufnahme von Bewertungsparametern:

- Art der Abstellanlage
- Art der Fahrradparker
- Abstände der Fahrradparker
- Kapazität der Abstellanlage
- Untergrund der Abstellanlage
- Witterungsschutz
- Beleuchtung
- Flächenreserven
- Zustand und Mängel
- Fotos



- Exemplarische Aufnahme der Auslastung
- Dateneingabe
- Bewertungsschema und Auswertung



91

Radverkehrskonzept Landkreis Aichach-Friedberg



Kriterien zur Bewertung



92

Radverkehrskonzept Landkreis Aichach-Friedberg





Maßnahmen Fahrradabstellanlagen

SOLL

IST

Nr.	Name	Standort	Stanzsystem	Wochenzeit, Uhrzeit	Fläche, m²	Anzahl	Anzahl davon über- deckt	Art der Unter- stützung	Witterungs- schutz vorhanden?	Belastung vorhanden?	Flächen- schutz vorhanden?	Standsitz vorhanden?	Auslastung	Anzahl Fahrräder in der Abstell- anlage	Anzahl Fahrräder (tägliche i.d.A.)	Platz, m²	Einzel- plätze anzahl	Einzel- plätze Fläche	Kommentare (Geeignetheit, eigene Schutz- einrichtungsmöglichkeiten für zukünftige Verkehrsmittel, z.B. Vorrat)
1	Stadtverwaltung Konstanz Rathaus	vorhanden	0183 - 0183																
2	Stadtverwaltung Konstanz	vorhanden	0183 - 0183																
3	Agentur für Arbeit	vorhanden	0183 - 0183																
4	Job Center Landkreis Konstanz	vorhanden	0183 - 0183																
5	Postamt	vorhanden	0183 - 0183																
6	Landratsamt	vorhanden	0183 - 0183																
7	Landratsamt	vorhanden	0183 - 0183																
8	Landratsamt	vorhanden	0183 - 0183																
9	Landratsamt	vorhanden	0183 - 0183																
10	Landratsamt	vorhanden	0183 - 0183																
11	Landratsamt	vorhanden	0183 - 0183																
12	Landratsamt	vorhanden	0183 - 0183																
13	Landratsamt	vorhanden	0183 - 0183																
14	Landratsamt	vorhanden	0183 - 0183																
15	Landratsamt	vorhanden	0183 - 0183																
16	Landratsamt	vorhanden	0183 - 0183																
17	Landratsamt	vorhanden	0183 - 0183																
18	Landratsamt	vorhanden	0183 - 0183																
19	Landratsamt	vorhanden	0183 - 0183																
20	Landratsamt	vorhanden	0183 - 0183																
21	Landratsamt	vorhanden	0183 - 0183																
22	Landratsamt	vorhanden	0183 - 0183																
23	Landratsamt	vorhanden	0183 - 0183																
24	Landratsamt	vorhanden	0183 - 0183																
25	Landratsamt	vorhanden	0183 - 0183																
26	Landratsamt	vorhanden	0183 - 0183																
27	Landratsamt	vorhanden	0183 - 0183																
28	Landratsamt	vorhanden	0183 - 0183																
29	Landratsamt	vorhanden	0183 - 0183																
30	Landratsamt	vorhanden	0183 - 0183																
31	Landratsamt	vorhanden	0183 - 0183																
32	Landratsamt	vorhanden	0183 - 0183																
33	Landratsamt	vorhanden	0183 - 0183																
34	Landratsamt	vorhanden	0183 - 0183																
35	Landratsamt	vorhanden	0183 - 0183																
36	Landratsamt	vorhanden	0183 - 0183																
37	Landratsamt	vorhanden	0183 - 0183																
38	Landratsamt	vorhanden	0183 - 0183																
39	Landratsamt	vorhanden	0183 - 0183																
40	Landratsamt	vorhanden	0183 - 0183																
41	Landratsamt	vorhanden	0183 - 0183																
42	Landratsamt	vorhanden	0183 - 0183																
43	Landratsamt	vorhanden	0183 - 0183																
44	Landratsamt	vorhanden	0183 - 0183																
45	Landratsamt	vorhanden	0183 - 0183																
46	Landratsamt	vorhanden	0183 - 0183																
47	Landratsamt	vorhanden	0183 - 0183																
48	Landratsamt	vorhanden	0183 - 0183																
49	Landratsamt	vorhanden	0183 - 0183																
50	Landratsamt	vorhanden	0183 - 0183																
51	Landratsamt	vorhanden	0183 - 0183																
52	Landratsamt	vorhanden	0183 - 0183																
53	Landratsamt	vorhanden	0183 - 0183																
54	Landratsamt	vorhanden	0183 - 0183																
55	Landratsamt	vorhanden	0183 - 0183																
56	Landratsamt	vorhanden	0183 - 0183																
57	Landratsamt	vorhanden	0183 - 0183																
58	Landratsamt	vorhanden	0183 - 0183																
59	Landratsamt	vorhanden	0183 - 0183																
60	Landratsamt	vorhanden	0183 - 0183																
61	Landratsamt	vorhanden	0183 - 0183																
62	Landratsamt	vorhanden	0183 - 0183																
63	Landratsamt	vorhanden	0183 - 0183																
64	Landratsamt	vorhanden	0183 - 0183																
65	Landratsamt	vorhanden	0183 - 0183																
66	Landratsamt	vorhanden	0183 - 0183																
67	Landratsamt	vorhanden	0183 - 0183																
68	Landratsamt	vorhanden	0183 - 0183																
69	Landratsamt	vorhanden	0183 - 0183																
70	Landratsamt	vorhanden	0183 - 0183																
71	Landratsamt	vorhanden	0183 - 0183																
72	Landratsamt	vorhanden	0183 - 0183																
73	Landratsamt	vorhanden	0183 - 0183																
74	Landratsamt	vorhanden	0183 - 0183																
75	Landratsamt	vorhanden	0183 - 0183																
76	Landratsamt	vorhanden	0183 - 0183																
77	Landratsamt	vorhanden	0183 - 0183																
78	Landratsamt	vorhanden	0183 - 0183																
79	Landratsamt	vorhanden	0183 - 0183																
80	Landratsamt	vorhanden	0183 - 0183																
81	Landratsamt	vorhanden	0183 - 0183																
82	Landratsamt	vorhanden	0183 - 0183																
83	Landratsamt	vorhanden	0183 - 0183																
84	Landratsamt	vorhanden	0183 - 0183																
85	Landratsamt	vorhanden	0183 - 0183																
86	Landratsamt	vorhanden	0183 - 0183																
87	Landratsamt	vorhanden	0183 - 0183																
88	Landratsamt	vorhanden	0183 - 0183																
89	Landratsamt	vorhanden	0183 - 0183																
90	Landratsamt	vorhanden	0183 - 0183																
91	Landratsamt	vorhanden	0183 - 0183																
92	Landratsamt	vorhanden	0183 - 0183																
93	Landratsamt	vorhanden	0183 - 0183																
94	Landratsamt	vorhanden	0183 - 0183																
95	Landratsamt	vorhanden	0183 - 0183																
96	Landratsamt	vorhanden	0183 - 0183																
97	Landratsamt	vorhanden	0183 - 0183																
98	Landratsamt	vorhanden	0183 - 0183																
99	Landratsamt	vorhanden	0183 - 0183																
100	Landratsamt	vorhanden	0183 - 0183																

➔ Kapazität: FGSV, ADFC, AGFK-BY und tatsächliche Auslastung

93

Radverkehrskontrolle Landkreis Aichach-Friedberg



Nachhaltige selbsterklärende multimodale Mobilität

Schienegebundener ÖV

Straßengebundener ÖV

Öffentlicher Individualverkehr

Attraktive Fußwegebeziehungen

Hochwertige Radverkehrsnetze

Gepäcktransport

Standardisierte Schnittstellen

Standardisiertes Informationssystem

Standardisiertes Buchungs- und Zahlssystem

95 Radverkehrskonzept Landkreis Aichach-Friedberg

Standardisierte Schnittstellen

Öffentlicher Verkehr & Fahrradverkehr

Mobilstationen

96 Radverkehrskonzept Landkreis Aichach-Friedberg



Multimodale Knotenpunkte

„Mobilitätsstationen“
Offenburg

97 Radverkehrskonzept Landkreis Aichach-Friedberg

Nachhaltige selbsterklärende Multimodalität

98 Radverkehrskonzept Landkreis Aichach-Friedberg



GLIEDERUNG

1. Anlass und Aufgabenstellung
2. Rückblick Workshop September 2018
3. Zielnetzplanung Kreisradverkehrsnetz Landkreis Aichach-Friedberg
4. Qualitätskriterien Kreisradverkehrsnetz
5. Mängelanalyse und Maßnahmenkonzept
6. Fahrradabstellanlagen
7. Multimodalität
8. Service, Information & Kommunikation
9. Arbeitsprogramm Workshop



99

Radverkehrskonzept Landkreis Aichach-Friedberg



4 Säulen der Radverkehrsförderung



Infrastruktur



Service



Information



Kommunikation



100

Radverkehrskonzept Landkreis Aichach-Friedberg





Säule 2 – Service



Ziel ist, die Verfügbarkeit des Fahrrades zu erhöhen und die Fahrradnutzung **einfach** und **komfortabel** zu gestalten.

Fahrradfreundliche Details sind ausschlaggebend für den fahrradfreundlichen Gesamteindruck einer Kommune.



101

Radverkehrskonzept Landkreis Aichach-Friedberg



Säule 2 – Service I



102

Radverkehrskonzept Landkreis Aichach-Friedberg



Säule 2 – Service II



103 Radverkehrskonzept Landkreis Aichach-Friedberg



4 Säulen der Radverkehrsförderung



104 Radverkehrskonzept Landkreis Aichach-Friedberg





Säule 3 – Information II

Information

Informationskonzepte

Wettbewerbe

touristische Kartenwerke

Rundreiseführer und Wanderkarte

Öffentlichkeitsarbeit

106 Radverkehrskonzept Landkreis Aichach-Friedberg

4 Säulen der Radverkehrsförderung

Infrastruktur

Service

Information

Kommunikation

107 Radverkehrskonzept Landkreis Aichach-Friedberg



Mobilitätsplanung = Planung und Kommunikation

... und wer nutzt dies?

108 Radverkehrskonzept Landkreis Aichach-Friedberg

Von der Reaktion zur Aktion

Mobilitätsveränderung beginnt im Kopf

Reaktion → **Aktion**

Reaktion:
 Restriktionen
 Sanktionen
 Egoismus
 Zeitdruck
 Rücksichtslosigkeit

Aktion:
 Wahlfreiheit
 Respekt
 Verständnis
 Lebensqualität
 Gesundheit

109 Radverkehrskonzept Landkreis Aichach-Friedberg



Verkehrsverhalten: Akteur Verkehrsteilnehmer

Verkehrsverhalten
Verkehrssicherheit ist eine Querschnittsaufgabe

Kommunikation




Verkehrsteilnehmer



Kleinkinder



Schulkinder



Erwachsene



Senioren

110 Radverkehrskonzept Landkreis Aichach-Friedberg



Akteur Verkehrsteilnehmer Kleinkind: Ziele

Kleinkinder




Motorikschulung



Risikokompetenz



Schulung der Routine



Wissensvermittlung

111 Radverkehrskonzept Landkreis Aichach-Friedberg





Akteur Verkehrsteilnehmer Kleinkind: Aktionsfelder

**Mobilitäts-
erziehung
Kindergarten**




Aktionstage




 112 Radverkehrskonzept Landkreis Aichach-Friedberg 

Akteur Verkehrsteilnehmer Kleinkind: Motivation

„Wie die Großen“




Spaß




 113 Radverkehrskonzept Landkreis Aichach-Friedberg 



Akteur Verkehrsteilnehmer Schulkind: Maßnahmen

Schulkinder





Sicherheitsausbildung **Schulung der Risikokompetenz**




Mobilitäts-erziehung **Erleben von Mobilität**

 114 Radverkehrskonzept Landkreis Aichach-Friedberg 

Akteur Verkehrsteilnehmer Schulkind: Maßnahmen

Mobilitäts-erziehung Schule




Wettbewerb




 115 Radverkehrskonzept Landkreis Aichach-Friedberg 



Akteur Verkehrsteilnehmer Schulkind: Maßnahmen

Aktionstag




Spaß




116 Radverkehrskonzept Landkreis Aichach-Friedberg 

Akteur Verkehrsteilnehmer Erwachsener: Ziele

Erwachsene





Mobilität



Mobilität



sbildung

117 Radverkehrskonzept Landkreis Aichach-Friedberg 



Akteur Verkehrsteilnehmer Erwachsener: Maßnahmen

Radfahr-ausbildung




Vorbildfunktion




118 Radverkehrskonzept Landkreis Aichach-Friedberg



Akteur Verkehrsteilnehmer Erwachsener: Maßnahmen

Fahrsicherheits-training




intermodales Training




119 Radverkehrskonzept Landkreis Aichach-Friedberg





Akteur Verkehrsteilnehmer Senior: Ziele

Senioren





Selbsteinschätzung **Hilfe-zur-Selbsthilfe**




Motorikausbildung **Fortbildung/Information**

 120 Radverkehrskonzept Landkreis Aichach-Friedberg 

Akteur Verkehrsteilnehmer Senior: Maßnahmen

Gesundheits-/ Reaktions-check




Aktionstag




 121 Radverkehrskonzept Landkreis Aichach-Friedberg 



Akteur Verkehrsteilnehmer Senior: Maßnahmen

Senioren-nachmittag mit Schulung





Sicherheits-training



 122 Radverkehrskonzept Landkreis Aichach-Friedberg 

GLIEDERUNG

1. Anlass und Aufgabenstellung
2. Rückblick Workshop September 2018
3. Zielnetzplanung Kreisradverkehrsnetz Landkreis Aichach-Friedberg
4. Qualitätskriterien Kreisradverkehrsnetz
5. Mängelanalyse und Maßnahmenkonzept
6. Fahrradabstellanlagen
7. Multimodalität
8. Service, Information & Kommunikation
9. Arbeitsprogramm Workshop

 123 Radverkehrskonzept Landkreis Aichach-Friedberg 



Wahlfreiheit der Bürgerinnen und Bürger

SIE haben die **Wahlfreiheit**
und müssen in **Strategie eingebunden** sein,
so dass sie den geplanten Weg beschreiten können!



124 Radverkehrskonzept Landkreis Aichach-Friedberg



Themenschwerpunkte

Qualitätskriterien für den Radverkehr

Qualitätskriterien



Qualitätskriterien ergänzen die StVO und die Richtlinien, indem deren Anforderungen verstärkt auf die zukünftigen Bedingungen ausgelegt werden, fehlender Regelungsbedarf ergänzt und der Fokus stärker auf die Verkehrssicherheit sowie den Fahrkomfort gelegt wird.



Radwegebreite



Die Radverkehrsmengen werden in Zukunft zunehmen. Lastenräder und Fahrräder mit Anhänger sieht man vermehrt am Verkehr teilnehmen. Daher ist es von großer Bedeutung, dass alle Radverkehrsanlagen in Zukunft an größeren Radverkehrsmengen und an den „Lasten“ des Radverkehrs angepasst werden.

Sicherheit



Ein Argument für Radfahrer und Fußgänger sind Konflikte untereinander, wenn beide Gruppen gemeinsam auf Wegen geführt werden. Auch empfinden es viele Radfahrer als sehr unangenehm zusammen mit den deutlich schnelleren Kfz auf der Fahrbahn fahren zu müssen. Daher wird eine Trennung zwischen den Verkehrsmitteln angestrebt, die dazu recht „einfach“ überfahren oder überfahren werden kann.

Fahrradabstellanlagen und Verknüpfungspunkte

Wo wünschen Sie sich Abstellmöglichkeiten für Ihr Fahrrad?



Radabstellanlagen



125 Radverkehrskonzept Landkreis Aichach-Friedberg





Themenschwerpunkte

Service-Elemente für den Radverkehr

Wo wünschen Sie sich Service-Elemente für den Radverkehr?

● Gepäck-
schleppträger
 ● Leihverkehr für
Mehrfachfahrer
 ● Fahrrad-
Reparaturstationen
Laufwege
 ● Fahrrad-erhö-
hen (z.B. mit
Ladung)

Service-Elemente

Verknüpfungspunkte/ Mobilitätsstationen

Wo wünschen Sie sich Verknüpfungspunkte/ Mobilitätsstationen, an denen verschiedene Mobilitätsangebote zur Verfügung stehen?

● Carsharing
 ● Bikesharing
 ● Parken
(Bike + Ride)
 ● Service und
Information

Verknüpfungspunkte

126 Radverkehrskonzept Landkreis Aichach-Friedberg

Themenschwerpunkte

Information und Kommunikation

Welche Kommunikationsmittel sollten Ihrer Meinung für die jeweilige Zielgruppe eingesetzt werden? Gibt es weitere Zielgruppen?

Information und Kommunikation

	Wettbewerbe/ Aktionen/	Trainings/ Mobilitäts-	Seminare	Exkursionen
Kinder				
Erwachsene				
Senioren				
Alltagsradler				
Freizeitradler				
Berufs- pendler				

127 Radverkehrskonzept Landkreis Aichach-Friedberg



Ihre Meinung ist uns wichtig!

Anregungen für Wünsche, Probleme und Ideen

Sagen Sie uns Ihre Meinung

Ich fühle mich als FahrradfahrerIn im Landkreis sicher!

Wie häufig gibt es Konflikte mit anderen Verkehrsteilnehmern?

Wie fahrradfreundlich sind die Straßen?

Bei uns macht Fahrradfahren Spaß!

Sagen Sie uns Ihre Meinung

Wie fahrradfreundlich sind die Straßen?

Wie häufig gibt es Konflikte mit anderen Verkehrsteilnehmern?

Wie fahrradfreundlich sind die Straßen?

Kreuzung: Mustergasse/Beispielstr.

Ich wünsche mir

128 Radverkehrskonzept Landkreis Aichach-Friedberg

Vielen Dank!

STADT- UND VERKEHRS-PLANUNGSBÜRO KAULEN

www.svk-kaulen.de info@svk-kaulen.de
Tel.: 089/24218-142 Fax: 089/24218-200
Maximilianstrasse 35a 80539 München

129 Radverkehrskonzept Landkreis Aichach-Friedberg