

Informationen zur Ausstellung Klimafreundliche Dächer im Wittelsbacher Land

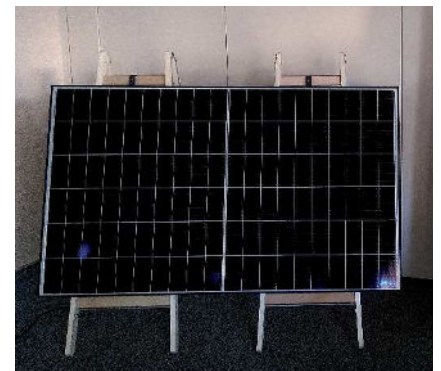


Die Ausstellung des Landratsamtes ist Teil des LEADER geförderten Projektes „Klimafreundliche Dächer im Wittelsbacherland“.

Ziel des Projektes ist es, private Hausbesitzer und Unternehmen zu sensibilisieren, selbst produzierte Solarenergie zur eigenen Strom- und Warmwasserversorgung zu nutzen. Zudem soll Interesse geweckt werden für begrünte Dächer.

Die Ausstellung enthält Informationen zu den Themen Photovoltaik, Batteriespeicher, Solarthermie, Gründächer und Stecker-PV Module.

Kern des Projektes ist das Solar- und Gründachpotenzialkataster für das gesamte Kreisgebiet. Auf dem Display der Ausstellung kann direkt auf das Solarpotenzialkataster zugegriffen werden.



Die Ausstellung besteht aus:

- 6x Roll-Ups
- 1x Display Kiosksystem
- 1x Exponat Gründach
- 1x Exponat Solarhaus
- 1x PV Balkonmodul(1x1,80m)

Benötigt wird:

- öffentlich zugängliche Räumlichkeiten
- W-Lan oder LAN
- 1-2 Tische für die Exponate
- Platzbedarf von mind. 35 m²

Das Ausleihen ist kostenlos.

Der Entleiher übernimmt den Transport und den Auf- und Abbau der Ausstellung und kommt für eventuelle Schäden auf.

Reservierungen unter Tel. 08251 92-2056



Gefördert durch das Bayerische Staatsministerium für Ernährung, Landwirtschaft und Forsten und den Europäischen Landwirtschaftsfonds für die Entwicklung des ländlichen Raums (ELER)

